

Befestigungsschema

Tektalan A2-SmartTec [1.0] alpha

auf Beton für Wände, Decken, Unterzüge, Säulen

Plattenformat:

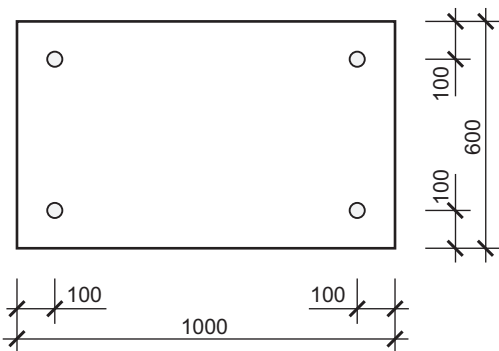
600 x 1000 mm

Plattendicke:

50, 75, 100, 125, 150, 175, 200 mm

Befestigung:

mit Heraklith Betonschraube DDS plus



Bedarf:

mind. 4 Stk./Platte

Bohrlochdurchmesser: 6 mm,

Setztiefe: ≥ 25 mm

Verlegeart im Verband

