

**KNAUF**INSULATION

LE NOUVEAU TEKTALAN  
A2 SD TWINTEC

**LESS IS  
MORE**



**Heraklith®**

## BÉTONNAGE AVEC SEULEMENT DEUX COUCHES

Avec le nouveau Tektalan® A2-SD TwinTec, le plafond et l'isolation des garages souterrains et des caves forment un tout. Les panneaux à deux couches de laine de bois performants de l'Euroclasse A2 avec une couche isolante en laine de roche naturellement incombustible sont simplement bétonnés comme coffrage perdu pendant la phase de construction.



### PLUS DE DESIGN

Des surfaces naturelles et organiques avec des fibres de laine de bois grossières ou fines ainsi que des bords chanfreinés pour des joints creux esthétiques créent des surfaces de plafond attrayantes.

### PLUS D'INNOVATION

Les noyaux isolants à conductivité thermique améliorée ainsi que la technologie Dual Density assurent des surfaces compactées et particulièrement résistantes à la compression du côté du plafond en béton.

### PLUS DE DURABILITÉ

Une seule couche de laine de bois au lieu de deux, grâce à des noyaux isolants résistants à la pression, préserve durablement les ressources naturelles.



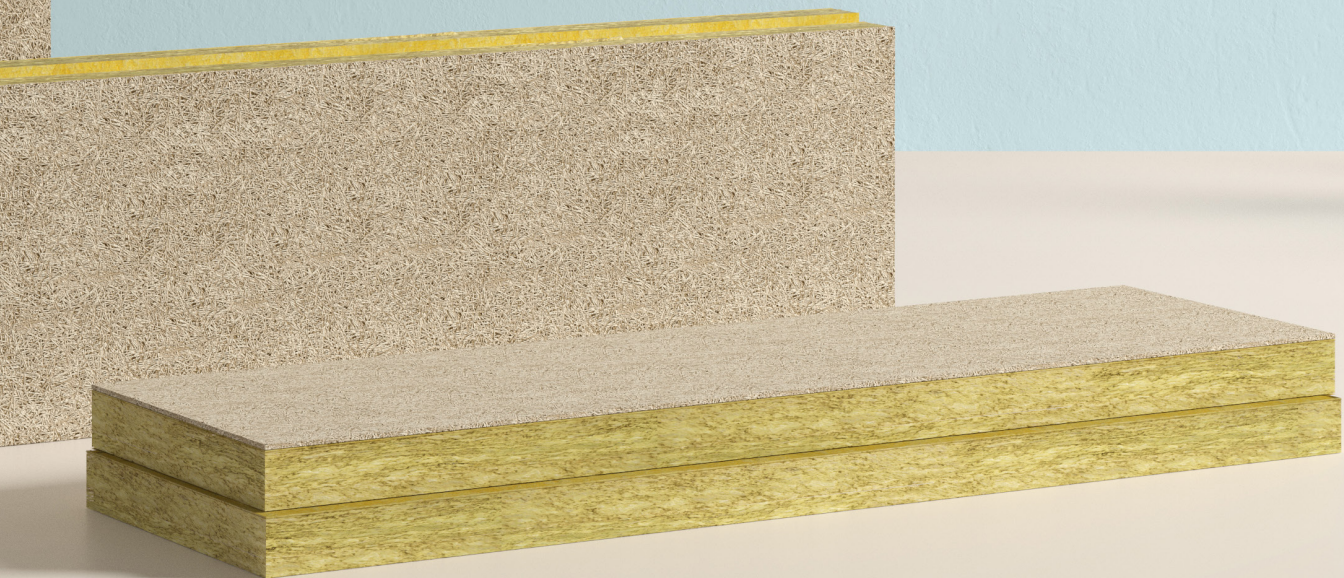
**DESIGN**



**INNOVATION**



**DÉVELOPPEMENT  
DURABLE**





## UN DESIGN VARIÉ

Les couches supérieures extrêmement robustes en fibres de laine de bois de 1 ou 2 mm créent des surfaces d'aspect naturel et de qualité particulièrement élevée sur les plafonds des garages souterrains et des caves. La possibilité de chanfreiner les bords des panneaux sur tous les côtés permet de créer des joints creux esthétiques qui soulignent l'aspect général attrayant.

Les surfaces peuvent être colorées par le client - par exemple pour délimiter les niveaux de parking souterrain et les zones de stationnement ou pour faire briller le sous-sol dans une couleur correspondant à une marque.



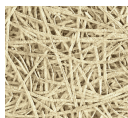
bord  
droit



bord  
chanfreiné



1 mm  
de laine  
de bois



2 mm  
de laine  
de bois



www.

heraklith.ch/  
less-is-more

# TECHNIQUEMENT INNOVANT

Par rapport à ses prédécesseurs, Tektalan® A2-SD TwinTec a pu se passer d'une deuxième couche de laine de bois du côté du plafond en béton - grâce à la technologie Dual Density dans le noyau isolant qui crée une surface compactée et résistante à la compression.

La conductivité thermique améliorée assure une excellente protection thermique. En outre, les nouveaux panneaux isolants pour plafonds Tektalan® A2-SD TwinTec améliorent aussi considérablement l'acoustique des pièces grâce à un coefficient d'absorption acoustique pondéré  $\alpha_w$  de 0,85 à 0,90.

## TEKTALAN® A2-SD TWINTEC CONVAINC PAR LES CARACTÉRISTIQUES SUIVANTES

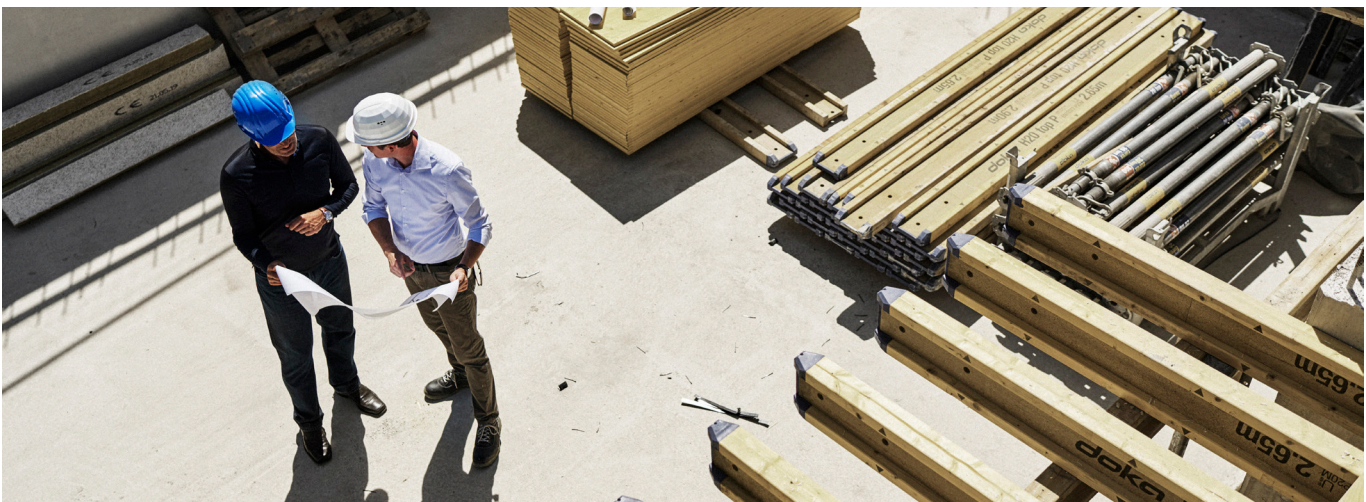
- couches de finition robustes en laine de bois pour des surfaces esthétiques et nécessitant peu d'entretien
- couches isolantes en laine de pierre performantes et résistantes à la compression
- incombustible, Euroclasse A2-s1, d0 (RF1)
- classe d'absorption acoustique selon la norme ISO 11654: B (pour une épaisseur de 75 mm, classe d'absorption acoustique A)
- très bonne protection thermique
- valeurs d'absorption acoustique élevées
- facile à mettre en place comme coffrage perdu pendant la phase de construction
- certifié Ange bleu et PEFC



Détails techniques:  
Fiche technique  
du produit



[www.blauer-engel.de/uz132](http://www.blauer-engel.de/uz132)



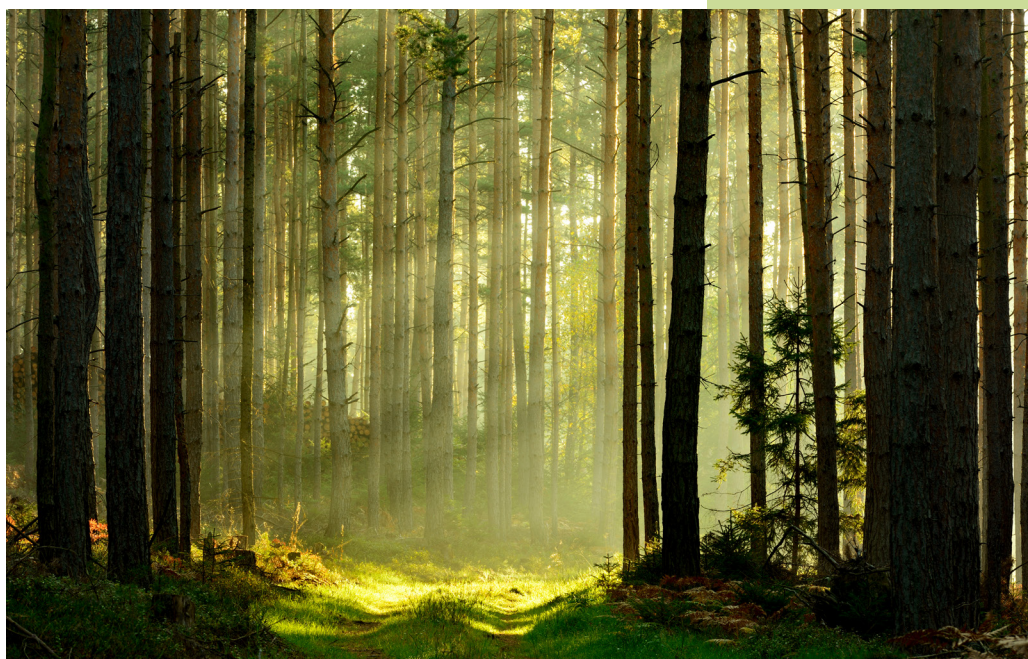
# RÉSOLUMENT DURABLE

---

Comme pour tous les produits en laine de bois Heraklith®, la fabrication de Tektalan® A2-SD TwinTec fait exclusivement appel à du bois certifié PEFC à 100 % et issu d'une gestion forestière durable contrôlée. Ce bois est transporté sur une distance maximale de 100 kilomètres jusqu'à notre site de production à Simbach am Inn, en Basse-Bavière. Comme nous n'utilisons plus qu'une seule couche de laine de bois pour la surface visible du Tektalan® A2-SD TwinTec, nous pouvons encore mieux préserver la matière première naturelle qu'est le bois.

Nos noyaux isolants incombustibles se composent de variétés de roches disponibles en quantités quasi illimitées ainsi que de résidus de matériaux isolants recyclés que nous obtenons dans le cadre de notre propre système de valorisation **RESULATION**. L'énergie utilisée pour la production de nos matériaux d'isolation est déjà économisée après une courte période d'utilisation.

Tout cela fait de Tektalan® A2-SD TwinTec une solution durable exceptionnelle pour l'isolation des plafonds, performante, sûre et d'un attrait unique.





## CONSEIL D'ÉGAL À ÉGAL

---

Chez Knauf Insulation, nous plaçons nos clients et leurs besoins au centre de nos activités. Nous nous efforçons de proposer des produits, des systèmes et des services qui créent de la valeur ajoutée et offrent des avantages à nos clients en rendant leur travail plus simple, plus productif et plus rentable. Notre offre de services vous aide dans votre travail quotidien et nos collègues se tiennent à votre disposition pour vous assister personnellement si vous avez besoin d'aide.

### CONSEILS PERSONNALISÉS

Lien vers le site web de l'interlocuteur KICH



Que ce soit sur le chantier  
ou pour le choix des produits,  
nous sommes là pour répondre  
à toutes vos questions.

## VOTRE PARTENAIRE POUR LES SYSTÈMES D'ISOLATION INNOVANTS.

Knauf Insulation GmbH  
Industriestrasse 30  
CH-4622 Egerkingen  
T: +41 62 889 19 90  
F: +41 62 889 19 99

kundenservice-schweiz@knaufinsulation.com  
www.knaufinsulation.ch

Tous droits réservés, y compris les droits de traitement et de modification, de reproduction photomécanique et de stockage sur support électronique. L'utilisation commerciale des processus et des procédures de travail présentés dans ce document n'est pas autorisée.

Toutes les données techniques figurant dans le présent document ont été fournies d'après nos meilleures connaissances et en toute conscience. Elles doivent être adaptées à la situation de chaque bâtiment. Veuillez-vous assurer d'être en possession de l'édition la plus récente. La responsabilité d'une installation professionnelle et correcte et le respect des règles de construction incombent au planificateur et à l'entrepreneur en bâtiment. Nous n'offrons aucune garantie quant à l'actualité, l'exactitude, l'exhaustivité ou la qualité des informations fournies malgré les plus grands soins apportés. En outre, les normes en la matière et les règles reconnues de la technique s'appliquent. Knauf Insulation est reconnaissant pour toutes les suggestions d'amélioration ou les remarques sur d'éventuelles erreurs.

Suivez-nous sur:



Heraklith® est une marque déposée de Knauf Insulation

