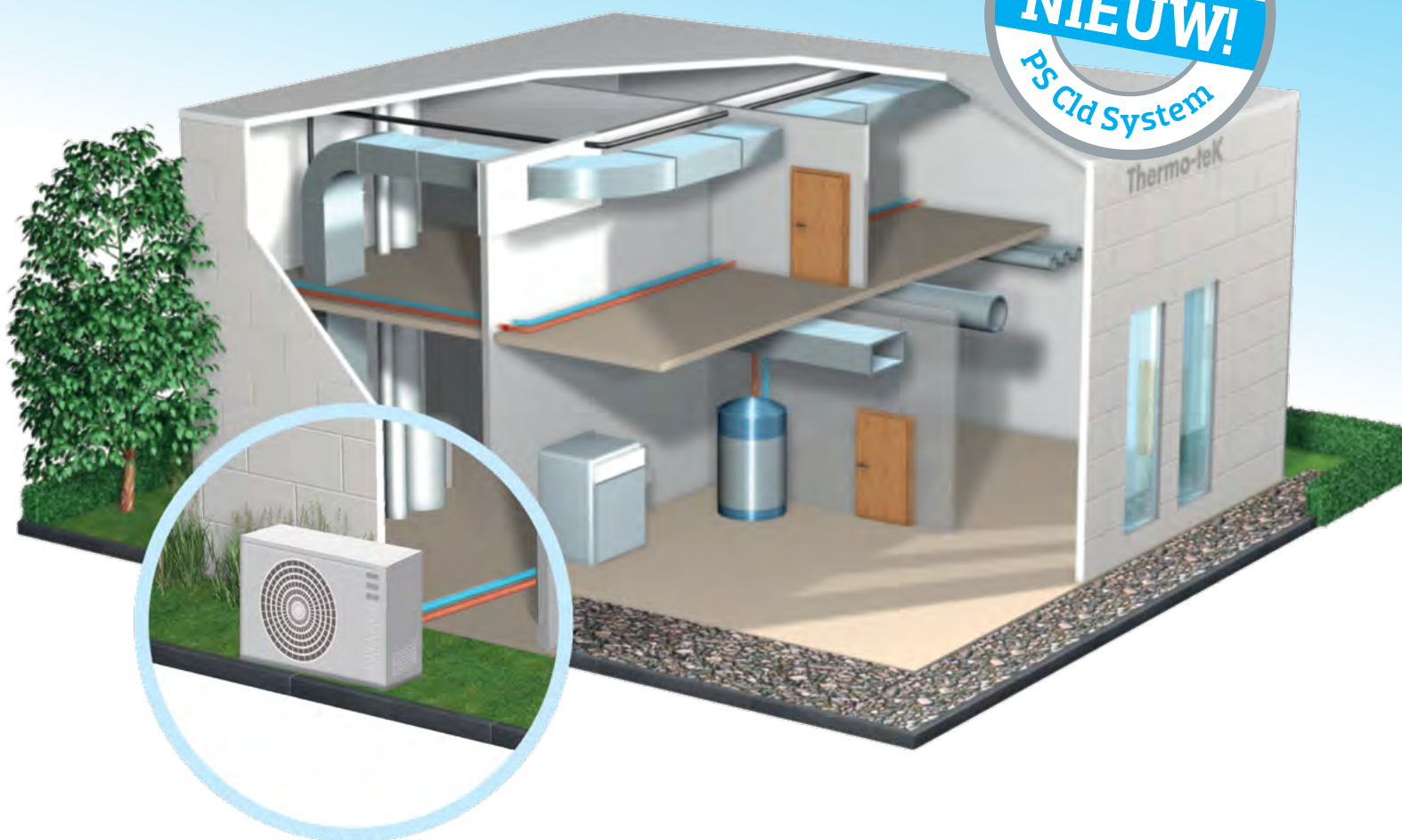


THERMO-TEK PS CLD SYSTEM HOOGWAARDIG ISOLATIESYSTEEM VOOR KOUDE TOEPASSINGEN



**SAFE
IS COOL**

challenge.
create.
care.

THERMO-TEK PS CLD SYSTEM EEN NIEUW ISOLATIESYSTEEM VOOR KOUDE TOEPASSINGEN

Het nieuwe **Thermo-teK PS Cld SYSTEM** is de perfecte oplossing voor het isoleren van koude leidingen in gebouwinstallaties waarbij de bedrijfstemperatuur lager is dan de omgevingstemperatuur. Dit systeem is geschikt voor gebruik bij drink- en koelwaterleidingen van roestvrij staal, staal, koper en kunststof. Het systeem is ook geschikt voor systemen met wisselende temperaturen.

Het **Thermo-teK PS Cld SYSTEM** is onbrandbaar en speciaal ontworpen om energieverliezen te beperken en leidingen te beschermen tegen condensatie en brand.



Toepassingen van Thermo-teK PS Cld SYSTEM:

- ✓ Drinkwaterleidingen
- ✓ Koelwaterleidingen
- ✓ Systemen met wisselende temperatuur
- ✓ Buitenleidingen voor afvalwater (regen en sneeuw)

Thermo-teK PS Cld SYSTEM is uitermate geschikt voor gebruik in:

- ✓ Hotels
- ✓ Openbare gebouwen
- ✓ Ziekenhuizen
- ✓ Vergelijkbare gebouwen

TALLOZE SYSTEEMVOORDELEN:



- ✓ Brandveilig dankzij onbrandbare steenwol A2 -s1, d0
- ✓ Extra stevige en waterdampdichte aluminium bekleding met glasvezelversterking en daardoor maximaal beschermend tegen mogelijke schade
- ✓ Speciaal ontworpen afdichtingstape voor een professionele, dampdichte afsluiting
- ✓ Toepassingsbereik van 0 °C tot +250 °C
- ✓ Eenvoudige en snelle verwerking voor koude en warme toepassingen
- ✓ Tijd- en kostenbesparend
- ✓ Getest systeem met alle vereiste systeemcomponenten
- ✓ ECOSE® Technology zonder toegevoegde formaldehyde als bindmiddel



COMPONENTEN VAN HET THERMO-TEK PS CLD SYSTEM VOOR KOUDE-ISOLATIE

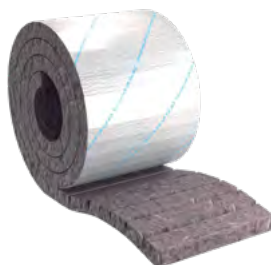
Buissegment Thermo-teK PS Cld ALS

Thermo-teK PS Cld ALS is een rondgewikkeld buissegment van steenwol. Het is een basisproduct in ons isolatiesysteem voor koude toepassingen. Het buissegment met een lengte van 1200 mm is **aan één kant ingesneden** (met een zelfklevende afdichting) voor een eenvoudigere installatie. Het is **gelamineerd met extra sterke glasvezelversterkte en scheurbestendige aluminiumfolie, die fungeert als waterdampbarrière** en die extra mechanische bescherming biedt.



Lamellendecken Thermo-teK LM Cld ALS

Thermo-teK LM Cld ALS is een lamellendecken van steenwol, gelamineerd met een **extra sterke glasvezelversterkte en scheurvaste aluminiumfolie, die fungeert als waterdampbarrière** en extra mechanische bescherming biedt. De flexibele en robuuste lamellendecken is zeer gebruiksvriendelijk en kan perfect worden toegepast voor installaties zoals kleppen, pompen, flenzen en andere complexe verbindingen.



Buissteun Thermo-teK PH/PH INS

Thermo-teK PH buissteun is een **buisbeugel om koudebruggen bruggen te vermijden**. De steun bestaat uit een metalen hanger en een robuuste, drukbestendige kern van steenwol die dient als lastoverbrenger. De Thermo-teK **PH INS kern** is gelamineerd met een extra sterke, meerlaagse en scheurbestendige glasvezelversterkte aluminiumfolie en zorgt ervoor dat de radiale opening wordt afgesloten met een zelfklevende, overlappende afdichting.



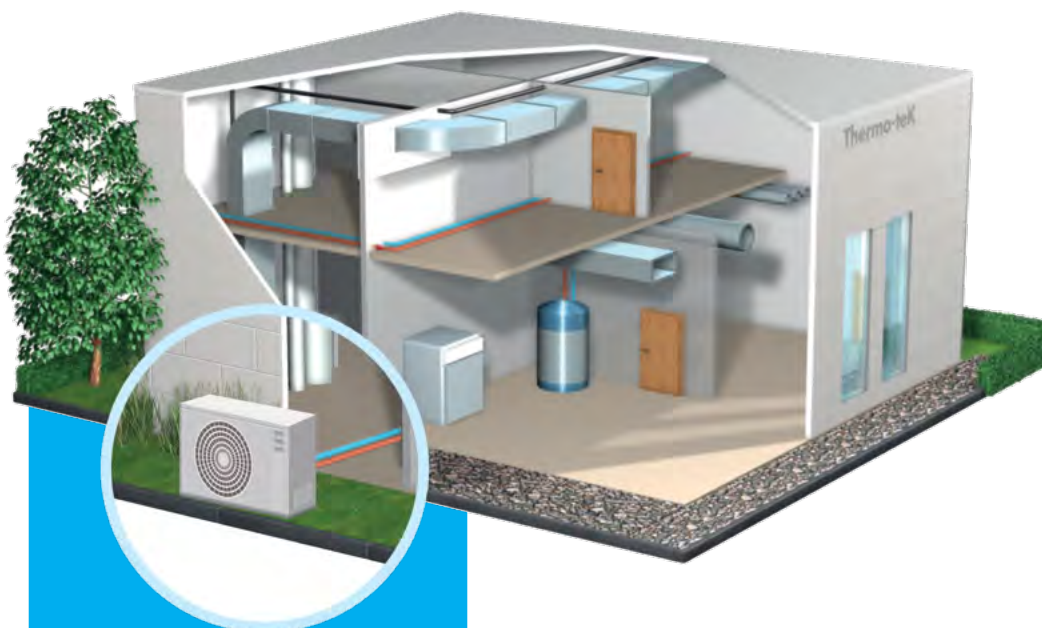
Aluminium tape Thermo-teK Tape Cld

Thermo-teK Tape Cld is een **zeer scheurbestendige, glasvezelversterkte aluminium tape** die alle verbindingen en aansluitingen in het Thermo-teK PS Cld SYSTEM veilig afdicht. De tape wordt geleverd met een hoogwaardige drukgevoelige lijm die is ontworpen voor een perfecte afdichting van de verbindingen.



Flexibele tape Thermo-teK Seal Cld

De flexibele afdichtingstape **Thermo-teK Seal Cld** wordt gebruikt op **doorvoerpunten van aluminium ommanteling**, zoals buisophangingen, regel- of meetapparatuur. De tape is waterdicht en ontworpen om de kleefkracht van het systeem te behouden, zelfs bij lage temperaturen.



**Meer informatie
over onze koude-
isolatiesystemen is
online beschikbaar:**

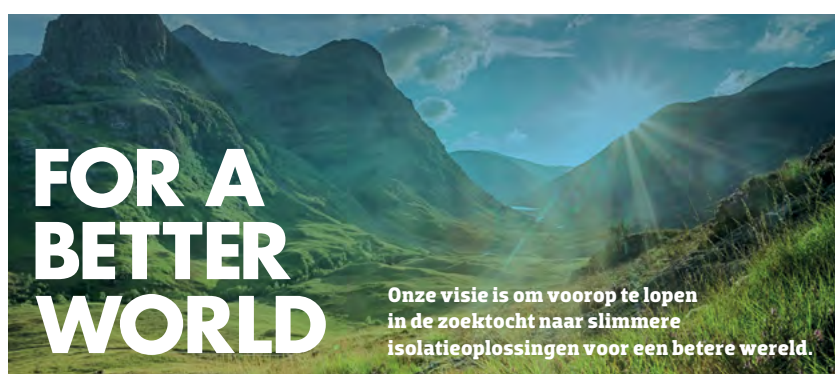


challenge.
create.
care.

MINERALE WOL PS CLD SYSTEEMCOMPONENTEN WORDEN GEPRODUCEERD MET ECOSE® TECHNOLOGY



Knauf Insulation Mineral Wool-producten met ECOSE® Technology bevatten een formaldehydevrij bindmiddel dat gemaakt is op basis van snel hernieuwbare biogebaseerde materialen in plaats van chemicaliën op basis van aardolie. Dankzij deze technologie is de omgang met het isolatieproduct veel comfortabeler, wat de installateur een meer dan gemiddelde installatievriendelijkheid oplevert, soepel maar toch flexibel en stevig aanvoelend. Hantering, montage en bevestiging zijn in overeenstemming met de bekende en geldende eisen, regelgeving en normen.



LIVING WITH
A GREEN HEART

LIVING WITH A GREEN HEART

Het initiatief "Living with a green heart" bevordert een alomvattende benadering van duurzame ontwikkeling met **nadruk op maatschappelijke en sociale duurzame ontwikkeling**, waarbij een welingelicht individu een voortrekkersrol krijgt bij de duurzame transformatie van de samenleving.

CONTACT

Knauf Insulation d.o.o.
Varaždinska 140
42220 Novi Marof
ts@knaufinsulation.com
www.knaufinsulation-ts.com/nl



Premium lid van



BEDRIJFSPROFIEL

Knauf Insulation is met zijn ervaring van meer dan 40 jaar en snelle groei een van de meest gerespecteerde namen in de isolatie-industrie wereldwijd. Ruim 6.000 medewerkers in meer dan 40 landen en 29 productievestigingen. Als onderdeel van het familiebedrijf Knauf-groep biedt Knauf Insulation Technical Solutions oplossingen voor de behoeften van klanten in industriële en maritieme toepassingen, verwarming, ventilatie en airconditioning. Ons diepgaand marktinzicht en knowhow in isolatie stelt ons in staat een breed productgamma aan te bieden dat voldoet aan uw specifieke behoeften.

Alle rechten voorbehouden, inclusief rechten van verwerking en omzetting, fotomechanische reproductie en opslag op elektronische media. De in dit document weergegeven processen en werkactiviteiten mogen niet gebruikt worden voor commerciële doeleinden. Alle technische gegevens in dit document zijn te goeder trouw verstrekt. Het document moet worden aangepast aan de specifieke situatie op de bouwplaats. Zorg er altijd voor dat u de laatste versie van deze informatie gebruikt. De ontwerper en de aannemer zijn verantwoordelijk voor de correcte installatie en de naleving van de bouwvoorschriften. Ondanks alle zorgvuldigheid en voorzichtigheid aanvaardt de beheerder van de website geen aansprakelijkheid voor de actualiteit, juistheid, volledigheid of kwaliteit van de verstrekte informatie. Bovendien zijn de relevante normen en erkende regels van de techniek van toepassing. Knauf Insulation is dankbaar voor suggesties voor verbeteringen en bijzonderheden over mogelijke fouten.

challenge.
create.
care.