

# KNAUF INSULATION



## Pécsi Tudományegyetem Általános Orvosi Kar új pécsi Campus

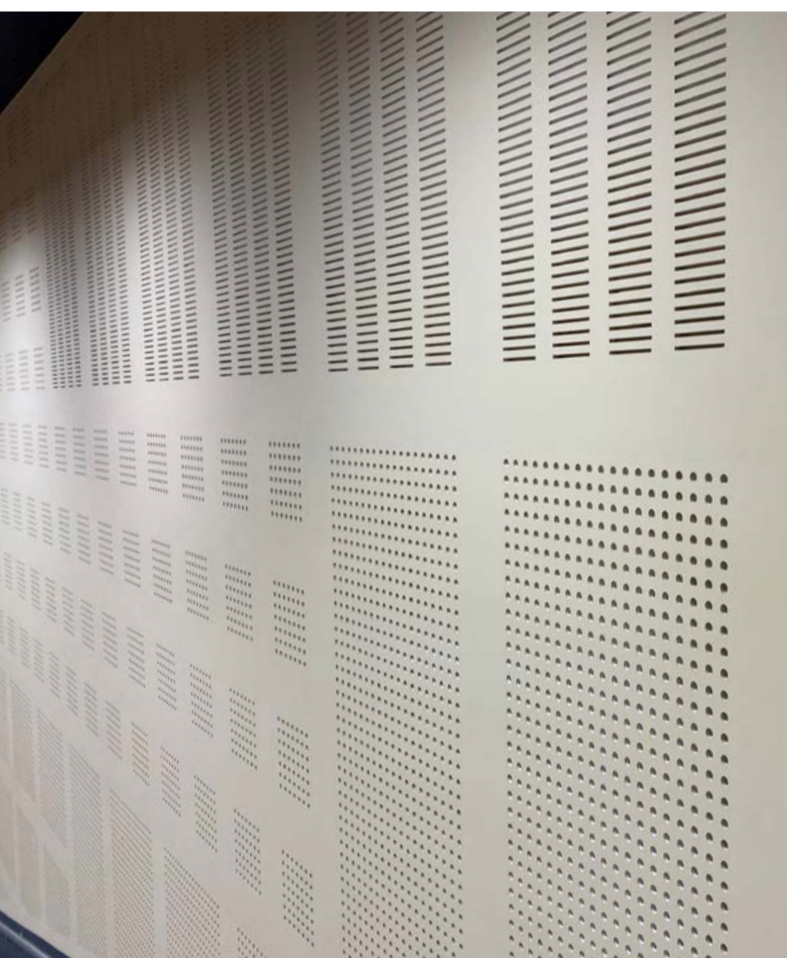
Tisztelt Olvasók!

**Heraklith.**

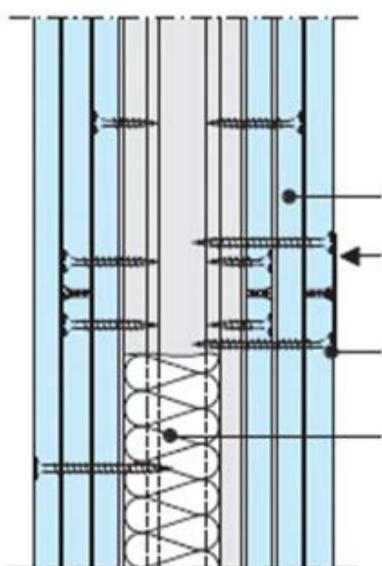
Mai írásunkban egy még a tavalyi évben elindult, de csak 2020-ban elkészült és átadott projektet kívánunk bemutatni. A Pécsi Tudományegyetem Általános Orvostudományi Kar pécsi Campusának építésénél vonultattuk fel egyedi, innovatív szerkezeteinket és építőanyagainkat. Az új Campus méltán beleillik azon kiemelt projektek sorába, amelyek a Knauf Insulation és a Knauf dicsőségfalán szerepelhet. Ráadásul ez a projekt teljes egészében a két Knauf leányvállalat közreműködésével valósult meg, a tervezéstől a kivitelezésig, és jól mutatja az együttműködés hatékonyságát.



Az épület kialakításánál mind a nagy, mind a kisméretű előadók, folyosók, éttermek, laborok megvalósításánál kiemelt feladat volt a kiváló akusztikai hatás elérése, és ennek való megfelelés, miközben az esztétikai megjelenést is szem előtt kellett tartani. Ezen követelményeknek tökéletesen megfelel a Heraklith fagyapotlemez.



A Knauf a szerkezetek kialakításánál a Cleaneo lyuggatott akusztikus építőlemezekkel felépített válaszfal és mennyezeti rendszereket ajánlotta, melyet a tervező a különböző méretű és formájú lyuggatású építőlemezek kiválasztásával tett egyedivé. A falszerkezet kivitelezése, hogy ne legyenek zavaróak a folyosók és más előadók zajterhelései a Knauf W113 falszerkezettel valósult meg, melyen a legkülső 3. réteg maga az akusztikai építőlemez volt. A mennyezet kialakításánál D112 szerkezet került beépítésre, és itt is ezen Cleaneo építőlemezek kerültek fel a szerkezet fegyverzeteként. A mennyezeten a szimmetria, míg a falakon a "tervezett kavalkád", az építőlemezek "mintázatának vegyítése" volt a belsőépítés célja. A kivitelezés során igen nagy figyelmet igényelt ez a kivitelező PÉMF Kft. (Nagy Péter) számára, hogy a tervezett esztétika vegyüljön az oly fontos akusztikával. A falszerkezetek 150 cm-es alsó része egy statikailag erősebb építőlemezzel lett kialakítva a Cleaneo akusztikus lapok helyett a közlekedésből adódó sérülések elkerülése végett.



**2 réteg gipszkarton lemez + 1 réteg  
Knauf Cleaneo akusztikai építőlemez**

**Papír hézagerősítő szalag**

**TN gyorsépítő csavar**

**Knauf Insulation Decibel hőszigetelés**

Az épület 2021. szeptemberétől fogadja a Pécsi Tudományegyetemre érkező belföldi és külföldi hallgatókat, és méltán lesz büszkesége az egyetemi oktatóközpontoknak a városban.

**Kivitelező: ZÁÉV Zrt.**

Megköszönve megtisztelő figyelmüket:

[A Knauf Insulation csapata](#)