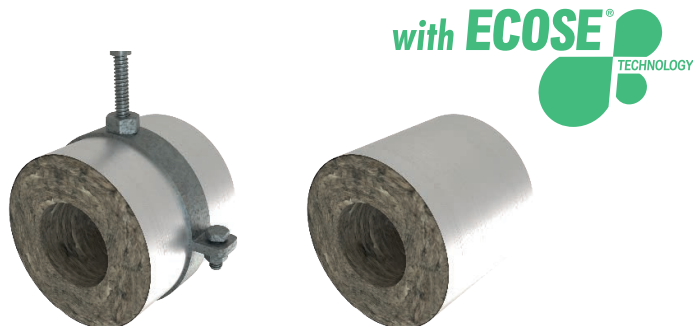


THERMO-TEK PH/PH INS



Marzo 2024



Thermo-teK PH

Thermo-teK PH INS

DESCRIZIONE

Thermo-teK PH Cld è un supporto per tubazioni, concepito per evitare ponti termici. Consiste in un collare metallico e in una robusta anima in lana minerale di roccia, resistente alla compressione, con funzione di trasferimento dei carichi. Come per Thermo-teK PS Cld ALS, il nucleo in lana minerale è rivestito con un foglio di alluminio extra forte, resistente allo strappo e rinforzato con fibra di vetro. Una chiusura autoadesiva con sormonto permette di sigillare agevolmente l'apertura radiale.

CARATTERISTICHE TECNICHE

Temperatura massima di servizio:	250 °C (EN ISO 18097))
Temperatura massima di servizio rivestimento:	≤ 80 °C
Densità	ca. 200 kg/m ³ (EN ISO 18098)

APPLICAZIONI

• Tubazioni

I supporti vengono utilizzati per sostenere il peso delle tubazioni installate in corrispondenza degli elementi di sospensione. Grazie alla ridotta conducibilità termica riducono i ponti termici, in particolare su:

- Tubazioni di acqua fredda sanitaria
- Tubazioni di condizionamento / raffrescamento
- Sistemi a due tubi (caldo / freddo)
- Tubazioni di scarico in ambiente esterno (pioggia / neve)

VANTAGGI

- ✓ Sicurezza antincendio grazie all'incombustibilità della lana minerale (A2L-s1, d0)
- ✓ Foglio di alluminio extra resistente, che funge da barriera al vapore più performante
- ✓ Range di temperature da 0 °C a +250 °C
- ✓ Installazione semplice e rapida per applicazioni fredde / calde
- ✓ Conforme ai CAM
- ✓ ECOSE® Technology



ISO STANDARDS

I materiali isolanti Knauf Insulation sono prodotti in accordo a quattro dei principali Standard Internazionali: ISO 9001 (Sistemi di Gestione per la Qualità), ISO 14001 (Gestione Ambientale), ISO 50001 (Sistemi di Gestione dell'Energia) e ISO 45001 (Sistema di Gestione della Salute e della Sicurezza del Lavoro), con certificazioni rilasciate da Tüv Nord.

CERTIFICATI



THERMO-TEK PH/PH INS



Marzo 2024

CARATTERISTICHE TECNICHE

Proprietà	Simbolo	Dati / Valori	Unità	Norma
Ioni cloruro solubili in acqua (Qualità AS)	-	≤ 10	ppm	EN ISO 12624
Idrorepellenza	W_p	≤ 1	kg/m ²	EN ISO 12623
Spessore dello strato d'aria equivalente alla diffusione del vapore acqueo	S_d	≥ 1500	m	EN ISO 12629
Senza olio silconico	-	Prodotto senza olio silconico	-	-
Punto di fusione delle fibre	ϑ	≥ 1000	°C	DIN 4102-17

Le proprietà dichiarate dei materiali, ottenute nel processo produttivo, sono garantite dal controllo di produzione in fabbrica, in conformità alle norme europee vigenti al momento della produzione. L'osservanza delle regole di stoccaggio e movimentazione consente al prodotto di mantenere inalterate le proprie prestazioni, entro le tolleranze dichiarate.

MANIPOLAZIONE

Prodotti Knauf Insulation sono semplici da maneggiare e da installare. Utilizziamo packaging in grado di proteggere adeguatamente il materiale nella fase di trasporto e, in secondo momento, di assicurare un riciclaggio sostenibile. I nostri imballi non sono stati previsti per uno stoccaggio a lungo termine o per l'esposizione prolungata ad agenti atmosferici. Su ogni imballo sono riportate maggiori informazioni.

STOCCAGGIO

Per una protezione prolungata in loco si raccomanda di stoccare il prodotto in luogo chiuso ed asciutto oppure sotto una tettoia ad una certa altezza da terra. Se non è disponibile un luogo coperto, è possibile stoccare i prodotti in luogo esterno (all'aria aperta), a condizione che non siano direttamente in contatto con il suolo (in pallet) e coperti con un foglio di plastica, per un massimo di 6 mesi dalla data di consegna. Lo stoccaggio in esterno è da sconsigliarsi durante periodi particolarmente umidi e con elevata fluttuazione delle temperature.

DIMENSIONI STANDARD*

Spessore	20 - 100 mm
Diametro interno	15 - 140 mm
Lunghezza	80 mm

*Altre dimensioni su richiesta!



I prodotti in lana minerale Knauf Insulation con ECOSE® Technology utilizzano un legante di origine naturale e privo di formaldeide, costituito da componenti rinnovabili, in sostituzione di sostanze chimiche di origine fossile. Tale tecnologia è stata sviluppata per i prodotti in lana minerale Knauf Insulation, allo scopo di raggiungere alti livelli di sostenibilità ambientale, senza però inficiare le prestazioni termiche, acustiche o di protezione dal fuoco. I prodotti isolanti con ECOSE® Technology non contengono coloranti o tinte artificiali: la colorazione è del tutto naturale.

Knauf Insulation d.o.o.

Varaždinska 140, 42220 Novi Marof, Croazia | E-mail: ts@knaufinsulation.com

Tutti i diritti riservati, compresi quelli di riproduzione fotomeccanica e di immagazzinamento dei dati in formato elettronico. Non è consentito l'uso commerciale dei processi e dei procedimenti di lavoro presentati in questo documento. È stata posta estrema attenzione nell'editare le informazioni, nel comporre i testi e le illustrazioni contenute in questo documento, tuttavia potrebbero risultare degli errori. L'editore e i redattori declinano qualsiasi responsabilità legale o di altro tipo per eventuali informazioni errate e le relative conseguenze. Saremo riconoscenti per i suggerimenti e i dettagli che ci vorrete segnalare.