

THERMO-TEK PH/PH INS

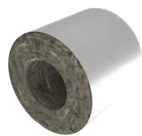


Maart 2024

TOEPASSINGSGBIED



Thermo-teK PH



Thermo-teK PH INS

BESCHRIJVING

Thermo-teK PH buissteun is **een buisbeugel om koudebruggen te vermijden**. De steun bestaat uit een metalen hanger en een robuuste, drukkbestendige kern van steenwol die dient als lastoverbrenger. De Thermo-teK PH INS kern is gelamineerd met een extra sterke, meerlagse en scheurbestendige glasvezelversterkte aluminiumfolie en zorgt ervoor dat de radiale opening wordt afgesloten met een zelfklevende, overlappende afdichting.

Knauf Insulation Thermo-teK PH INS wordt geproduceerd met **ECOSE® Technology**. Een gepatenteerd bindmiddelsysteem, volledig gebaseerd op hernieuwbare grondstoffen.

PRESTATIE

Maximale bedrijfstemperatuur	250°C (EN ISO 18096)
Service temperatuur aluminium toplaag	≤ 80°C
Dichtheid	ca. 200 kg/m ³ (EN ISO 18098)

Omschrijving	Teken	Beschrijving / eigenschappen	Eenheid	Norm
Water oplosbaar chloride-ionen (AS kwaliteit)	-	≤ 10	ppm	EN ISO 12624
Waterabsorptie	W _p	≤ 1	kg/m ²	EN ISO 12623
Waterdampdiffusie-equivalente luchtdaagdikte	S _D	≥ 1500	m	EN 13469
Siliconenvrije vezels	-	Vervaardigd zonder toevoeging van siliconenolie	-	-
Smeltpunt van vezels	-	≥ 1000	°C	DIN 4102-17

Verklaarde materiaaleigenschappen worden verkregen in het productieproces en worden verzekerd door de productiecontrole in de fabriek in overeenstemming met de Europese norm op het moment van vervaardiging. Door richtlijnen voor opslag en hantering in acht te nemen, blijven de prestaties behouden binnen gepubliceerde toleranties.

CERTIFICATEN



challenge.
create.
care.

THERMO-TEK PH/PH INS



Maart 2024

AANVULLENDE INFORMATIE

Toepassing

Pijpleidingen

Het product is geschikt voor gebruik bij drink- en koelwaterleidingen van RVS, staal, koper en kunststof, ook voor systemen met wisselende temperaturen.

Handling

Knauf Insulation producten zijn eenvoudig te hanteren en eenvoudig te installeren. Ze worden geleverd in verpakkingsmaterialen met de nodige bescherming voor transport en rekening gehouden met duurzaamheid en recycling. De verpakking is niet geschikt voor langdurige opslag buiten of blootstelling aan extreme weersomstandigheden. Verdere productinformatie wordt vermeld op elke verpakking.

Opslag

Voor langdurige bescherming ter plaatse raden we aan het product binnen op te slaan of als alternatief onder een dakbedekking en boven de grond. Als er geen overdekte opslag beschikbaar is, kunnen producten buiten worden opgeslagen (opslag in de open lucht) als ze van de grond worden geplaatst (op pallets worden gehouden) en bedekt met plastic kap (folie), voor een maximum van 6 maanden vanaf de datum van levering. Buitenopslag wordt niet aanbevolen tijdens bijzonder vochtige maanden met grote temperatuurschommelingen of andere extreme weersomstandigheden.

Assortiment*

Dikte	20 – 100 mm
Interne diameter	15 – 140 mm
Lengte	80 mm

* Overige afmetingen op verzoek



De minerale-wolproducten met ECOSE®-technologie van Knauf Insulation bevatten een bindmiddel zonder formaldehyde, waarvoor snel hernieuwbare, biogebaseerde grondstoffen worden gebruikt in plaats van chemicaliën op basis van aardolie. Deze technologie is speciaal ontwikkeld voor de minerale-wolproducten van Knauf Insulation en maakt ze minder belastend voor het milieu, zonder afbreuk te doen aan hun thermische, akoestische en brandwerende eigenschappen. De isolatieproducten die vervaardigd zijn met ECOSE®-technologie bevatten geen verf of kunstmatige kleurstoffen: de kleur is 100% natuurlijk.

ISO NORMEN

Knauf Insulation producten worden geproduceerd op basis van vier van de belangrijkste Standards International Management van duurzaamheid: ISO 9001 (Kwaliteit Management), ISO 14001 (Milieu Management), ISO 50001 (Energie Management) en ISO 45001 (Gezondheid en Veiligheid Management), gecertificeerd door TÜV Nord.

Knauf Insulation d.o.o

Varaždinska 140
42220 Novi Marof
Kroatië

Alle rechten voorbehouden, met inbegrip van rechten voor fotomechanische reproductie en opslag op elektronische media. Commercieel gebruik van de processen en activiteiten die in dit document worden gepresenteerd is niet toegestaan. Tijdens het samenstellen van de informatie, teksten en illustraties in dit document is de grootste zorgvuldigheid in acht genomen. Fouten kunnen echter niet worden uitgesloten. De uitgever en redacteurs zijn niet wettelijk aansprakelijk of verantwoordelijk voor eventuele onjuiste informatie en de gevolgen daarvan. Suggesties ter verbetering en meldingen van opgemerkte fouten zijn altijd welkom.

KITS Thermo-teK PH/PH INS TDS 0324 NL

challenge.
create.
care.