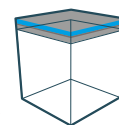


SMARTROOF B

TOITURES TERRASSES



Lambda =
**0,036 à
0,038**
W/(m.K)

CERTIFICATION



PERFORMANCES

	Code	Niveau	Unité
Classe de compression	—	B	—
Conductivité thermique	λ	100 à 200 mm : 0,036 40 à 90 mm : 0,038	W/(m.K)
Réaction au feu	Euroclasse	A1	—
Résistance à la compression	CS (10)	60 à 260 mm : 40 40 à 55 mm : 50	kPa
Traction perpendiculaire aux faces	TR	≥ 10	kPa
Absorption d'eau à long terme	WL(P)	< 3	kg/m ² /28j
Transmission de vapeur d'eau	MU	1	—
Tolérance d'épaisseur	—	T5	—
Stabilité dimensionnelle	DS (70, 90)	≤ 1	%

DESCRIPTION

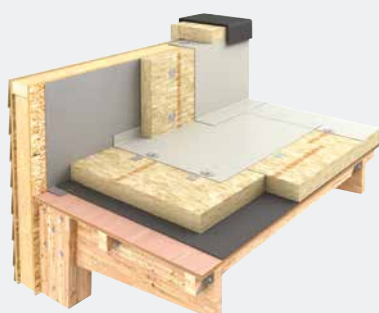
Panneau de laine minérale de roche nu mono densité support d'étanchéité, pour l'isolation thermo-acoustique des toitures terrasses inaccessibles, y compris les chemins de circulation. Adapté à tous types d'éléments porteurs conformes aux DTUs 43.1/43.3/43.4 et aux TAN à grande OhN.

Bords droits ■■■

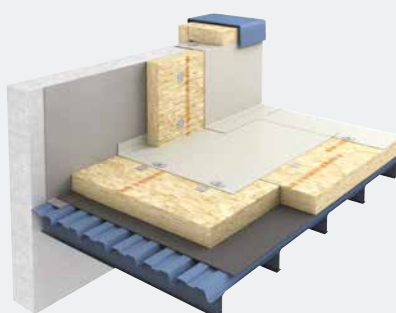
LES + PRODUITS

- ✓ THERMIQUE : économies d'énergie associées à un confort thermique
- ✓ FEU : produit incombustible (Euroclasse A1)
- ✓ MÉCANIQUE : résistance à la compression et stabilité dimensionnelle
- ✓ DURABILITÉ : matériau hydrophobe et imputrescible
- ✓ ACOUSTIQUE : affaiblissement du bruit extérieur
- ✓ MISE EN ŒUVRE : ligne de marquage en surface pour indication du sens de pose
- ✓ PRODUCTIVITÉ : format 1200 x 2400 mm particulièrement adapté aux chantiers de grandes surfaces
- ✓ ENVIRONNEMENT : nouveau conditionnement sans palette bois (Kickers) disponible pour une meilleure gestion des déchets sur chantier

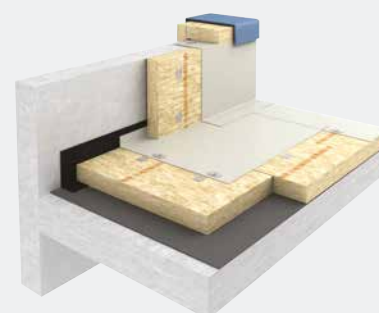
Ossature bois

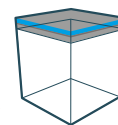


Tôles d'acier nervurées



Dalle béton





CONDITIONNEMENTS PAR PALETTE (1000 x 1200 mm)

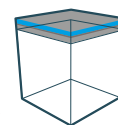
Epaisseur (mm)	Rd (m ² K/W)	Largeur (mm)	Longueur (mm)	m ² par pièce	Poids par pièce (kg)	m ² palette	Pièces par palette	Code KI	Dispo
120	3,30	1000	1200	1,2	16,56	21,6	18	660839	A
100	2,75	1000	1200	1,2	13,80	24	20	660837	A
80	2,10	1000	1200	1,2	11,04	33,6	28	660835	A
60	1,55	1000	1200	1,2	8,28	43,2	36	660833	A
50	1,30	1000	1200	1,2	6,90	50,4	42	660832	n.c.*
40	1,05	1000	1200	1,2	5,52	67,2	56	660831	n.c.*

DTA : 5.2_19-2661-V4 – Acermi : 19/016/1383 – DoP: R4296IPCR – * Nous consulter

CONDITIONNEMENTS PAR KICKERS (1000 x 1200 mm)

Epaisseur (mm)	Rd (m ² K/W)	Largeur (mm)	Longueur (mm)	m ² par pièce	Poids par pièce (kg)	m ² palette	Pièces par palette	Code KI	Dispo
260	7,20	1000	1200	1,20	35,88	9,60	8	660955	A
250	6,90	1000	1200	1,20	34,50	9,60	8	660954	S
240	6,65	1000	1200	1,20	33,12	9,60	8	819414	S
230	6,35	1000	1200	1,20	31,74	12,00	10	660952	S
220	6,10	1000	1200	1,20	30,36	12,00	10	660951	A
210	5,80	1000	1200	1,20	28,98	12,00	10	660950	S
200	5,55	1000	1200	1,20	27,60	12,00	10	819442	A
195	5,40	1000	1200	1,20	26,91	14,40	12	819063	S
190	5,25	1000	1200	1,20	26,22	14,40	12	660948	S
185	5,10	1000	1200	1,20	25,53	14,40	12	819010	S
180	5,00	1000	1200	1,20	24,84	14,40	12	660947	A
175	4,85	1000	1200	1,20	24,15	14,40	12	818993	S
170	4,70	1000	1200	1,20	23,46	14,40	12	819443	A
165	4,55	1000	1200	1,20	22,77	14,40	12	818990	S
160	4,40	1000	1200	1,20	22,08	16,80	14	660945	A
155	4,30	1000	1200	1,20	21,39	16,80	14	819784	S
150	4,15	1000	1200	1,20	20,70	16,80	14	819444	A
145	4,00	1000	1200	1,20	20,01	19,20	16	819785	S
140	3,85	1000	1200	1,20	19,32	19,20	16	660943	A
135	3,75	1000	1200	1,20	18,63	19,20	16	819783	S
130	3,60	1000	1200	1,20	17,94	21,60	18	660942	A
125	3,45	1000	1200	1,20	17,25	21,60	18	819625	S
120	3,30	1000	1200	1,20	16,56	21,60	18	819445	A
115	3,15	1000	1200	1,20	15,87	24,00	20	819624	S
110	3,05	1000	1200	1,20	15,18	24,00	20	660940	A
105	2,90	1000	1200	1,20	14,49	26,40	22	819623	S
100	2,75	1000	1200	1,20	13,80	28,80	24	660939	A
90	2,35	1000	1200	1,20	12,42	28,80	24	660938	S
80	2,10	1000	1200	1,20	11,04	33,60	28	819473	A
70	1,80	1000	1200	1,20	10,50	38,40	32	660936	S
60	1,55	1000	1200	1,20	8,64	43,20	36	818979	A
50	1,30	1000	1200	1,20	7,50	52,80	44	818811	n.c.*
40	1,05	1000	1200	1,2	6,00	67,20	56	818812	n.c.*

DTA : 5.2_19-2661-V4 – Acermi : 19/016/1383 – DoP: R4296IPCR – * Nous consulter



➔ CONDITIONNEMENTS PAR KICKERS (1200 x 2400 mm)

Épaisseur (mm)	Rd (m ² K/W)	Largeur (mm)	Longueur (mm)	m ² par pièce	Poids par pièce (kg)	m ² palette	Pièces par palette	Code KI	Dispo
120	3,30	1200	2400	2.88	39,74	25,92	9	818983	A
100	2,75	1200	2400	2.88	33,12	34,56	12	721795	A
80	2,10	1200	2400	2.88	26,50	40,32	14	819046	A
60	1,55	1200	2400	2.88	19,87	51,84	18	819013	A

DTA : 5.2_19-2661-V4 – Acermi : 19/016/1383 – DoP: R4296IPCPR