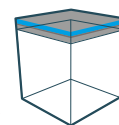


## SMARTROOF C

## TOITURES TERRASSES



Lambda =  
**0,036 à 0,038**  
W/(m.K)

### CERTIFICATION



### PERFORMANCES

	Code	Niveau	Unité
Classe de compression	—	C	—
Conductivité thermique	$\lambda$	100 à 200 mm : 0,037 40 à 90 mm : 0,038	W/(m.K)
Réaction au feu	Euroclasse	A1	—
Résistance à la compression	CS (10)	100 à 200 mm : 60 kPa 40 à 90 mm : 70	
Traction perpendiculaire aux faces	TR	$\geq 10$	kPa
Absorption d'eau à long terme	WL(P)	< 3	kg/m <sup>2</sup> /28 j
Transmission de vapeur d'eau	MU	1	—
Tolérance d'épaisseur	—	T5	—
Stabilité dimensionnelle	DS (70, 90)	$\leq 1$	%

### DESCRIPTION

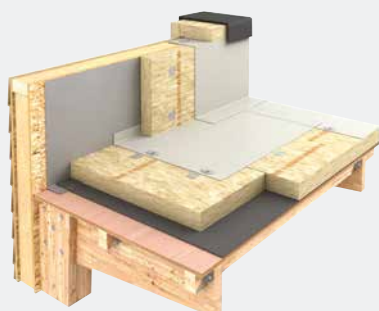
Panneau de laine de roche nu double densité (ép.  $\geq 100$  mm) support d'étanchéité, pour l'isolation thermo-acoustique des toitures terrasses techniques, photovoltaïques et végétalisées. Adapté à tous types d'éléments porteurs conformes aux DTUs 43.1/43.3/43.4 et aux TAN à grande OhN.

**Bords droits** ■ ■ ■

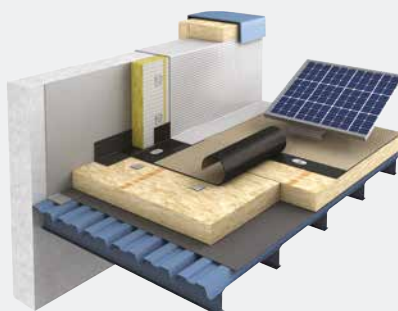
### LES + PRODUITS

- ✓ THERMIQUE : économies d'énergie associées à un confort thermique
- ✓ FEU : produit incombustible (Euroclasse A1)
- ✓ MÉCANIQUE : résistance à la compression et stabilité dimensionnelle
- ✓ DURABILITÉ : matériau hydrophobe et imputrescible
- ✓ ACOUSTIQUE : affaiblissement du bruit extérieur
- ✓ ENVIRONNEMENT : nouveau conditionnement sans palettes bois (kickers) disponible pour une meilleure gestion des déchets sur les chantiers
- ✓ PRODUCTIVITÉ : format 1200x2400mm particulièrement adapté aux chantiers de grandes surfaces
- ✓ MISE EN ŒUVRE : ligne de marquage

Ossature bois

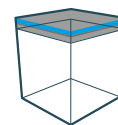


Tôles d'acier nervurées



Dalle béton





### ➔ CONDITIONNEMENTS PAR KICKERS (1000 x 1200 mm)

Epaisseur (mm)	Rd (m <sup>2</sup> K/W)	Largeur (mm)	Longueur (mm)	m <sup>2</sup> par pièce	Poids par pièce (kg)	m <sup>2</sup> palette	Pièces par palette	Code KI	Dispo
200	5,40	1000	1200	1,20	27,60	12,00	10	817568	A
195	5,25	1000	1200	1,20	32,06	14,40	12	807736	S
190	5,10	1000	1200	1,20	26,22	14,40	12	661015	S
185	5,00	1000	1200	1,20	30,41	14,40	12	818435	S
180	4,85	1000	1200	1,20	24,84	14,40	12	661014	A
175	4,70	1000	1200	1,20	28,76	14,40	12	818432	S
170	4,55	1000	1200	1,20	23,46	14,40	12	817567	A
165	4,45	1000	1200	1,20	27,13	14,40	12	817590	S
160	4,30	1000	1200	1,20	22,08	16,80	14	661012	A
155	4,20	1000	1200	1,20	25,48	16,80	14	818524	S
150	4,05	1000	1200	1,20	20,70	16,80	14	817566	A
145	3,90	1000	1200	1,20	23,84	19,20	16	817589	S
140	3,75	1000	1200	1,20	19,32	19,20	16	661010	A
135	3,60	1000	1200	1,20	22,19	19,20	16	817570	S
130	3,50	1000	1200	1,20	17,94	21,60	18	661009	A
125	3,35	1000	1200	1,20	20,55	21,60	18	818523	S
120	3,20	1000	1200	1,20	16,56	21,60	18	817565	A
115	3,15	1000	1200	1,20	18,90	24,00	20	801781	S
110	2,95	1000	1200	1,20	15,18	24,00	20	661007	A
105	2,80	1000	1200	1,20	26,40	26,40	22	817588	S
100	2,70	1000	1200	1,20	13,80	28,80	24	661006	A
95	2,50	1000	1200	1,20	13,11	28,80	24	810763	S
90	2,35	1000	1200	1,20	12,42	28,80	24	661005	S
80	2,10	1000	1200	1,20	11,04	33,60	35	818522	A
70	1,80	1000	1200	1,20	10,50	38,40	36	661003	S
60	1,55	1000	1200	1,20	9,36	43,20	36	818520	A
50	1,30	1000	1200	1,20	7,80	52,80	44	818517	n.c.*
40	1,05	1000	1200	1,20	6,24	67,20	56	818519	n.c.*

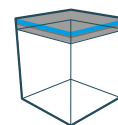
DTA : 5.2\_21-2709-V3 – Acermi : 19/016/1379 et 19/016/1381 – DoP : R4296IPCP et R4296JPCPR

\* Nous consulter

### ➔ CONDITIONNEMENTS PAR KICKERS (1200 x 2000 mm)

Epaisseur (mm)	Rd (m <sup>2</sup> K/W)	Largeur (mm)	Longueur (mm)	m <sup>2</sup> par pièce	Poids par pièce (kg)	m <sup>2</sup> palette	Pièces par palette	Code KI	Dispo
50	1,30	1200	2000	2,40	18,00	62,40	26	675223	A
40	1,05	1200	2000	2,40	14,40	76,80	32	679367	A

DTA : 5.2\_21-2709-V3 – Acermi : 19/016/1379 et 19/016/1381 – DoP : R4238IPCP et R4238JPCPR



### ➔ CONDITIONNEMENTS PAR KICKERS (1200 x 2400 mm)

Epaisseur (mm)	Rd (m <sup>2</sup> K/W)	Largeur (mm)	Longueur (mm)	m <sup>2</sup> par pièce	Poids par pièce (kg)	m <sup>2</sup> palette	Pièces par palette	Code KI	Dispo
<b>120</b>	3,20	1200	2400	2,88	47,34	25,92	9	817564	A
<b>100</b>	2,70	1200	2400	2,88	39,45	34,56	12	737494	A
<b>80</b>	2,10	1200	2400	2,88	31,56	40,32	14	817572	A
<b>60</b>	1,55	1200	2400	2,88	23,67	51,84	18	818431	A

DTA : 5.2\_21-2709-V3 – Acermi : 19/016/1379 et 19/016/1381 – DoP : R4238IPCPR et R4238JPCPR

### ➔ CONDITIONNEMENTS PAR PALETTE (1000 x 1200 mm)

Epaisseur (mm)	Rd (m <sup>2</sup> K/W)	Largeur (mm)	Longueur (mm)	m <sup>2</sup> par pièce	Poids par pièce (kg)	m <sup>2</sup> palette	Pièces par palette	Code KI	Dispo
<b>120</b>	3,20	1000	1200	1,20	19,73	21,60	18	660906	A
<b>100</b>	2,70	1000	1200	1,20	16,44	26,40	22	660904	A
<b>80</b>	2,10	1000	1200	1,20	12,96	33,60	28	660902	A
<b>60</b>	1,55	1000	1200	1,20	10,44	43,20	36	660900	A

DTA : 5.2\_21-2709-V3 – Acermi : 19/016/1379 et 19/016/1381 – DoP : R4238IPCPR et R4238JPCPR