

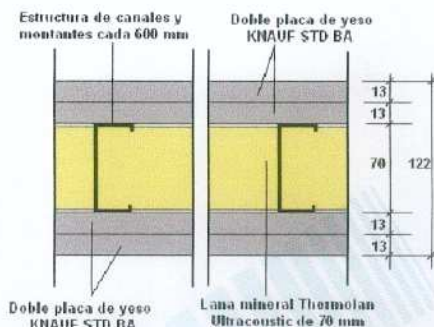
Cliente: KNAUF Insulation España.

Nomenclatura: 122 / 600 (70) LM

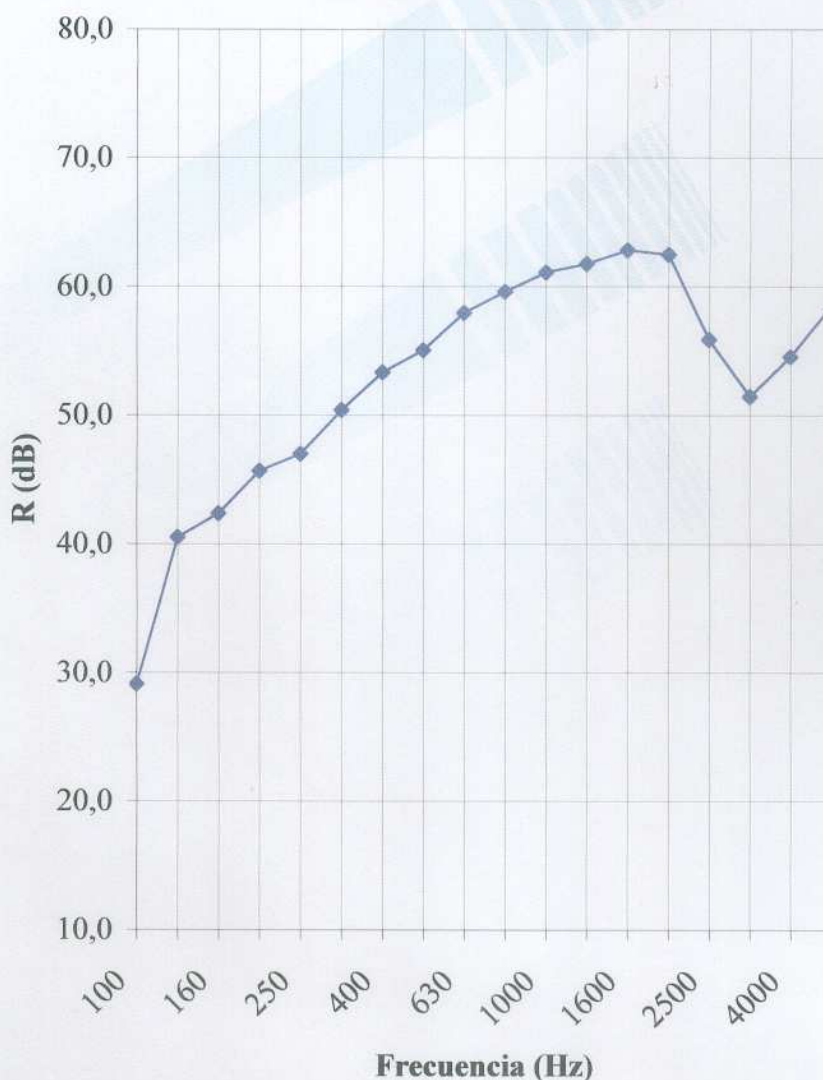
Identificación de la muestra:

2 PYL 13 + EM 70/600 + 2 PYL 13

Espesor total: 122 mm.



Frec. <i>f</i> Hz	R dB
100	29,1
125	40,5
160	42,4
200	45,7
250	47,0
315	50,4
400	53,3
500	55,1
630	58,0
800	59,6
1000	61,1
1250	61,8
1600	62,9
2000	62,5
2500	55,9
3150	51,5
4000	54,5
5000	58,5



Aislamiento global calculado según la Norma ISO 717-1:1996:

$$R_w (C;Ctr) = 56 \quad (-3 ; -8) \text{ dB}$$

Aislamiento global en dBA (entre 100 y 5000 Hz):

$$R_A = 53,7 \text{ dBA}$$



Fecha ensayo:

3 de abril
de 2006

Realizado por:

Manuel Cantalapiedra
Laboratorio de Acústica
Dpto. Técnico

Revisado por:

Angel Arenaz
Fdo: Manuel Cantalapiedra Fdo: Angel Arenaz

