

A photograph of a modern, bright living room. The room features a high ceiling with a white, textured circular pendant light. A large window on the left is covered with light pink curtains. A television is mounted on the white wall. A potted plant stands in the center. In the background, a dining table with white chairs is visible. The floor is made of dark wood-look planks, and a light-colored rug is placed in the center. A yellow banner is overlaid on the bottom half of the image, containing the main text.

HERAKLITH BM MIT KNAUF BAUPLATTE GKB TROCKENAUSBAU ZUM WOHLFÜHLEN

Kompakter Dach- und Innenausbau mit Trockenputz

TROCKENER DACH- UND INNENAUSBAU MIT HOHER WOHNQUALITÄT UND BEHAGLICHEM RAUMKLIMA

Dächer und Fassaden sind starken klimatischen Unterschieden ausgesetzt: Sonne, Wind, Regen, Hagel oder Schnee. Für ein angenehmes und gesundes Raumklima sind maßgeschneiderte Konstruktionslösungen mit effizienter Dämmung unerlässlich.

Nachhaltige Konstruktionslösungen mit Holz

Bei der Entscheidung für eine ökologische Bauweise mit dem natürlichen Rohstoff Holz spielt die Wahl der Ausbau-Komponenten eine wichtige Rolle. Hier sind nachhaltige Lösungen gefragt, die sowohl die hohen Anforderungen an Wärme-, Brand- und Schallschutz erfüllen als auch für ein angenehmes Raumklima sorgen. Knauf und Knauf Insulation bieten Ihnen dafür Produkte und Systeme, die Ihnen die Planung und Umsetzung erleichtern.

Unsere optimal aufeinander abgestimmte Produktpalette speziell für den Holzbau reicht von den ökofreundlichen Dämmstoffen wie beispielsweise der Mineralwolle-Dämmplatte MINERAL PLUS mit dem natürlichen Bindemittel ECOSE® Technology und den baubiologisch empfohlenen Heraklith Holzwolle-Dämmplatten über Knauf Bauplatten und Trockenbausysteme sowie Spachtelmassen bis hin zum Knauf Insulation Luftdicht-Dämmsystem LDS und Zubehör.

Zur Bewertung der Umweltauswirkungen unserer Produkte finden Sie in den Umweltproduktdeklarationen (EPD) die erforderlichen Informationen.

Wärmeschutz für Wohlfühlklima

Bei einer unzureichenden Wärmedämmung kann es schnell ungemütlich werden. Eine Dämmung in Verbindung mit einer luftdichten Ebene sorgt dafür, dass die Wärme nur stark gemindert vom Innenraum nach außen abwandert. Außerdem kann raumseitig auf ungedämmten Oberflächen der Außenwand Feuchtigkeit leicht kondensieren. Feuchte Stellen entstehen und das Schimmel-Risiko steigt. Zusätzlich führen kalte Oberflächen zu unangenehmen Zugerscheinungen, die durch die richtige Wärmedämmung spürbar reduziert werden können.

Die richtige Wärmedämmung sorgt außerdem dafür, dass sich speziell Dachräume bei hohen Außentemperaturen nicht übermäßig aufheizen. Unterstützt wird diese Maßnahme durch eine raumseitige Bekleidung mit großer Wärmespeicherkapazität. Mit Hilfe der Holzwolle-Dämmplatte Heraklith BM und der KNAUF Bauplatte GKB lässt sich der sommerliche Wärmeschutz in idealer Weise im Trockenbau realisieren.



PRODUKT UND ZUBEHÖR

Heraklith BM



Heraklith.

- Mineralisch gebundene Holzwolle-Dämmplatte
- Die wärmespeichernde Masse bildet einen optimalen Temperaturpuffer für den sommerlichen Hitzeschutz und wirkt wie eine natürliche Klimaanlage.
- Einfache Montage durch praktisches Format und Gewicht
- Ausgezeichnet für gesundes Wohnen

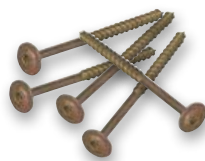


Dicke [mm]	Breite [mm]	Länge [mm]	Gewicht [ca. kg/m ²]	Wärmedurchlasswiderstand R _D [m ² K/W]	Spezifische Wärmekapazität [kJ/kgK]	Wasserdampfdiffusionswiderstand μ	Brandverhalten nach ÖNORM EN 13501-1
35	600	1000	22,0	0,35	≥ 1,47	≥ 5	B-s1, d0
50	600	1000	28,8	0,50	≥ 1,47	≥ 5	B-s1, d0

Heraklith Kompaktbauschraube

Schrauben aus Stahl, gelb verzinkt mit Senkkopf und Torx.

Die Befestigung erfolgt über die Plattenbreite mit 2 Stück Heraklith Kompaktbauschrauben.



für Plattendicke [mm]	Durchmesser [mm]	Länge [mm]	Verbrauch [Stk./Platte]
35	5	60	6
50	5	80	6

Knauf Insulation Luftdicht-Dämmsystem LDS



Das Systempaket besteht aus der Dampfbremse Knauf Insulation LDS FlexPlus mit feuchtevariablem sd-Wert (1 Rolle), LDS Solitwin Haftklebeband (2 Rollen), Solimur Dichtkleber (3 Kartuschen) und 1 Universalmanschette. Das Paket reicht für ca. 50 m² Beplankungsfläche. Das Luftdicht-Dämmsystem LDS bietet bei fachgerechter Verlegung eine absolut sichere Abdichtung der Konstruktion. Somit bleibt die Bausubstanz vor Feuchteschäden geschützt und es geht keine Heizenergie verloren.

Klemmplatte MINERAL PLUS KP 034



- Mineralwolle-Dämmplatten gemäß ÖNORM EN 13162
- Sehr hohe Wärmedämmleistung: $\lambda_D = 0,034$ W/mK
- Sehr guter Schall- und Brandschutz (A1)
- Gebunden mit dem natürlichen ECOSE® Bindemittel
- Flexibel und gleichzeitig kompakt in der Verarbeitung
- Produktart nach ÖNORM B 6000 MW-W

Plattendicke [mm]	Breite [mm]	Länge [mm]	Wärmedurchlasswiderstand R _D [m ² K/W]
50	625	1250	1,45
100	625	1250	2,90
120	600	1250	3,50
140	600	1250	4,10
160	600	1250	4,70

Weitere Dicken auf Anfrage.

PRODUKT UND ZUBEHÖR

Knauf Bauplatte GKB



KNAUF

- Bauplatte für die Beplankung im Innenausbau
- Mineralisch gebunden mit Gips und Kartonkaschierung.
- Einfache Montage durch praktisches Plattenformat.
- Ablängen durch Ritzen und Brechen

Dicke [mm]	Breite [mm]	Länge [mm]	Gewicht [ca. kg/m ²]	Spezifische Wärmekapazität [kJ/kgK]	Wasserdampf-diffusions-widerstand μ	Brandverhalten nach ÖNORM EN 13501-1 EN 520 Anhang B
12,5	1250	2000	8,5	960	≤ 10	A2-s1, d0

Knauf Schnellbauschrauben TN

Schrauben aus Stahl, phosphatiert mit Trompetenkopf. Die Befestigung der Knauf Bauplatte GKB erfolgt durch die darunterliegende Heraklith BM Platte hindurch auf der Holzkonstruktion (Streuschalung).



für Plattendicke [mm]	Länge [mm]	ca. Verbrauch [Stk./m ²]
BM 35 + GKB 12,5	70	20
BM 50 + GKB 12,5	90	20

Knauf Fugendeckstreifen Kurt

Der 50 mm breite Fugendeckstreifen mit mittiger Falzrinne besteht aus formstabilem hochreißfestem Spezialpapier. Seine feinen Faserhärchen krallen sich in den Spachtel und sorgen so für höchste Fugenfestigkeit.



Länge	Breite
25 m	50 mm
75 m	50 mm

Knauf Trennstreifen

Das selbstklebende Kunststoffband dient zum Erstellen von gespachtelten Anschlussfugen.

Knauf Trennstreifen wird verwendet:

- als Trennstreifen bei Anschlüssen von Trockenbauflächen an massive Bauteile
- zwischen Trockenbauflächen zur Erzielung einer gleitenden Trennung
- als Trennung von Putzflächen anstelle eines „Kellenschnittes“



Länge	Breite
50 m	50 mm

Knauf Ultraflex

Das robuste Eckschutzwinkelprofil schützt stark beanspruchte Gebäudekanten im Trockenbau.



Länge	Breite
30,5 m	114 mm

VERARBEITUNGSSCHRITTE



Untergrund für die Plattenbefestigung:
Wand mit OSB-Platte und Decke mit Streuschalung (e= 50 cm)



Beplankung Wand:
Heraklith BM Platten 50 mm, befestigt mit Heraklith Kompaktbauschrauben (Länge 80 mm) auf OSB-Platten.



Beplankung Decke:
Heraklith BM 35 mm, befestigt mit Heraklith Kompaktbauschrauben (Länge 60 mm) auf Streuschalung.

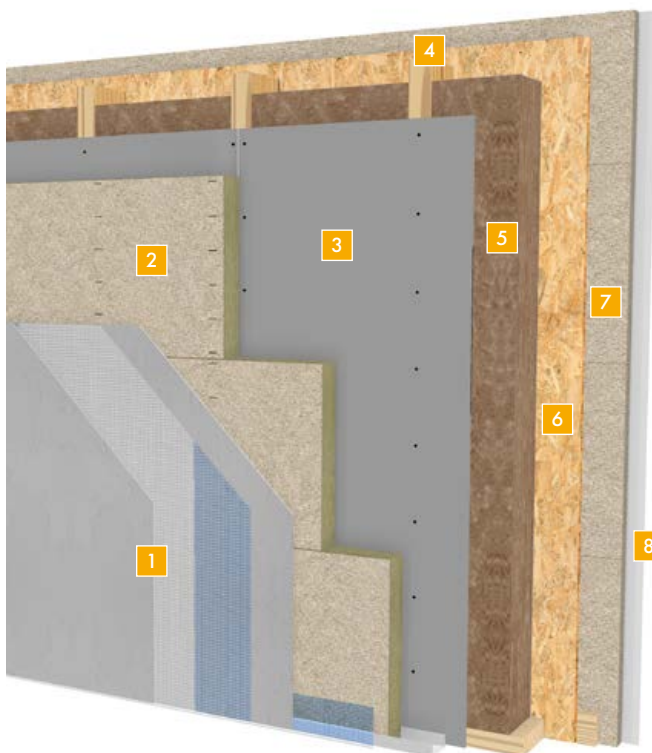
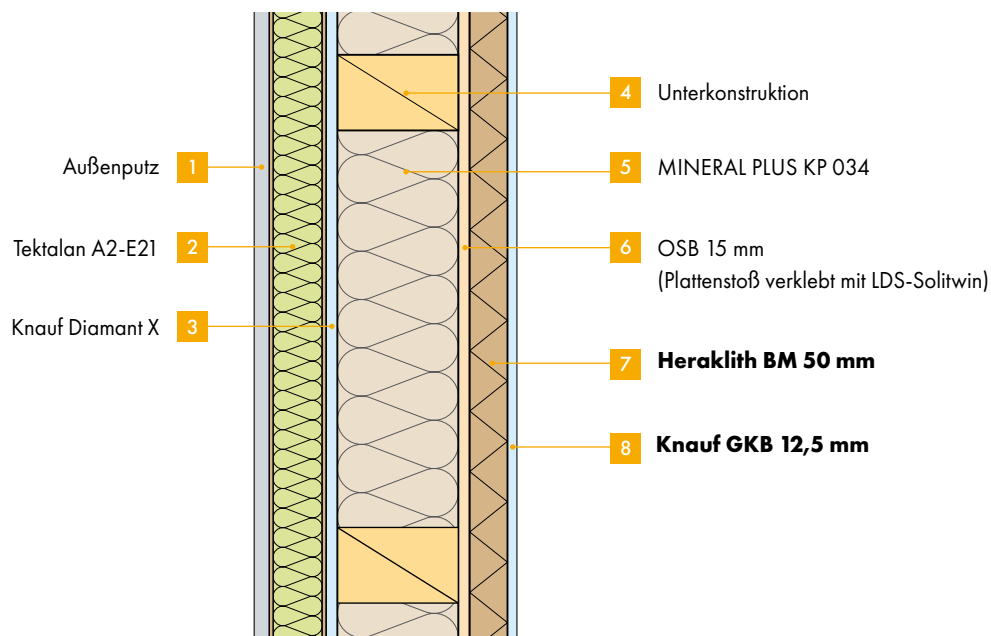


Trockenputz:
Knauf Bauplatte GKB 12,5 mm auf Heraklith BM befestigt mit Knauf Schnellbauschrauben TN (Länge: Wand 90 mm, Decke 70 mm).

AUSSENWAND

Heraklith BM und Knauf Bauplatte GKB auf der Innenseite

Schlanke und leichte Aussenwandkonstruktionen mit Knauf Insulation Dämmstoffen und leichten Plattenwerkstoffen von Knauf schaffen robuste und bauphysikalisch optimierte Gebäudehüllen, die sich in vielfältiger Weise innen wie außen gestalten lassen. Im Innenbereich bieten die Holzwolle-Dämmplatten Heraklith BM mit den Knauf Bauplatten GKB ohne Wartezeit eine fertig verputzte, trockene Wandfläche.



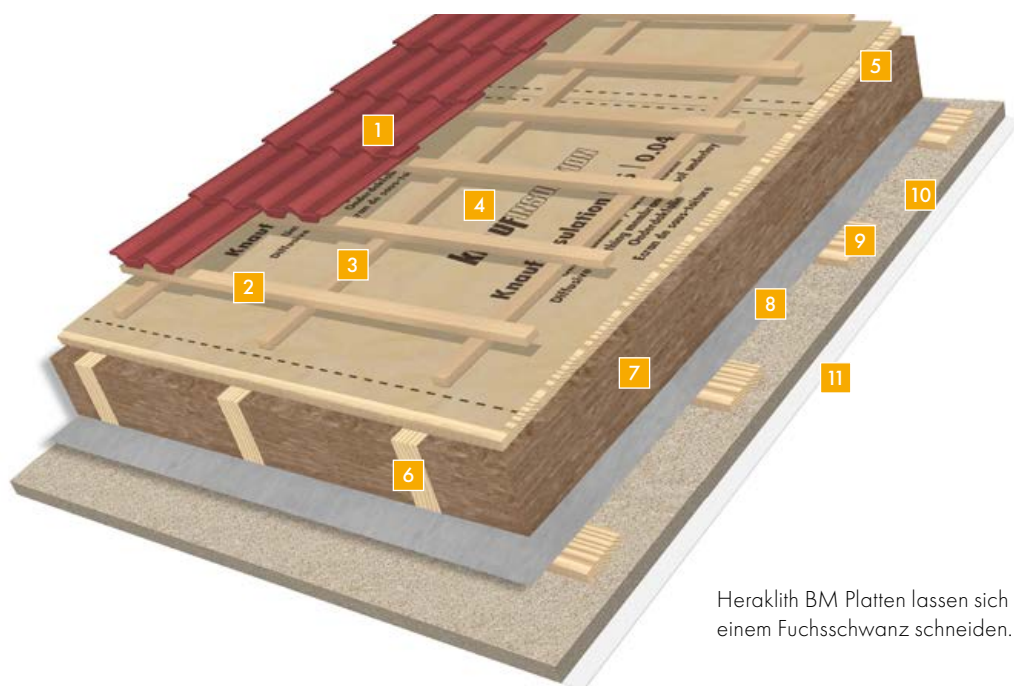
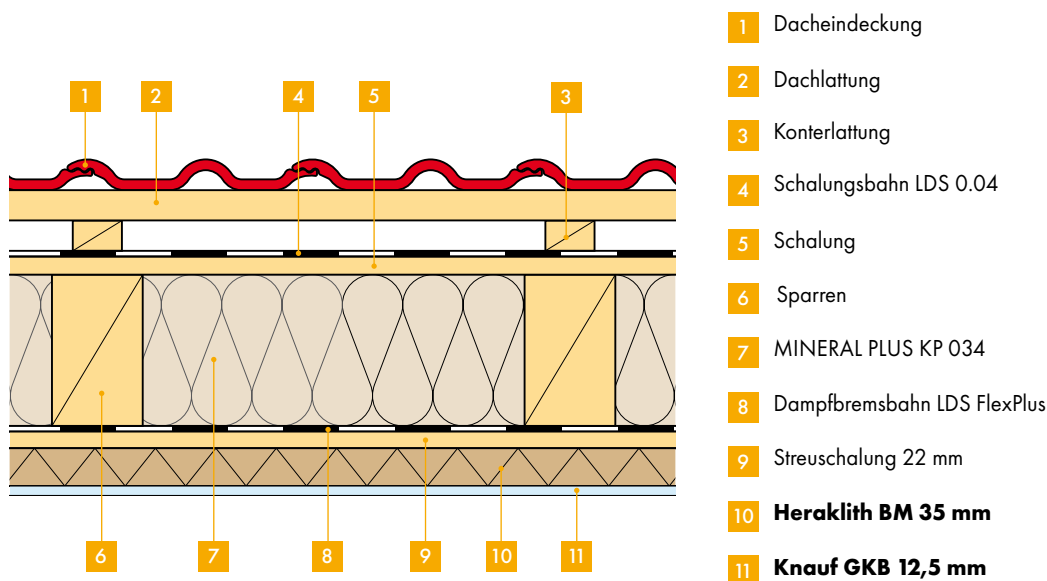
Die Fassadendämmplatte Tektalan A2-E21 ist eine Holzwolle-Mehrschichtplatte mit Steinwollekern. Sie wird mittels Schraubdübel direkt auf der Trägerplatte Knauf Diamant X montiert und mit einem Dickputzsystem versehen. Somit entsteht eine äußerst robuste und langlebige Fassade mit optimalem Wärme-, Schall- und Brandschutz.

DACHSCHRÄGE

Heraklith BM und Knauf Bauplatte GKB im Dachausbau

Die Ausführung erfolgt als Vollsparrendämmung. Mit Hilfe des Luftdicht-Dämmsystems LDS mit der variablen Dampfbremse FlexPlus und den exakt aufeinander abgestimmten Klebebändern und Dichtklebern wird die geforderte Luftdichtheit zum Schutz der Bausubstanz erreicht.

Hier empfiehlt sich die Heraklith BM mit der Knauf Bauplatte GKB zur Innenbeplankung der Konstruktion. Damit entsteht ein fertig verputzter Dachausbau ohne Baufeuchte, in dem die Bewohner ein angenehmes und gesundes Raumklima zu jeder Jahreszeit genießen können. Die Kombination dieser beiden Platten gleicht dank ihrer hohen Wärmespeicherkapazität nicht nur die Raumtemperatur sondern auch die Raumfeuchte aus.



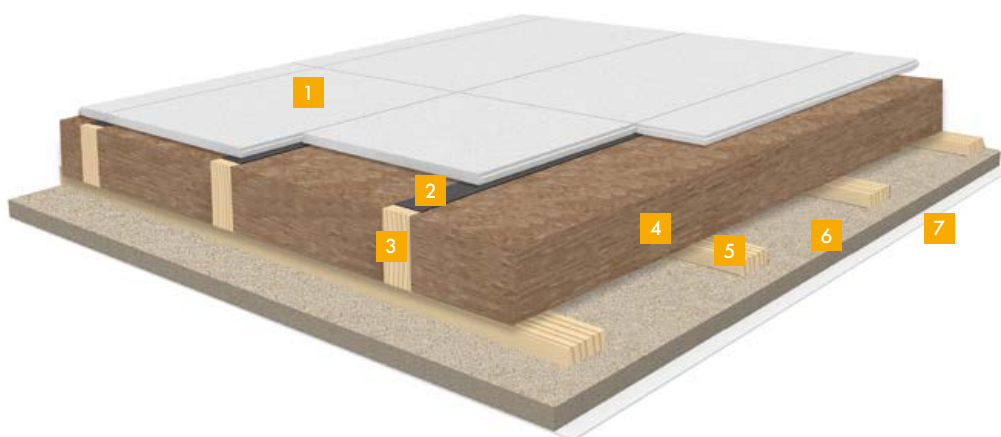
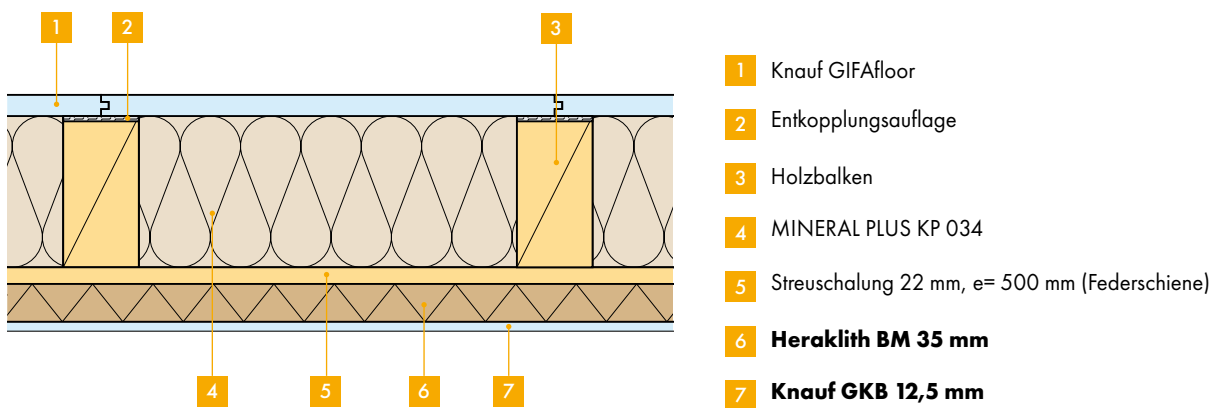
Heraklith BM Platten lassen sich einfach mit der Handkreissäge oder einem Fuchsschwanz schneiden.

HOLZBALKENDECKE

Heraklith BM mit Knauf Bauplatte GKB für die Deckenuntersicht

Holzbalkendecken sind Konstruktionen mit geringer Flächenmasse und daher in Bezug auf Schall- und Brandschutz auf die jeweils gestellte Anforderung abzustimmen. Um gute Schallschutzwerte zu erreichen sind einzelne Deckenkonstruktionen zu entkoppeln und zu planen.

Die Balkenstärke der Sichtdecke ergibt sich aus der Innenlichte der Räume. Der Achsabstand der Balken ist auf das Plattenmaß der Knauf GIFAfloor abgestimmt.



Knauf GIFAfloor-Platten werden direkt auf die Tragbalkenlage verlegt. Die Plattenstöße sind zu verkleben und werden punktuell mit dem Tragbalken verschraubt. Die Knauf GIFAfloor-Platte kann bei der Anwendung Oberste Geschossdecke auch als fertiger Gehbelag verwendet werden.

VERARBEITUNGSHINWEISE ZUR BEFESTIGUNG AUF DER STREUSCHALUNG

Die Verarbeitungshinweise gelten für die innenseitige Beplankung von Holzkonstruktionen. Das verwendete Bauholz muss den einschlägigen Normen entsprechen.

Heraklith BM Befestigung mit Heraklith Kompaktbauschrauben

Die Heraklith Kompaktbauschrauben sind aus Stahl, gelb verzinkt mit Senkkopf und TORX TX 30.

Abmessung:

5 x 60 mm bei Heraklith BM 35 mm
5 x 80 mm bei Heraklith BM 50 mm

Die Befestigung erfolgt über die Plattenbreite mit 2 Stk. Heraklith Kompaktbauschrauben:

6 Stk. pro Heraklith BM-Platte, 35 mm
6 Stk. pro Heraklith BM-Platte, 50 mm

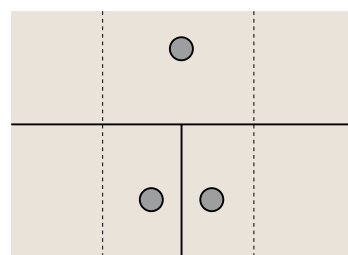
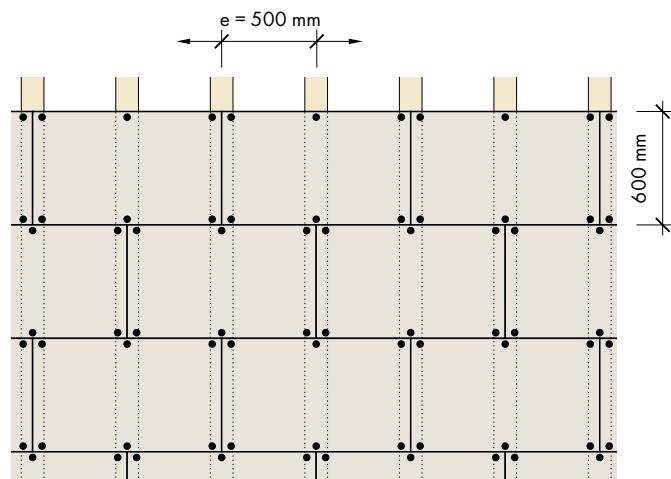
Verlegeschema:

Heraklith BM 35 mm und Heraklith BM 50 mm

Die Heraklith BM-Platten sind im Plattenverband zu versetzen.

Plattenformat: 600 x 1000 mm

Befestigung auf Streuschalung: Achsabstand: $e = 500$ mm



Randabstand:
 $a \geq 20$ mm
 $b \geq 50$ mm

a a
Streuschalung
Breite mind. 80 mm

Knauf Bauplatte GKB Befestigung mit Schnellbauschrauben TN

Die Knauf Schnellbauschrauben TN sind aus Stahl, phosphatiert.

Abmessung:

4,5 x 70 mm bei Heraklith BM 35 mm
5,5 x 90 mm bei Heraklith BM 50 mm

Die Befestigung erfolgt über die Plattenbreite:

Wand: $d = 250$ mm

Decke: $d = 170$ mm

Verlegeschema:

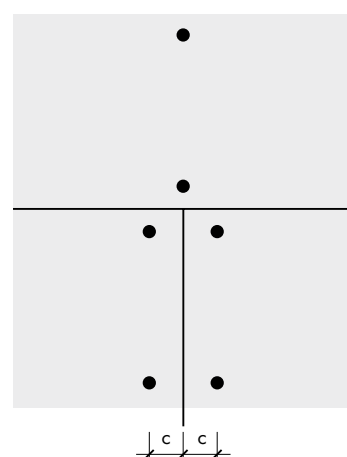
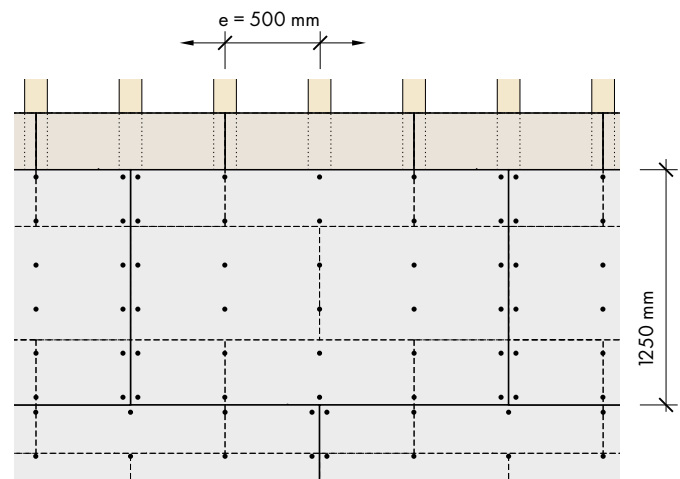
Knauf Bauplatte GKB 12,5 mm

Die Knauf Bauplatten GKB sind im Plattenverband zu versetzen.

Plattenformat: 1250 x 2000 mm

Befestigung durch die Heraklith BM-Platte in der Streuschalung:

Achsabstand: $e = 500$ mm



Randabstand:

$c = 15$ mm
 $d = 170$ mm (Decke)
 250 mm (Wand)
 $e = 10$ mm

VERARBEITUNGSHINWEISE ZUR BEFESTIGUNG AUF DER OSB-PLATTE

Die Verarbeitungshinweise gelten für die innenseitige Beplankung von Holzkonstruktionen. Das verwendete Bauholz muss den einschlägigen Normen entsprechen.

Heraklith BM Befestigung mit Heraklith Kompaktbauschrauben

Die Heraklith Kompaktbauschrauben sind aus Stahl, gelb verzinkt mit Senkkopf und TORX TX 30.

Abmessung:

5 x 60 mm bei Heraklith BM 35 mm

5 x 80 mm bei Heraklith BM 50 mm

Die Befestigung erfolgt über die Plattenbreite mit 2 Stk. Heraklith

Kompaktbauschrauben:

6 Stk. pro Heraklith BM-Platte, 35 mm

6 Stk. pro Heraklith BM-Platte, 50 mm

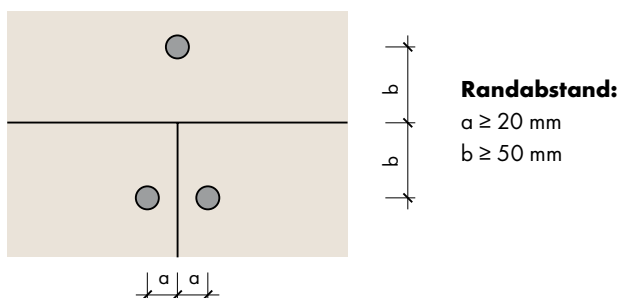
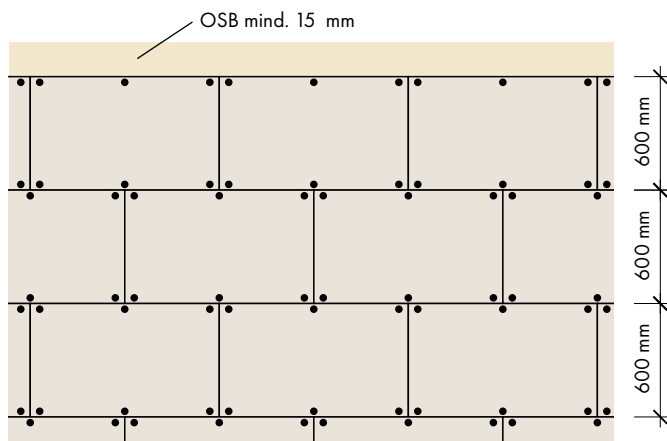
Verlegeschema:

Heraklith BM 35 mm und Heraklith BM 50 mm

Die Heraklith BM-Platten sind im Plattenverband zu versetzen.

Plattenformat: 600 x 1000 mm

Befestigung auf OSB Platte: Dicke mind. 15 mm



Knauf Bauplatte GKB Befestigung mit Schnellbauschrauben TN

Die Knauf Schnellbauschrauben TN sind aus Stahl, phosphatiert.

Abmessung:

4,5 x 70 mm bei Heraklith BM 35 mm

5,5 x 90 mm bei Heraklith BM 50 mm

Die Befestigung erfolgt über die Plattenbreite:

Wand: d= 250 mm

Decke: d= 170 mm

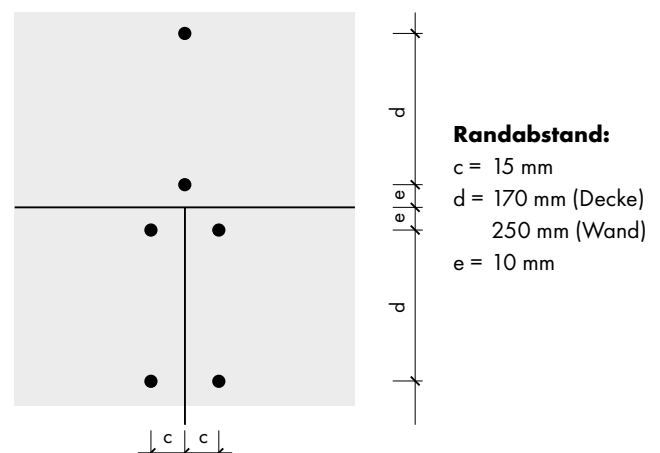
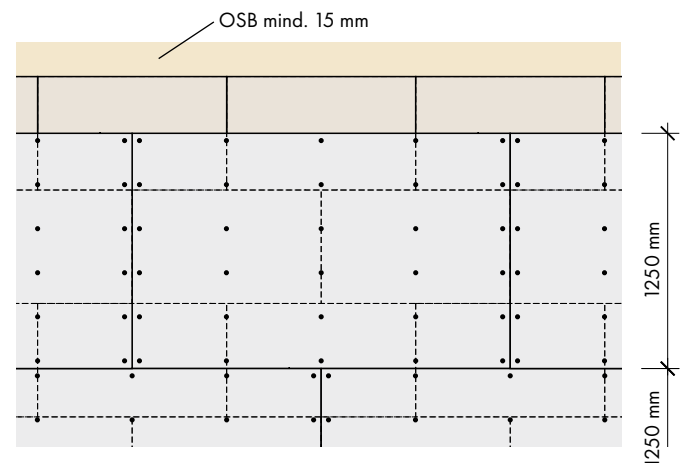
Verlegeschema:

Knauf Bauplatte GKB 12,5 mm

Die Knauf Bauplatten GKB sind im Plattenverband zu versetzen.

Plattenformat: 1250 x 2000 mm

Befestigung durch die Heraklith BM-Platte in der OSB Platte:



VERARBEITUNGSHINWEISE

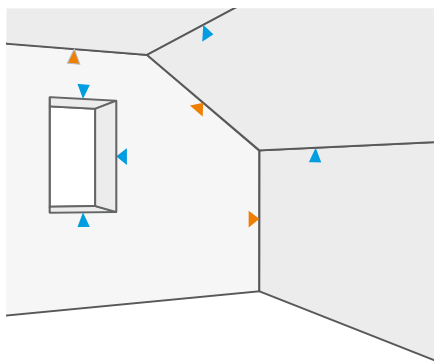
Befestigung der Knauf Bauplatte GKB auf Holzkonstruktionen

Holz ist viel größeren feuchtebedingten Längenänderungen als Gipsplatten unterworfen. Aufgrund der hohen Spannungen des Baustoffes Holz, die bedingt durch den normalen Sommer-Winter-Wechsel der relativen Luftfeuchte auftreten, sollte hier der Typ 4B-Spachtelmaterialien nach DIN EN 13963 verwendet werden. Die Spachtelmasse Knauf Uniflott mit besonders hoher Fugenfestigkeit ist in Verbindung mit dem Knauf Fugendeckstreifen Kurt dafür bestens geeignet. Um trocknungsbedingte Spannungen zu vermeiden, sollte darauf geachtet werden, Holz mit einer geringen Restfeuchte ($\leq 15\%$) zu verwenden und Heraklith BM Platten mit Plattenfeuchte $\leq 18\%$.

Für Wand und Deckenanschlüsse empfiehlt sich das Trennen der Bauteile mittels Trennstreifen als gleitender Anschluss. Damit gelingt ein sauberer Haarspalt, der praktisch nicht wahrgenommen wird.

Plattenanschlüsse

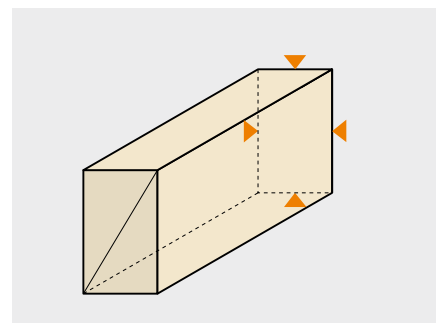
Zwischen Wänden, Decken, Ichnen werden folgende Anschlusshilfen empfohlen:



- ▶ Knauf Trennstreifen
- ▶ Knauf Kantenschutzwinkel Ultraflex

In der Fläche werden Plattenstöße der Knauf Bauplatte GKB mit Knauf Fugendeckstreifen Kurt ausgebildet.

Für Anschlüsse zu Deckenbalken, Zangen, Kehlbalen wird folgende Anschlusshilfe empfohlen:



- ▶ Knauf Trennstreifen

Hinweis:

Es sind die Verarbeitungsrichtlinien der KNAUF GmbH, die Merkblätter des Bundesverbandes der Gipsindustrie sowie die gültige ÖNORM B3415 betreffend der Verarbeitung von GKB, GKF Platten einzuhalten.

Verarbeitungsrichtlinien für nichttragende Innenwände entnehmen Sie bitte den Informationen zu „Wand-System“ der Knauf GmbH auf www.knauf.at.

Ihr Partner für innovative Dämmsysteme.

Knauf Insulation ist der Dämmstoffspezialist der Knauf Unternehmensgruppe, einem der führenden Hersteller von Baustoffen. Wir bedienen die stetig steigende Nachfrage nach Produkten und Systemen, die in Gebäuden Energie sparen, die Sicherheit verbessern und den Wohnkomfort erhöhen. Dämmungen von Knauf Insulation kommen in Neubauten sowie im Zuge von Modernisierungen von Bestandsgebäuden zum Einsatz.

Knauf Insulation GmbH
Industriestraße 18
A-9586 Fürnitz
Telefon +43 (0)4257 3370-0
Telefax +43 (0)4257 3370-2300

info.at@knaufinsulation.com
www.knaufinsulation.at

Alle Rechte vorbehalten, einschließlich der Rechte der Bearbeitung und Umgestaltung, der fotomechanischen Reproduktion und Speicherung auf elektronischen Medien. Eine kommerzielle Verwendung der Prozesse und Arbeitsvorgänge, die in diesem Dokument vorgestellt werden, ist nicht gestattet.

Alle in diesem Dokument angegebenen technischen Daten wurden nach bestem Wissen und Gewissen wiedergegeben. Sie sind der jeweiligen Bausituation anzupassen. Vergewissern Sie sich, dass Sie die jeweils neueste Ausgabe dieser Informationen verwenden. Die Verantwortung für fach- und sachgerechten Einbau und die Einhaltung der Bauvorschriften obliegt dem Planer und Bauausführenden. Wir übernehmen trotz größtmöglicher Sorgfalt keinerlei Gewähr für die Aktualität, Korrektheit, Vollständigkeit oder Qualität der bereitgestellten Informationen. Des Weiteren gelten die gültigen Normen und anerkannten Regeln der Technik. Knauf Insulation ist für alle Verbesserungsvorschläge bzw. Hinweise auf etwaige Fehler dankbar.