

Homeseal LDS SOLIFIT

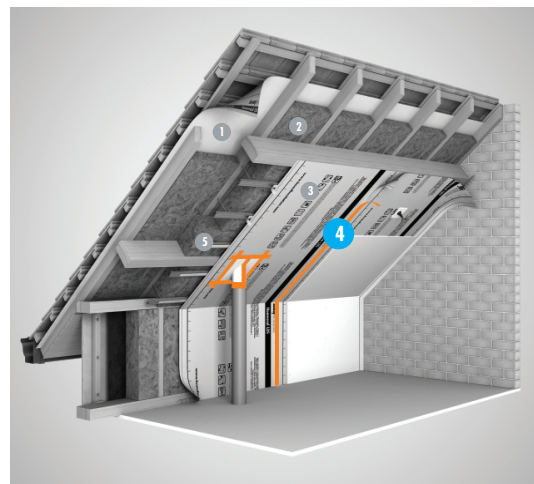
Martie 2018



DESCRIERE

Bandă de etanșare universală

Homeseal LDS SOLIFIT 2 este o bandă de etanșare dublu adezivă care asigură o lipire foarte bună între membranele Homeseal LDS și o aderență excelentă cu diverse suporturi – ex: metal, lemn, cărămidă, suprafețe curate din beton și plăci de OSB.



- 1 Homeseal LDS 0.02
- 2 Vată minerală Knauf Insulation
- 3 Homeseal LDS 200, LDS 35 sau LDS 5
- 4 **Homeseal LDS SOLIFIT**
- 5 Homeseal LDS SOLIFIT 2

PARAMETRI TEHNICI

Strat de protecție	Film PE rezistent la UV
Adeziv	Poliacril
Culoare	Alba
Rezistența la umiditate	Permanentă
Alungire	150 %
Rezistența la tracțiune	≥50 N/25 mm
Rezistența la temperatură	-40°C /+80°C
Temperatura de aplicare	+5°C /+40°C
Grosimea	0.34 mm
Lățimea rolei	60 mm
Lungimea rolei	25 m
Diametrul interior al rolei	76 mm
Numărul de role din cutie	10

Homeseal LDS SOLIFIT

Martie 2018

INFORMAȚII SUPLIMENTARE

Utilizare

Homeseal LDS SOLIFIT poate fi utilizată pentru lipirea, etanșarea și îmbinarea tuturor tipurilor de elemente structurale verticale cu membrane. Deasemenea, poate fi utilizată pentru mici reparații și găuri în membranele Homeseal LDS. Este foarte rezistentă la umiditate. Are difuzie deschisă și rezistență la radiația UV pentru o perioadă de 4 luni, chiar sub acțiunea directă a radiației solare.

Instrucțiuni de aplicare

Se va acorda atenție sporită instrucțiunilor de montaj și informațiilor din pictogramele de mai jos. Suprafața trebuie să fie uscată și liberă de agenți poluanți cum ar fi grăsimi, uleiuri, murdărie sau praf. Banda Homeseal LDS SOLIFIT nu trebuie utilizată pentru lipirea sub acțiunea încărcărilor mecanice. Aceasta trebuie îmbinată cât mai puțin posibil și apasată cu o presiune egală peste întreaga suprafață, temperatura de aplicare trebuie să fie minim + 5°C și maxim + 40°C.

Rezistența materialului la îmbătrânire

Aplicarea corectă, utilizând materiale adecvate garantează longevitatea întregului sistem.

Ambalare

Într-o cutie de carton se găsesc 10 role.

INSTRUCȚIUNI DE APLICARE



Suprapunerea dintre membrane trebuie să fie min. 10 cm.



Suprapunerile celor două membrane trebuie protejate 100% cu banda de etanșare universală Homeseal LDS SOLIFIT.



Apăsați bine pentru a asigura aderența maximă a benzii de etanșare cu membrana.



Toate străpungerile din membrană trebuie protejate cu banda de etanșare universală Homeseal LDS SOLIFIT.

Knauf Insulation SRL

City Gate Building - South Tower
Piața Presei Libere Nr. 3-5, Et. 4,
Sector 1, 013702 București, România

Telefon: +4021 224 02 06
+4021 224 02 08
Fax: +4021 224 02 07



Knauf Insulation Romania



Knauf Insulation Romania

Toate drepturile rezervate, inclusiv cele de reproducere fotomecanică și stocare pe suport electronic. Utilizarea comercială a proceselor și activităților de lucru ilustrate în prezentul document nu este permisă. S-au luat multe măsuri de precauție atunci când s-au strâns informațiile, textele și ilustrațiile din prezentul document. Totuși, pot apărea erori. Editorul și redactorii nu își pot asuma responsabilitatea juridică sau răspunderea pentru informațiile incorecte și consecințele acestora. Editorul și redactorii vor fi recunoscători pentru sugestiile referitoare la îmbunătățiri și detalii despre erorile indicate.

challenge.
create.
care.