



květen 2015

DECIBEL (TI 140 Decibel)

Popis

Decibel je stavební tepelná a akustická izolace z pružné minerální vlny. Technologie pojení ECOSE® využívá pojivo na rostlinné bázi a dodává minerální vlně typickou hnědou barvu. Je vyráběna ve formě rohoží různých rozměrů a dodávána v rolích.

Použití

- Vnitřní stěny; příčky, předstěny
- Podhledy a stropy
- Přípustné je použití v šikmých střechách a dřevostavbách

Izolace je určena zejména pro použití jako zvukově pohltivá výplň lehkých montovaných vnitřních dělicích konstrukcí. Lze ji použít i u konstrukcí tvořících obálku budovy (střechy, dřevostavby). V průběhu montáže i po zabudování musí být chráněna před kapalnou vlhkostí.

Certifikace a vlastnosti

Výrobky DECIBEL jsou označeny značkou CE, která dokladuje splnění všech kritérií podle harmonizované normy EN 13162. Prohlášení o vlastnostech a ostatní dokumentace je k dispozici na www.knaufinsulation.cz.

Charakteristické vlastnosti

Zvuková pohltivost

Otevřená struktura vysoce pružné minerální vlny vykazuje vynikající schopnost pohlcovat hluk.

Tepelně izolační vlastnosti

Deklarovaná hodnota součinitele tepelné vodivosti 0,038 W/m·K.

Požární odolnost

Minerální izolace je nehořlavá, třída reakce na oheň A1, přispívá k požární odolnosti konstrukce.

Výhody

- Pohlcuje hluk
- Velmi dobrá tepelná izolace
- Nehoří
- Difúzně otevřená izolace
- Díky technologii ECOSE®
 - Bez formaldehydu
 - Nižší prašnost
 - Příjemnější na dotek

DECIBEL

Vlastnosti

Technický parametr	Symbol	Třída / Hodnota	Jednotka	Norma
Deklarovaná hodnota součinitele tepelné vodivosti	λ_0	0,038	W/m·K	EN 12667
Třída tolerance tloušťky	-	T2	-	EN 13162
Třída reakce na oheň	-	A1	-	EN 13501-1
Odpor proti proudění vzduchu	-	Afr5 >5	kPa·s/m ²	EN 29053
Faktor difúzního odporu	μ	1	-	EN 13162
Kód značení	MW-EN 13162-T2 -MU1-Afr5			

Výrobní rozměry a deklarovaná hodnota tepelného odporu

Tloušťka	Šířka	Délka	Tepelný odpor
[mm]	[mm]	[mm]	R [m ² K/W]
40	4× 625	10100	1,05
50	4× 625	8000	1,30
60	4× 625	6700	1,55
75	2× 625	10600	1,95
80	2× 625	10100	2,10
100	2× 625	8000	2,60
60	1200	13300	1,55
80	1200	10100	2,10
100	1200	8000	2,60
120	1200	6700	3,15
140	1200	5700	3,65
160	1200	5000	4,20
180	1200	4500	4,70
200	1200	4000	5,25

Balení

Rohože jsou baleny po jednom nebo více kusech v PE fólii. Ochranný obal je označen logem výrobce a výrobním štítkem, který specifikuje technické vlastnosti výrobku a doporučený způsob jeho aplikace.

Kvalita

KNAUF INSULATION je držitelem certifikátu systému managementu kvality podle ISO 9001: 2008, certifikátu systému managementu bezpečnosti a ochrany zdraví při práci podle OHSAS 18001: 2007, certifikátu systému environmentálního managementu podle ISO 14001: 2004, certifikátu systému managementu hospodaření s energií podle EN ISO 50001: 2011.

Výroba produktů KNAUF INSULATION je pod přísnou kontrolou oddělení kvality společnosti KNAUF INSULATION.



Knauf Insulation, s. r. o.

Bucharova 2641/14, 158 00 Praha 5

Česká republika

Zákaznický servis

Tel.: +420 234 714 014, 018, 020

Fax: +420 800 800 060

order.cz@knaufinsulation.com



www.knaufinsulation.cz



květen 2015

NATUROLL 033

Popis

NATUROLL 033 je tepelná izolace z minerální vlny dodávaná ve formě rolí. Technologie pojení ECOSE® využívá pojivo na rostlinné bázi a dodává minerální vlně typickou hnědou barvu. NATUROLL 033 charakterizuje vyšší hustota minerální vlny. Izolace je v celém průřezu hydrofobizovaná.

Použití

- Šikmé střechy, mezi krokvy (v kombinaci s vhodnou konstrukcí i nad krokvemi)
- Šikmé střechy pod krokvemi
- Zateplení rámových konstrukcí stěn

Izolační rohože vynikají zejména vysokou úrovní pružné deformovatelnosti a tzv. tvarovou pamětí. Byly vyvinuty pro zateplování šikmých střech dřevostaveb. Vzhledem k jejich mechanickým a tepelně technickým vlastnostem jsou vhodné pro použití ve všech běžných skladbách šikmých střech i svislých rámových konstrukcích s vyššími požadavky na výsledné vlastnosti tepelně technické i akustické.

Certifikace a vlastnosti

Výrobek NATUROLL 033 je označen značkou CE, která dokladuje splnění všech kritérií podle harmonizované normy EN 13162. Prohlášení o vlastnostech a ostatní dokumentace je k dispozici na www.knaufinsulation.cz.



Charakteristické vlastnosti

Tepelně izolační vlastnosti

Deklarovaná hodnota součinitele tepelné vodivosti 0,033 W/m·K.

Požární odolnost

Minerální izolace je nehořlavá, třída reakce na oheň A1.

Nízký difúzní odpor

Difúzní odpor minerální vlny NATUROLL 033 se blíží difúznímu odporu vzduchu,

Zvuková pohltivost

Otevřená struktura vysoce pružné minerální vlny přispívá vždy k zvýšení neprůzvučnosti stavební konstrukce.

Výhody

- Vynikající tepelná izolace
- Snadné formátování
- Vysoká pružnost vlny
- Drží v konstrukci krovu bez nutnosti dodatečné fixace
- Díky technologii ECOSE®
 - Bez formaldehydu
 - Nižší prašnost
 - Příjemnější na dotek

NATUROLL 033

Vlastnosti

Technický parametr	Symbol	Třída / Hodnota	Jednotka	Norma
Deklarovaná hodnota součinitele tepelné vodivosti	λ_0	0,033	W/m·K	EN 12667
Třída tolerance tloušťky	-	T2	-	EN 13162
Třída reakce na oheň	-	A1	-	EN 13501-1
Krátkodobá nasákavost	W_p	≤ 1	kg/m ²	EN 1609
Dlouhodobá nasákavost	W_{lp}	≤ 3	kg/m ²	EN 12087
Faktor difúzního odporu	μ	MU1 $\mu = 1$	-	EN 13162
Odpor proti proudění vzduchu	-	Afr5 >5	kPa·s/m ²	EN 29053
Kód značení	MW-EN 13162-T2-WS-WL(P)-MU1-AFr5			

Výrobní rozměry a deklarovaná hodnota tepelného odporu

Tloušťka	Šířka	Délka	Tepelný odpor
[mm]	[mm]	[mm]	R [m ² K/W]
50	1200	8700	1,50
60	1200	7300	1,80
80	1200	5500	2,40
100	1200	4400	3,00
120	1200	3700	3,60
140	1200	3100	4,20
160	1200	2800	4,80
180	1200	2500	5,45
200	1200	2200	6,05

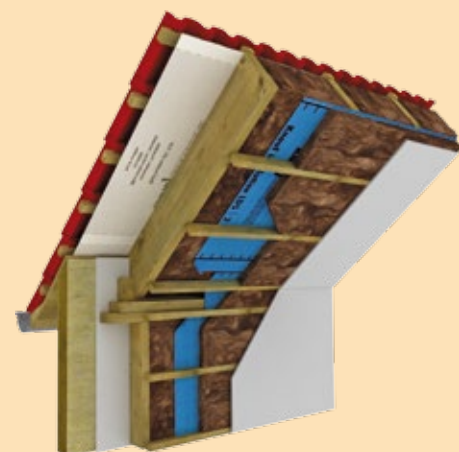
Balení

Rohože jsou baleny po jednom kuse v PE fólii. Ochranný obal je označen logem výrobce a výrobním štítkem, který specifikuje technické vlastnosti výrobku a doporučený způsob jeho aplikace.

Kvalita

KNAUF INSULATION je držitelem certifikátu systému managementu kvality podle ISO 9001: 2008, certifikátu systému managementu bezpečnosti a ochrany zdraví při práci podle OHSAS 18001: 2007, certifikátu systému environmentálního managementu podle ISO 14001: 2004, certifikátu systému managementu hospodaření s energií podle EN ISO 50001: 2011.

Výroba produktů KNAUF INSULATION je pod přísnou kontrolou oddělení kvality společnosti KNAUF INSULATION.



Knauf Insulation, s. r. o.

Bucharova 2641/14, 158 00 Praha 5

Česká republika

Zákaznický servis

Tel.: +420 234 714 014, 018, 020

Fax: +420 800 800 060

order.cz@knaufinsulation.com



www.knaufinsulation.cz



červen 2015

NATUROLL 035

Popis

NATUROLL 035 je tepelná izolace z minerální vlny dodávaná ve formě rolí. Technologie pojení ECOSE® využívá pojivo na rostlinné bázi a dodává minerální vlně typickou hnědou barvu. Vlastnosti a formát jsou optimalizovány pro použití v rámových konstrukcích obvodových plášťů dřevostaveb. Izolace je v celém průřezu hydrofobizovaná.

Použití

- Zateplení rámových konstrukcí dřevostaveb
- Šikmé střechy dřevostaveb
- Veškeré rozměrově odpovídající rámové konstrukce

Izolační rohože vynikají zejména vysokou úrovní pružné deformovatelnosti se schopností ideálně vyplnit dutinu v konstrukci. Byly vyvinuty pro zateplování dřevěných rámových konstrukcí dřevostaveb. Jejich vlastností zároveň významně přispívají k omezení šíření hluku stavebními konstrukcemi.

Certifikace a vlastnosti

Výrobek NATUROLL 035 je označen značkou CE, která dokladuje splnění všech kritérií podle harmonizované normy EN 13162. Prohlášení o vlastnostech a ostatní dokumentace je k dispozici na www.knaufinsulation.cz.

Charakteristické vlastnosti

Tepelně izolační vlastnosti

Deklarovaná hodnota součinitele tepelné vodivosti 0,035 W/m·K.

Požární odolnost

Minerální izolace je nehořlavá, třída reakce na oheň A1.

Zvuková pohltivost

Otevřená struktura vysoce pružné minerální vlny přispívá vždy k zvýšení neprůzvučnosti stavební konstrukce.

Nízký difúzní odpor

Difúzní odpor minerální vlny NATUROLL 035 se blíží difúznímu odporu vzduchu.

Výhody

- Velmi dobrá tepelná izolace
- Formátovaná pro dřevostavby
- Umožňuje rychlou montáž bez prořezu
- Vysoká pružnost vlny
- Drží v konstrukci rámu bez nutnosti dodatečné fixace
- Díky technologii ECOSE®
 - Bez formaldehydu
 - Nižší prašnost
 - Příjemnější na dotek

NATUROLL 035

Vlastnosti

Technický parametr	Symbol	Třída / Hodnota	Jednotka	Norma
Deklarovaná hodnota součinitele tepelné vodivosti	λ_0	0,035	W/m·K	EN 12667
Třída tolerance tloušťky	-	T2	-	EN 13162
Třída reakce na oheň	-	A1	-	EN 13501-1
Krátkodobá nasákavost	W_p	≤ 1	kg/m ²	EN 1609
Dlouhodobá nasákavost	W_{lp}	≤ 3	kg/m ²	EN 12087
Faktor difúzního odporu	μ	MU1 $\mu = 1$	-	EN 13162
Odpor proti proudění vzduchu	-	Afr5 >5	kPa·s/m ²	EN 29053
Kód značení	MW-EN 13162-T2-WS-WL(P)-MU1-AFr5			

Výrobní rozměry a deklarovaná hodnota tepelného odporu

Tloušťka*	Šířka	Délka	Tepelný odpor
[mm]	[mm]	[mm]	R [m ² ·K/W]
160	2× 575	4500	4,00
180	2× 575	4500	4,55

*) Máte-li zájem o výrobek jiných rozměrů, kontaktujte zástupce Společnosti Knauf Insulation

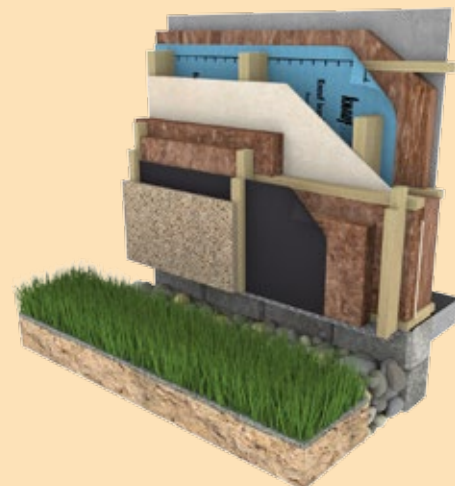
Balení

Rohože jsou baleny po dvou kusech ve formě rolí v PE fólii. Ochranný obal je označen logem výrobce a výrobním štítkem, který specifikuje technické vlastnosti výrobku a doporučený způsob jeho aplikace.

Kvalita

KNAUF INSULATION je držitelem certifikátu systému managementu kvality podle ISO 9001: 2008, certifikátu systému managementu bezpečnosti a ochrany zdraví při práci podle OHSAS 18001: 2007, certifikátu systému environmentálního managementu podle ISO 14001: 2004, certifikátu systému managementu hospodaření s energií podle EN ISO 50001: 2011.

Výroba produktů KNAUF INSULATION je pod přísnou kontrolou oddělení kvality společnosti KNAUF INSULATION.



Knauf Insulation, s. r. o.

Bucharova 2641/14, 158 00 Praha 5

Česká republika

Zákaznický servis

Tel.: +420 234 714 014, 018, 020

Fax: +420 800 800 060

order.cz@knaufinsulation.com



www.knaufinsulation.cz



červen 2015

NATUROLL 037

Popis

NATUROLL 037 je tepelná izolace z minerální vlny dodávaná ve formě rolí. Technologie pojení ECOSE® využívá pojivo na rostlinné bázi a dodává minerální vlně typickou hnědou barvu. Vlastnosti a formát jsou optimalizovány pro použití v rámových konstrukcích obvodových plášťů dřevostaveb. Izolace je v celém průřezu hydrofobizovaná.

Použití

- Zateplení rámových konstrukcí dřevostaveb
- Šikmé střechy dřevostaveb
- Veškeré rozměrově odpovídající rámové konstrukce

Izolační rohože vynikají zejména vysokou úrovní pružné deformovatelnosti se schopností ideálně vyplnit dutinu v konstrukci. Byly vyvinuty pro zateplování dřevěných rámových konstrukcí dřevostaveb. Jejich vlastností zároveň významně přispívají k omezení šíření hluku stavebními konstrukcemi.

Certifikace a vlastnosti

Výrobek NATUROLL 037 je označen značkou CE, která dokladuje splnění všech kritérií podle harmonizované normy EN 13162. Prohlášení o vlastnostech a ostatní dokumentace je k dispozici na www.knaufinsulation.cz.

Charakteristické vlastnosti

Tepelně izolační vlastnosti

Deklarovaná hodnota součinitele tepelné vodivosti 0,037 W/m·K.

Požární odolnost

Minerální izolace je nehořlavá, třída reakce na oheň A1.

Zvuková pohltivost

Otevřená struktura vysoce pružné minerální vlny přispívá vždy k zvýšení neprůzvučnosti stavební konstrukce.

Nízký difúzní odpor

Difúzní odpor minerální vlny NATUROLL 037 se blíží difúznímu odporu vzduchu.

Výhody

- Optimální tepelná izolace
- Formátovaná pro dřevostavby
- Umožňuje rychlou montáž bez prořezu
- Vysoká pružnost vlny
- Drží v konstrukci rámu bez nutnosti dodatečné fixace
- Díky technologii ECOSE®
 - Bez formaldehydu
 - Nižší prašnost
 - Příjemnější na dotek

NATUROLL 037

Vlastnosti

Technický parametr	Symbol	Třída / Hodnota	Jednotka	Norma
Deklarovaná hodnota součinitele tepelné vodivosti	λ_0	0,037	W/m·K	EN 12667
Třída tolerance tloušťky	-	T2	-	EN 13162
Třída reakce na oheň	-	A1	-	EN 13501-1
Krátkodobá nasákavost	W_p	≤ 1	kg/m ²	EN 1609
Dlouhodobá nasákavost	W_{lp}	≤ 3	kg/m ²	EN 12087
Faktor difúzního odporu	μ	MU1 $\mu = 1$	-	EN 13162
Odpor proti proudění vzduchu	-	Afr5 >5	kPa·s/m ²	EN 29053
Kód značení	MW-EN 13162-T2-WS-WL(P)-MU1-AFr5			

Výrobní rozměry a deklarovaná hodnota tepelného odporu

Tloušťka*	Šířka	Délka	Tepelný odpor
[mm]	[mm]	[mm]	R [m ² ·K/W]
160	2× 575	5000	3,75
180	2× 575	4400	4,30

*) Máte-li zájem o výrobek jiných rozměrů, kontaktujte zástupce Společnosti Knauf Insulation

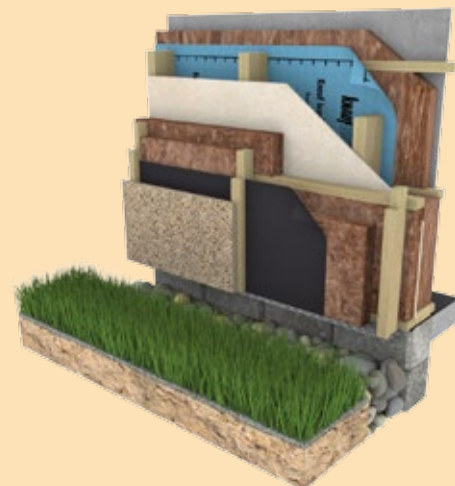
Balení

Rohože jsou baleny po dvou kusech ve formě rolí v PE fólii. Ochranný obal je označen logem výrobce a výrobním štítkem, který specifikuje technické vlastnosti výrobku a doporučený způsob jeho aplikace.

Kvalita

KNAUF INSULATION je držitelem certifikátu systému managementu kvality podle ISO 9001: 2008, certifikátu systému managementu bezpečnosti a ochrany zdraví při práci podle OHSAS 18001: 2007, certifikátu systému environmentálního managementu podle ISO 14001: 2004, certifikátu systému managementu hospodaření s energií podle EN ISO 50001: 2011.

Výroba produktů KNAUF INSULATION je pod přísnou kontrolou oddělení kvality společnosti KNAUF INSULATION.



Knauf Insulation, s. r. o.

Bucharova 2641/14, 158 00 Praha 5

Česká republika

Zákaznický servis

Tel.: +420 234 714 014, 018, 020

Fax: +420 800 800 060

order.cz@knaufinsulation.com



www.knaufinsulation.cz



červen 2015

NATURBOARD 032 (TP 138)

Popis

NATURBOARD 032 (TP 138) jsou izolační desky z minerální vlny. Technologie pojení ECOSE® využívá pojivo na rostlinné bázi a dodává minerální vlně typickou hnědou barvu. Materiál je v celém průřezu hydrofobizován.

Použití

- Provětrávané zateplení fasád
- Lehké obvodové pláště (např. výplně C kazet)
- Sendvičové zdivo
- Hluk pohlcující výplň protihlukových staveb

Desky vykazují vynikající tepelné technické vlastnosti a schopnost pohlcovat hluk. Jsou určeny zejména do lehkých montovaných provětrávaných nebo neprovětrávaných fasádních systémů a sendvičového zdiva. Desky se vkládají do nosné konstrukce, jejich poloha může být fixována použitím držáku tepelné izolace s širokým talířkem. V provětrávaných konstrukcích je vhodné v konstrukci použít vhodnou, difúzně otevřenou větrotěsnou (konvekční) zábranu (například Homeseal LDS 0,02 UV, nebo Homeseal LDS 0,04).

Certifikace a vlastnosti

Výrobek NATURBOARD 032 (TP 138) je označen značkou CE, která dokladuje splnění všech kritérií podle harmonizované normy EN 13162. Prohlášení o vlastnostech a ostatní dokumentace je k dispozici na www.knaufinsulation.cz.

Charakteristické vlastnosti

Tepelně izolační vlastnosti

Deklarovaná hodnota součinitele tepelné vodivosti 0,032 W/m·K.

Nízký difúzní odpor

Difúzní odpor minerální vlny se blíží difúznímu odporu vzduchu.

Požární odolnost

Minerální izolace je nehořlavá, třída reakce na oheň A1.

Zvuková pohltivost

Otevřená struktura vysoce pružné minerální vlny přispívá vždy k zvýšení neprůzvučnosti stavební konstrukce.

Výhody

- Vynikající tepelná izolace
- Dobrá zvukově pohltivá izolace
- Snadné formátování
- Hydrofobizovaný materiál
- Vysoká pružnost vlny
- Díky technologii ECOSE®
 - Bez formaldehydu
 - Nižší prašnost
 - Příjemnější na dotek

NATURBOARD 032 (TP 138)

Vlastnosti

Technický parametr	Symbol	Třída / Hodnota	Jednotka	Norma
Deklarovaná hodnota součinitele tepelné vodivosti	λ_0	0,032	W/m·K	EN 12667
Třída tolerance tloušťky	-	T4	-	EN 13162
Třída reakce na oheň	-	A1	-	EN 13501-1
Krátkodobá nasákavost	W_p	≤ 1	kg/m ²	EN 1609
Dlouhodobá nasákavost	$W_{p,0}$	≤ 3	kg/m ²	EN 12087
Faktor difúzního odporu	μ	MU1 $\mu = 1$	-	EN 13162
Odpor proti proudění vzduchu	-	Afr5 >5	kPa·s/m ²	EN 29053
Kód značení	MW-EN 13162-T4-WS-WL(P)-MU1-AFr5			

Výrobní rozměry* a deklarovaná hodnota tepelného odporu

Tloušťka	Šířka	Délka	Tepelný odpor
[mm]	[mm]	[mm]	R [m ² ·K/W]
40	600	1350	1,25
50	600	1350	1,55
60	600	1350	1,85
80	600	1350	2,50
100	600	1350	3,10
120	600	1350	3,75
140	600	1350	4,35
160	600	1350	5,00

*) V případě zájmu o tento produkt kontaktujte obchodního zástupce společnosti Knauf Insulation.

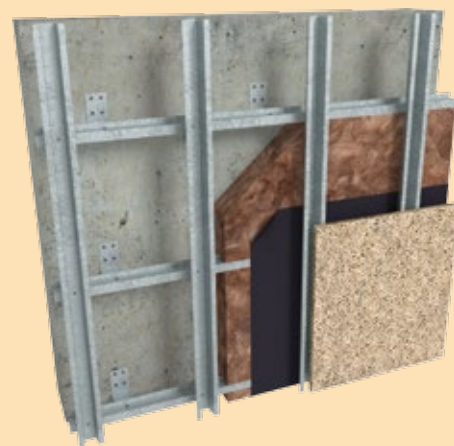
Balení

Desky jsou baleny po více kusech v PE fólii. Ochranný obal je označen logem výrobce a výrobním štítkem, který specifikuje technické vlastnosti výrobku a doporučený způsob jeho aplikace.

Kvalita

KNAUF INSULATION je držitelem certifikátu systému managementu kvality podle ISO 9001: 2008, certifikátu systému managementu bezpečnosti a ochrany zdraví při práci podle OHSAS 18001: 2007, certifikátu systému environmentálního managementu podle ISO 14001: 2004, certifikátu systému managementu hospodaření s energií podle EN ISO 50001: 2011.

Výroba produktů KNAUF INSULATION je pod přísnou kontrolou oddělení kvality společnosti KNAUF INSULATION.



Knauf Insulation, s. r. o.

Bucharova 2641/14, 158 00 Praha 5

Česká republika

Zákaznický servis

Tel.: +420 234 714 014, 018, 020

Fax: +420 800 800 060

order.cz@knaufinsulation.com



www.knaufinsulation.cz



červen 2015

NATURBOARD 035 (TPM 135)

Popis

NATURBOARD 035 je tepelná izolace z minerální vlny dodávaná ve formě desek. Technologie pojení ECOSE® využívá pojivo na rostlinné bázi a dodává minerální vlně typickou hnědou barvu. Izolace je v celém průřezu hydrofobizovaná.

Použití

- Lehké montované provětrávané a neprovětrávané fasády
- Lehké ocelové pláště
- Zateplení dřevěných rámových konstrukcí stěn
- Sendvičové zdivo

Desky vykazují velmi dobré tepelně technické vlastnosti. Izolační desky mají rozměry optimalizované pro zateplování montovaných fasád a fasád sendvičových realizovaných v různých konstrukčních variantách. Izolace zároveň vykazuje i velmi dobrou úroveň akustické pohltivosti.

Certifikace a vlastnosti

Výrobek NATURBOARD 035 je označen značkou CE, která dokladuje splnění všech kritérií podle harmonizované normy EN 13162. Prohlášení o vlastnostech a ostatní dokumentace je k dispozici na www.knaufinsulation.cz.

Charakteristické vlastnosti

Tepelně izolační vlastnosti

Deklarovaná hodnota součinitele tepelné vodivosti 0,035 W/m·K.

Požární odolnost

Minerální izolace je nehořlavá, třída reakce na oheň A1.

Nízký difúzní odpor

Difúzní odpor minerální vlny NATURBOARD 035 se blíží difúznímu odporu vzduchu.

Zvuková pohltivost

Otevřená struktura vysoce pružné minerální vlny přispívá vždy k zvýšení neprůzvučnosti stavební konstrukce.

Výhody

- Velmi dobrá tepelná izolace
- Optimalizovaný formát
- Vysoká pružnost vlny
- Díky technologii ECOSE®
 - Bez formaldehydu
 - Nižší prašnost
 - Příjemnější na dotek

NATURBOARD 035 (TPM 135)

Vlastnosti

Technický parametr	Symbol	Třída / Hodnota	Jednotka	Norma
Deklarovaná hodnota součinitele tepelné vodivosti	λ_0	0,035	W/m·K	EN 12667
Třída tolerance tloušťky	-	T2	-	EN 13162
Třída reakce na oheň	-	A1	-	EN 13501-1
Krátkodobá nasákavost	W_p	≤ 1	kg/m ²	EN 1609
Dlouhodobá nasákavost	W_{lp}	≤ 3	kg/m ²	EN 12087
Faktor difúzního odporu	μ	MU1 $\mu = 1$	-	EN 13162
Odpor proti proudění vzduchu	-	Afr5 >5	kPa·s/m ²	EN 29053
Kód značení	MW-EN 13162-T2-WS-WL(P)-MU1-AFr5			

Výrobní rozměry a deklarovaná hodnota tepelného odporu

Tloušťka	Šířka	Délka	Tepelný odpor
[mm]	[mm]	[mm]	R [m ² ·K/W]
80	600	1350	2,25
100	600	1350	2,85
120	600	1350	3,40
140	600	1350	4,00
160	600	1350	4,55

Balení

Desky jsou baleny po více kusech v PE fólii. Ochranný obal je označen logem výrobce a výrobním štítkem, který specifikuje technické vlastnosti výrobku a doporučený způsob jeho aplikace.

Kvalita

KNAUF INSULATION je držitelem certifikátu systému managementu kvality podle ISO 9001: 2008, certifikátu systému managementu bezpečnosti a ochrany zdraví při práci podle OHSAS 18001: 2007, certifikátu systému environmentálního managementu podle ISO 14001: 2004, certifikátu systému managementu hospodaření s energií podle EN ISO 50001: 2011.

Výroba produktů KNAUF INSULATION je pod přísnou kontrolou oddělení kvality společnosti KNAUF INSULATION.



Knauf Insulation, s. r. o.

Bucharova 2641/14, 158 00 Praha 5

Česká republika

Zákaznický servis

Tel.: +420 234 714 014, 018, 020

Fax: +420 800 800 060

order.cz@knaufinsulation.com



www.knaufinsulation.cz



červen 2015

Unifit 037

Popis

Unifit 037 je stavební tepelná a akustická izolace z minerální vlny se zvýšenou pružností. Na povrchu je opatřena značením pro snadnější formátování. Technologie pojení ECOSE® využívá pojivo na rostlinné bázi a dodává minerální vlně typickou hnědou barvu. Je vyráběna ve formě rohoží různých rozměrů a dována v rolích.

Použití

- Šikmé střechy
- Dřevěné a ocelové rámové konstrukce
- Vnitřní montované dělicí konstrukce

Izolace vykazuje velmi dobré mechanické a tepelně technické vlastnosti. Izolace je primárně určena pro zateplování šikmých střech, může být použita i do jiných konstrukcí obdobného charakteru, včetně konstrukcí svislých. Izolace zároveň vykazuje i velmi dobrou úroveň akustické pohltivosti. Materiál se formátuje na rozměr o 10 až 20 mm širší než světlá rozteč hlavních nosných prvků tvořících izolovanou konstrukci. V průběhu montáže i po zabudování musí být izolace chráněna před kapalnou vlhkostí.

Certifikace a vlastnosti

Výrobek Unifit 037 je označen značkou CE, která dokladuje splnění všech kritérií podle harmonizované normy EN 13162. Prohlášení o vlastnostech a ostatní dokumentace je k dispozici na www.knaufinsulation.cz.

Charakteristické vlastnosti

Tepelně izolační vlastnosti

Deklarovaná hodnota součinitele tepelné vodivosti 0,037 W/m·K.

Nízký difúzní odpor

Difúzní odpor minerální vlny Unifit 037 se blíží difúznímu odporu vzduchu.

Požární odolnost

Minerální izolace je nehořlavá, třída reakce na oheň A1.

Zvuková pohltivost

Otevřená struktura vysoce pružné minerální vlny přispívá vždy k zvýšení neprůzvučnosti stavební konstrukce.

Výhody

- Vysoce pružná izolace
- Velmi dobrá tepelná izolace
- Difúzně otevřená
- Zvukově pohltivá
- Nehořlavá
- Díky technologii ECOSE®
 - Bez formaldehydu
 - Nižší prašnost
 - Příjemnější na dotek

Unifit 037

Vlastnosti

Technický parametr	Symbol	Třída / Hodnota	Jednotka	Norma
Deklarovaná hodnota součinitele tepelné vodivosti	λ_0	0,037	W/m·K	EN 12667
Třída tolerance tloušťky	-	T2	-	EN 13162
Třída reakce na oheň	-	A1	-	EN 13501-1
Faktor difúzního odporu	μ	MU1 $\mu = 1$	-	EN 13162
Odpor proti proudění vzduchu	-	AFr5 >5	kPa·s/m ²	EN 29053
Kód značení	MW-EN 13162-T2-MU1-AFr5			

Výrobní rozměry a deklarovaná hodnota tepelného odporu

Tloušťka	Šířka	Délka	Tepelný odpor
[mm]	[mm]	[mm]	R [m ² ·K/W]
60	1200	9000	1,70
80	1200	7000	2,25
100	1200	6300	2,85
120	1200	5300	3,40
140	1200	4500	4,00
160	1200	4000	4,55
180	1200	3500	5,10
200	1200	3200	5,70
220	1200	3300	6,25
240	1200	3000	6,85

Balení

Rohože jsou ve formě rolí baleny PE fólií. Ochranný obal je označen logem výrobce a výrobním štítkem, který specifikuje technické vlastnosti výrobku a doporučený způsob jeho aplikace.

Kvalita

KNAUF INSULATION je držitelem certifikátu systému managementu kvality podle ISO 9001: 2008, certifikátu systému managementu bezpečnosti a ochrany zdraví při práci podle OHSAS 18001: 2007, certifikátu systému environmentálního managementu podle ISO 14001: 2004, certifikátu systému managementu hospodaření s energií podle EN ISO 50001: 2011.

Výroba produktů KNAUF INSULATION je pod přísnou kontrolou oddělení kvality společnosti KNAUF INSULATION.



Knauf Insulation, s. r. o.

Bucharova 2641/14, 158 00 Praha 5

Česká republika

Zákaznický servis

Tel.: +420 234 714 014, 018, 020

Fax: +420 800 800 060

order.cz@knaufinsulation.com



www.knaufinsulation.cz



červen 2015

Unifit 035

Popis

Unifit 035 je stavební tepelná a akustická izolace z minerální vlny s velmi dobrou pružností a tepelně technickými vlastnostmi. Na povrchu je opatřena značením pro snadnější formátování. Technologie pojení ECOSE® využívá pojivo na rostlinné bázi a dodává minerální vlně typickou hnědou barvu. Je vyráběna ve formě rohoží různých rozměrů a dovážena v rolích.

Použití

- Šikmé střechy
- Dřevěné a ocelové rámové konstrukce
- Vnitřní montované dělicí konstrukce

Izolace vykazuje vynikající mechanické a tepelně technické vlastnosti. Izolace je primárně určena pro zateplování šikmých střech, může být použita i do jiných konstrukcí obdobného charakteru, včetně konstrukcí svislých. Izolace zároveň vykazuje i velmi dobrou úroveň akustické pohltivosti. Materiál se formátuje na rozměr o 10 až 20 mm širší než světlá rozteč hlavních nosných prvků tvořících izolovanou konstrukci. V průběhu montáže i po zabudování musí být izolace chráněna před kapalnou vlhkostí.

Certifikace a vlastnosti

Výrobek Unifit 035 je označen značkou CE, která dokladuje splnění všech kritérií podle harmonizované normy EN 13162. Prohlášení o vlastnostech a ostatní dokumentace je k dispozici na www.knaufinsulation.cz.



Charakteristické vlastnosti

Tepelně izolační vlastnosti

Deklarovaná hodnota součinitele tepelné vodivosti 0,035 W/m·K.

Nízký difúzní odpor

Difúzní odpor minerální vlny Unifit 035 se blíží difúznímu odporu vzduchu.

Požární odolnost

Minerální izolace je nehořlavá, třída reakce na oheň A1.

Zvuková pohltivost

Otevřená struktura vysoce pružné minerální vlny přispívá vždy k zvýšení neprůzvučnosti stavební konstrukce.

Výhody

- Velmi dobré mechanické vlastnosti
- Vynikající tepelná izolace
- Značení na povrchu pro snadné formátování
- Difúzně otevřená
- Zvukově pohltivá
- Nehořlavá
- Díky technologii ECOSE®
 - Bez formaldehydu
 - Nižší prašnost
 - Příjemnější na dotek

Unifit 035

Vlastnosti

Technický parametr	Symbol	Třída / Hodnota	Jednotka	Norma
Deklarovaná hodnota součinitele tepelné vodivosti	λ_0	0,035	W/m·K	EN 12667
Třída tolerance tloušťky	-	T2	-	EN 13162
Třída reakce na oheň	-	A1	-	EN 13501-1
Faktor difúzního odporu	μ	MU1 $\mu = 1$	-	EN 13162
Odpor proti proudění vzduchu	-	AFr5 >5	kPa·s/m ²	EN 29053
Kód značení	MW-EN 13162-T2-MU1-AFr5			

Výrobní rozměry a deklarovaná hodnota tepelného odporu

Tloušťka	Šířka	Délka	Tepelný odpor
[mm]	[mm]	[mm]	R [m ² ·K/W]
60	1200	12100	1,60
80	1200	9200	2,15
100	1200	7400	2,70
120	1200	6200	3,20
140	1200	5300	3,75
160	1200	4700	4,30
180	1200	4100	4,85
200	1200	3700	5,40
220	1200	3400	5,90
240	1200	3100	6,45

Balení

Rohože jsou ve formě rolí baleny PE fólií. Ochranný obal je označen logem výrobce a výrobním štítkem, který specifikuje technické vlastnosti výrobku a doporučený způsob jeho aplikace.

Kvalita

KNAUF INSULATION je držitelem certifikátu systému managementu kvality podle ISO 9001: 2008, certifikátu systému managementu bezpečnosti a ochrany zdraví při práci podle OHSAS 18001: 2007, certifikátu systému environmentálního managementu podle ISO 14001: 2004, certifikátu systému managementu hospodaření s energií podle EN ISO 50001: 2011.

Výroba produktů KNAUF INSULATION je pod přísnou kontrolou oddělení kvality společnosti KNAUF INSULATION.



Knauf Insulation, s. r. o.

Bucharova 2641/14, 158 00 Praha 5

Česká republika

Zákaznický servis

Tel.: +420 234 714 014, 018, 020

Fax: +420 800 800 060

order.cz@knaufinsulation.com



www.knaufinsulation.cz



červen 2015

Unifit 032 (TI132U)

Popis

Unifit 032 je stavební tepelná a akustická izolace z minerální vlny s vysokou pružností a vynikajícími tepelně technickými vlastnostmi. Na povrchu je opatřena značením pro snadnější formátování. Technologie pojení ECOSE® využívá pojivo na rostlinné bázi a dodává minerální vlně typickou hnědou barvu. Je vyráběna ve formě rohoží různých rozměrů a dovážena v rolích.

Použití

- Šikmé střechy
- Dřevěné a ocelové rámové konstrukce
- Vnitřní montované dělicí konstrukce

Izolace vykazuje vynikající mechanické a tepelně technické vlastnosti. Izolace je primárně určena pro zateplování šikmých střech, může být použita i do jiných konstrukcí obdobného charakteru, včetně konstrukcí svislých. Izolace zároveň vykazuje i velmi dobrou úroveň akustické pohltivosti. Materiál se formátuje na rozměr o 10 až 20 mm širší než světlá rozteč hlavních nosných prvků tvořících izolovanou konstrukci. V průběhu montáže i po zabudování musí být izolace chráněna před kapalnou vlhkostí.

Certifikace a vlastnosti

Výrobek Unifit 032 je označen značkou CE, která dokladuje splnění všech kritérií podle harmonizované normy EN 13162. Prohlášení o vlastnostech a ostatní dokumentace je k dispozici na www.knaufinsulation.cz.



Charakteristické vlastnosti

Tepelně izolační vlastnosti

Deklarovaná hodnota součinitele tepelné vodivosti 0,032 W/m·K.

Nízký difúzní odpor

Difúzní odpor minerální vlny Unifit 032 se blíží difúznímu odporu vzduchu.

Požární odolnost

Minerální izolace je nehořlavá, třída reakce na oheň A1.

Zvuková pohltivost

Otevřená struktura vysoce pružné minerální vlny přispívá vždy k zvýšení neprůzvučnosti stavební konstrukce.

Výhody

- Vynikající mechanické vlastnosti
- Vynikající tepelná izolace
- Značení na povrchu pro snadné formátování
- Difúzně otevřená
- Zvukově pohltivá
- Nehořlavá
- Díky technologii ECOSE®
 - Bez formaldehydu
 - Nižší prašnost
 - Příjemnější na dotek

Unifit 032 (TI132U)

Vlastnosti

Technický parametr	Symbol	Třída / Hodnota	Jednotka	Norma
Deklarovaná hodnota součinitele tepelné vodivosti	λ_0	0,032	W/m·K	EN 12667
Třída tolerance tloušťky	-	T2	-	EN 13162
Třída reakce na oheň	-	A1	-	EN 13501-1
Faktor difúzního odporu	μ	MU1 $\mu = 1$	-	EN 13162
Odpor proti proudění vzduchu	-	AFr5 >5	kPa·s/m ²	EN 29053
Kód značení	MW-EN 13162-T2-MU1-AFr5			

Výrobní rozměry a deklarovaná hodnota tepelného odporu

Tloušťka	Šířka	Délka	Tepelný odpor
[mm]	[mm]	[mm]	R [m ² ·K/W]
60	1200	6900	1,85
100	1200	4200	3,10
120	1200	3500	3,75
140	1200	3000	4,35
160	1200	2500	5,00
180	1200	2200	5,60
200	1200	2000	6,25

Balení

Rohože jsou ve formě rolí baleny PE fólií. Ochranný obal je označen logem výrobce a výrobním štítkem, který specifikuje technické vlastnosti výrobku a doporučený způsob jeho aplikace.

Kvalita

KNAUF INSULATION je držitelem certifikátu systému managementu kvality podle ISO 9001: 2008, certifikátu systému managementu bezpečnosti a ochrany zdraví při práci podle OHSAS 18001: 2007, certifikátu systému environmentálního managementu podle ISO 14001: 2004, certifikátu systému managementu hospodaření s energií podle EN ISO 50001: 2011.

Výroba produktů KNAUF INSULATION je pod přísnou kontrolou oddělení kvality společnosti KNAUF INSULATION.



Knauf Insulation, s. r. o.

Bucharova 2641/14, 158 00 Praha 5

Česká republika

Zákaznický servis

Tel.: +420 234 714 014, 018, 020

Fax: +420 800 800 060

order.cz@knaufinsulation.com



www.knaufinsulation.cz



červen 2015

TP 440

Popis

TP 440 jsou izolační desky z minerální vlny opatřené na lícové straně povrchovou úpravou z netkané sklotextilie. Technologie pojení ECOSE® využívá pojivo na rostlinné bázi a dodává minerální vlně typickou hnědou barvu, sklotextilie na lícové straně má barvu černou.

Použití

- Akustické podhledy a předstěny

Desky vynikají vysokou schopností pohlcovat hluk dopadající na jejich povrch. Jsou určeny zejména do podhledů a předstěn v místech kde jsou vysoké nároky na akustický komfort, koncertní a přednáškové místnosti, sportovní haly, výrobní haly, prostory kde se pohybuje velké množství osob atp. Mohou být použity i jako zvukově pohltivá výplň různých montovaných lehkých dělicích konstrukcí.

Certifikace a vlastnosti

Výrobek TP 440 je označen značkou CE, která dokladuje splnění všech kritérií podle harmonizované normy EN 13162. Prohlášení o vlastnostech a ostatní dokumentace je k dispozici na www.knaufinsulation.cz.

Charakteristické vlastnosti

Zvuková pohltivost

Povrch Izolace vykazuje vynikající schopnost pohlcovat na něj dopadající hluk (viz. hodnoty α_s v tabulce na druhé straně)

Požární odolnost

Minerální izolace je nehořlavá, třída reakce na oheň A1.

Výhody

- Vynikající zvukově pohltivá izolace
- Tmavý povrch vhodný do perforovaných podhledů či předstěn
- Snadné formátování
- Vysoká pružnost vlny
- Díky technologii ECOSE®
 - Bez formaldehydu
 - Nižší prašnost
 - Příjemnější na dotek

TP 440

Vlastnosti

Technický parametr	Symbol	Třída / Hodnota	Jednotka	Norma
Deklarovaná hodnota součinitele tepelné vodivosti	λ_0	0,034	W/m·K	EN 12667
Třída tolerance tloušťky	-	T4	-	EN 13162
Třída reakce na oheň	-	A1	-	EN 13501-1
Faktor difúzního odporu	μ	MU1 $\mu = 1$	-	EN 13162
Odpor proti proudění vzduchu	-	Afr10 >10	kPa·s/m ²	EN 29053
Kód značení	MW-EN 13162-T4-MU1-Afr10			

Výrobní rozměry, deklarovaná hodnota tepelného odporu a střední hodnota činitele zvukové pohltivosti α_s^*

Tloušťka	Šířka	Délka	Tepelný odpor	α_s^* pro frekvenci [Hz]					
				125	250	500	1000	2000	4000
[mm]	[mm]	[mm]	R [m ² ·K/W]						
20	600	1250	0,55	0,11	0,26	0,52	0,70	0,84	0,95
30	600	1250	0,85	0,11	0,28	0,61	0,86	0,97	1,04
50	600	1250	1,45	0,25	0,59	0,95	1,06	1,00	1,03

*) Hodnota vychází z interního měření výrobce.

Balení

Rohože jsou ve formě rolí baleny PE fólií. Ochranný obal je označen logem výrobce a výrobním štítkem, který specifikuje technické vlastnosti výrobku a doporučený způsob jeho aplikace.

Kvalita

KNAUF INSULATION je držitelem certifikátu systému managementu kvality podle ISO 9001: 2008, certifikátu systému managementu bezpečnosti a ochrany zdraví při práci podle OHSAS 18001: 2007, certifikátu systému environmentálního managementu podle ISO 14001: 2004, certifikátu systému managementu hospodaření s energií podle EN ISO 50001: 2011.

Výroba produktů KNAUF INSULATION je pod přísnou kontrolou oddělení kvality společnosti KNAUF INSULATION.



Knauf Insulation, s. r. o.

Bucharova 2641/14, 158 00 Praha 5

Česká republika

Zákaznický servis

Tel.: +420 234 714 014, 018, 020

Fax: +420 800 800 060

order.cz@knaufinsulation.com



www.knaufinsulation.cz



červen 2015

TP 425 B

Popis

TP 425 B jsou izolační desky z minerální vlny opatřené na lícové straně povrchovou úpravou z netkané sklotextilie. Technologie pojení ECOSE® využívá pojivo na rostlinné bázi a dodává minerální vlně typickou hnědou barvu, sklotextilie na lícové straně má barvu černou. Materiál je v celém průřezu hydrofobizován.

Použití

- Provětrávané montované fasády
- Sendvičové zdivo
- Hluk pohlcující výplň protihlukových staveb

Desky vykazují velmi dobré tepelně technické vlastnosti a schopnost pohlcovat hluk. Jsou určeny zejména do lehkých montovaných větraných fasádních systémů a sendvičového zdiva s větranou vzduchovou dutinou. Desky se vkládají do nosné konstrukce a jejich poloha se následně fixuje použitím držáku tepelné izolace s širokým talířkem.

Certifikace a vlastnosti

Výrobek TP 425 B je označen značkou CE, která dokladuje splnění všech kritérií podle harmonizované normy EN 13162. Prohlášení o vlastnostech a ostatní dokumentace je k dispozici na www.knaufinsulation.cz.

Charakteristické vlastnosti

Tepelně izolační vlastnosti

Deklarovaná hodnota součinitele tepelné vodivosti 0,035 W/m·K.

Nízký difúzní odpor

Difúzní odpor minerální vlny včetně černé sklotextilie na povrchu se blíží difúznímu odporu vzduchu.

Požární odolnost

Minerální izolace je nehořlavá, třída reakce na oheň A1.

Zvuková pohltivost

Otevřená struktura vysoce pružné minerální vlny přispívá vždy k zvýšení neprůzvučnosti stavební konstrukce.

Výhody

- Velmi dobrá tepelná izolace
- Dobrá zvukové pohltivá izolace
- Tmavá sklotextilie na povrchu zamezuje degradaci účinnosti izolace vlivem vzduchu proudícího po povrchu jejím povrchu
- Snadné formátování
- Vysoká pružnost vlny
- Díky technologii ECOSE®
 - Bez formaldehydu
 - Nižší prašnost
 - Příjemnější na dotek

TP 425 B

Vlastnosti

Technický parametr	Symbol	Třída / Hodnota	Jednotka	Norma
Deklarovaná hodnota součinitele tepelné vodivosti	λ_0	0,035	W/m·K	EN 12667
Třída tolerance tloušťky	-	T4	-	EN 13162
Třída reakce na oheň	-	A1	-	EN 13501-1
Krátkodobá nasákavost	W_p	≤ 1	kg/m ²	EN 1609
Dlouhodobá nasákavost	$W_{p,0}$	≤ 3	kg/m ²	EN 12087
Faktor difúzního odporu	μ	MU1 $\mu = 1$	-	EN 13162
Odpor proti proudění vzduchu	-	Afr5 >5	kPa·s/m ²	EN 29053
Kód značení	MW-EN 13162-T4-WS-WL(P)-MU1-AFr5			

Výrobní rozměry* a deklarovaná hodnota tepelného odporu

Tloušťka	Šířka	Délka	Tepelný odpor
[mm]	[mm]	[mm]	R [m ² ·K/W]
100	600	1350	2,85
120	600	1350	3,40
140	600	1350	4,00
160	600	1350	4,55

*)Máte-li zájem o výrobek jiných rozměrů, kontaktujte zástupce Společnosti Knauf Insulation

Balení

Desky jsou baleny po více kusech v PE fólii. Ochranný obal je označen logem výrobce a výrobním štítkem, který specifikuje technické vlastnosti výrobku a doporučený způsob jeho aplikace.

Kvalita

KNAUF INSULATION je držitelem certifikátu systému managementu kvality podle ISO 9001: 2008, certifikátu systému managementu bezpečnosti a ochrany zdraví při práci podle OHSAS 18001: 2007, certifikátu systému environmentálního managementu podle ISO 14001: 2004, certifikátu systému managementu hospodaření s energií podle EN ISO 50001: 2011.

Výroba produktů KNAUF INSULATION je pod přísnou kontrolou oddělení kvality společnosti KNAUF INSULATION.



Knauf Insulation, s. r. o.

Bucharova 2641/14, 158 00 Praha 5

Česká republika

Zákaznický servis

Tel.: +420 234 714 014, 018, 020

Fax: +420 800 800 060

order.cz@knaufinsulation.com



www.knaufinsulation.cz



červen 2015

TP 435 B

Popis

TP 435 B jsou izolační desky z minerální vlny opatřené na lícové straně povrchovou úpravou z netkané sklotextilie. Technologie pojení ECOSE® využívá pojivo na rostlinné bázi a dodává minerální vlně typickou hnědou barvu, sklotextilie na lícové straně má barvu černou. Materiál je v celém průřezu hydrofobizován.

Použití

- Provětrávané montované fasády
- Sendvičové zdivo
- Hluk pohlcující výplň protihlukových staveb

Desky vykazují velmi dobré tepelně technické vlastnosti a schopnost pohlcovat hluk. Jsou určeny zejména do lehkých montovaných větraných fasádních systémů a sendvičového zdiva s větranou vzduchovou dutinou. Desky se vkládají do nosné konstrukce a jejich poloha se následně fixuje použitím držáku tepelné izolace s širokým talířkem.

Certifikace a vlastnosti

Výrobek TP 435 B je označen značkou CE, která dokladuje splnění všech kritérií podle harmonizované normy EN 13162. Prohlášení o vlastnostech a ostatní dokumentace je k dispozici na www.knaufinsulation.cz.

Charakteristické vlastnosti

Tepelně izolační vlastnosti

Deklarovaná hodnota součinitele tepelné vodivosti 0,034 W/m·K.

Nízký difúzní odpor

Difúzní odpor minerální vlny včetně černé sklotextilie na povrchu se blíží difúznímu odporu vzduchu.

Požární odolnost

Minerální izolace je nehořlavá, třída reakce na oheň A1.

Zvuková pohltivost

Otevřená struktura vysoce pružné minerální vlny přispívá vždy k zvýšení neprůzvučnosti stavební konstrukce.

Výhody

- Velmi dobrá tepelná izolace
- Velmi dobrá zvukově pohltivá izolace
- Tmavá sklotextilie na povrchu zamezuje degradaci účinnosti izolace vlivem vzduchu proudícího po povrchu jejím povrchu
- Snadné formátování
- Vysoká pružnost vlny
- Díky technologii ECOSE®
 - Bez formaldehydu
 - Nižší prašnost
 - Příjemnější na dotek

TP 435 B

Vlastnosti

Technický parametr	Symbol	Třída / Hodnota	Jednotka	Norma
Deklarovaná hodnota součinitele tepelné vodivosti	λ_0	0,034	W/m·K	EN 12667
Třída tolerance tloušťky	-	T4	-	EN 13162
Třída reakce na oheň	-	A1	-	EN 13501-1
Krátkodobá nasákavost	W_p	≤ 1	kg/m ²	EN 1609
Dlouhodobá nasákavost	W_{lp}	≤ 3	kg/m ²	EN 12087
Faktor difúzního odporu	μ	MU1 $\mu = 1$	-	EN 13162
Odpor proti proudění vzduchu	-	Afr5 >5	kPa·s/m ²	EN 29053
Kód značení	MW-EN 13162-T4-WS-WL(P)-MU1-AFr10			

Výrobní rozměry a deklarovaná hodnota tepelného odporu

Tloušťka	Šířka	Délka	Tepelný odpor
[mm]	[mm]	[mm]	R [m ² ·K/W]
40	600	1350	1,15
50	600	1350	1,45
60	600	1350	1,75
100	600	1350	2,90
120	600	1350	3,50
160	600	1350	4,70
200	600	1350	5,85

Balení

Desky jsou baleny po více kusech v PE fólii. Ochranný obal je označen logem výrobce a výrobním štítkem, který specifikuje technické vlastnosti výrobku a doporučený způsob jeho aplikace.

Kvalita

KNAUF INSULATION je držitelem certifikátu systému managementu kvality podle ISO 9001: 2008, certifikátu systému managementu bezpečnosti a ochrany zdraví při práci podle OHSAS 18001: 2007, certifikátu systému environmentálního managementu podle ISO 14001: 2004, certifikátu systému managementu hospodaření s energií podle EN ISO 50001: 2011.

Výroba produktů KNAUF INSULATION je pod přísnou kontrolou oddělení kvality společnosti KNAUF INSULATION.



Knauf Insulation, s. r. o.

Bucharova 2641/14, 158 00 Praha 5

Česká republika

Zákaznický servis

Tel.: +420 234 714 014, 018, 020

Fax: +420 800 800 060

order.cz@knaufinsulation.com



www.knaufinsulation.cz