

COMMUNIQUÉ DE PRESSE / MAI 2021

## NOUVEAUTE KNAUF INSULATION

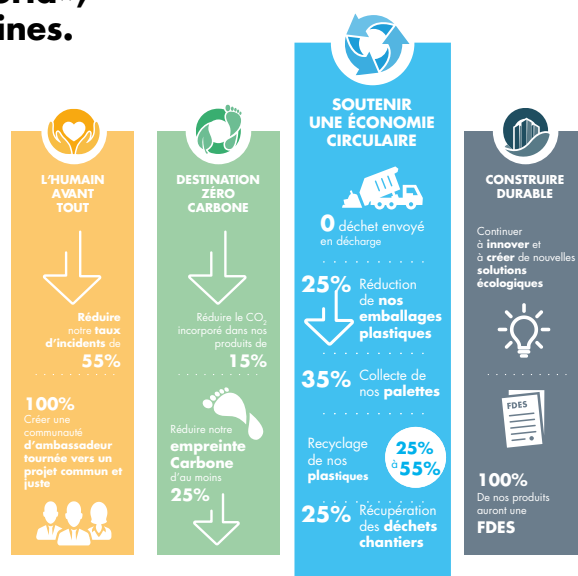
### LE SERVICE KI PAL

Une nouvelle solution anti-gaspillage pour une bonne gestion des palettes bois

Dans le cadre de sa nouvelle stratégie Développement Durable « For a Better World », et en réponse aux différents **Enjeux Réglementaires**, Knauf Insulation s'engage à **collecter gratuitement** (selon critères) **les palettes bois** avec marquage KI uniquement, en provenance des usines de VISE et LANNEMEZAN (sans plastiques, sans cerclages, ou autres déchets...).

### KI PAL s'inscrit logiquement dans le pilier 3 de la stratégie «For A Better World», présentée il y a quelques semaines.

Ce service est à destination des distributeurs, directement sur les dépôts ou sur les chantiers (selon les quantités) et s'inscrit parfaitement dans la feuille de route économie circulaire de l'entreprise. La récupération des différents emballages est devenue un défi majeur pour la réalisation de chantiers respectueux de l'environnement (HQE, BREEAM, LEED). Toujours dans le cadre de sa stratégie Développement Durable, Knauf Insulation s'engage à réduire ainsi son impact environnemental en mettant à disposition de ses partenaires son service KI PAL pour le Recyclage et la Réutilisation de ses palettes bois.



**Le Service KI PAL, la solution par Knauf Insulation pour une bonne gestion des palettes bois**

Ce nouveau service proposé par Knauf Insulation rejoint le périmètre de la loi anti-gaspillage pour une économie circulaire (la loi AGEC) dont certaines mesures sont déjà en vigueur depuis le 1<sup>er</sup> janvier 2021.

Le service KI PAL prend également place dans le programme RE<sup>3</sup> qui vise à minimiser l'impact environnemental.



Avec KI PAL, Knauf insulation propose non seulement un service efficace pour gérer les flux de palettes, mais contribue également à la (ré) utilisation intelligente des matières premières, à la réduction de l'exploitation des forêts et à un avenir durable pour les générations futures.

Chaque jour Knauf Insulation cherche des solutions en adéquation avec ses valeurs pour faire gagner du temps, faire économiser des frais de manutention et surtout proposer des solutions ayant un impact minimal sur l'environnement.

## Comment fonctionne le service KI PAL :



Pour déclencher une collecte de palettes, il suffit de se connecter sur la plateforme e-PALETT à cette adresse : [www.e-palett.com](http://www.e-palett.com)

Une assistance est également à disposition : [assistance@e-palett.com](mailto:assistance@e-palett.com) - 0 810 512 2020

Ce service permet aux distributeurs de respecter des exigences réglementaires, d'avoir une gestion simplifiée, rapide et gratuite des palettes sur leur dépôt et une collaboration avec un prestataire connu, Epalia, qui leur permet de mutualiser les emballages avec d'autres partenaires.

Le réemploi des palettes bois est une action pleine de bon sens, ancrée dans les enjeux réglementaires de demain, avec les lois Grenelle, la Loi de Transition Énergétique pour une Croissance verte et les directives Européennes (2008/98/CE)...

## L'info en +



**48 millions**  
de palettes fabriquées en France



Environ **1,5 Millions de m<sup>3</sup>**  
de sciages neufs utilisés par an



1 m<sup>3</sup> de bois absorbe  
**1 T de CO<sub>2</sub>**



Une entreprise qui utilise 100 000  
palettes/an participe au stockage  
de **4500 T de CO<sub>2</sub>**  
(carbone biogénique)



**+90%**  
c'est l'économie de bois réalisée  
grâce à la réutilisation des palettes /  
de quoi préserver nos forêts !

## À PROPOS DE **KNAUFINSULATION**

Créée en 1978, Knauf Insulation est aujourd'hui l'un des grands fabricants, à l'échelon international, de produits et systèmes pour l'isolation. L'entreprise est notamment reconnue pour la qualité et les performances de ses laines minérales qui bénéficient d'une innovation mondiale signée Knauf Insulation : un liant à base végétale ECOSE® Technology.

Knauf Insulation compte 37 sites de production, à travers le monde et emploie 5 500 personnes.

# FOR A BETTER WORLD

challenge.  
create.  
care.