

challenge.
create.
care.

KNAUFINSULATION

Környezetbarát épületszigetelés, Faházak szigetelése Knauf Insulation Ecose szigetelőanyagokkal

Tisztelt Kollégák!

Valószínűleg a fa volt az egyike az első alapanyagoknak, amiből az őseink lakhelyüket építették.

A Németh-Fa Kft. (Lenti) a legmodernebb CNC technológiával állít elő minőségi faipari termékeket, legyen szó fa nyílászáróról, svédpadlóról, tetőszerkezetről vagy faházról.

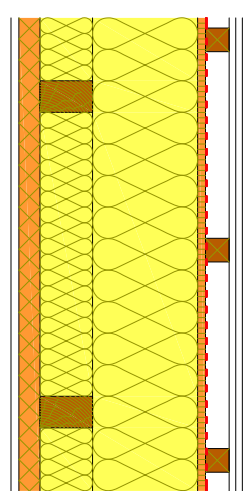
A napjainkban felfokozódott lakásépítési kedv, illetve az építőipari kapacitás hiány eredményeként a lakásépítők is egyre nagyobb számban érdeklődnek a gyors és gazdaságos könnyűszerkezetes építési mód iránt. A megnövekedett igények kielégítésében a Németh-Fa Kft. is részt kívánt vállalni, ezért a cégnél a faházgyártás terén nagyobb hangsúlyt kapott a gyártó üzemben panelba szerelt, favázas „készházak” gyártása.

Egyedi esetekben a favázak helyszíni szerelése is megoldható.



A cég által kialakított rendszerben készült épületszerkezetekkel kiváló hőtechnikai tulajdonságokat lehet a lakóépületeknél elérni. Homlokzati falszerkezeteknél a külső és belső kéreg közé akár 30 cm vastag hőszigetelés is kerülhet. A külső hőszigetelő farostlemez kéreggel együtt összesen 34-36 cm hőszigeteléssel 0,15 W/m²K súlyozott hőátbocsátási tényezőjű falszerkezetet lehet kialakítani.

Függőleges metszet M1:10



1. Vakolatrendszer	15 mm
2. Fagyapotlemez	40 mm
3. Vízszintes pallóváz	100 mm
Közte Knauf Insulation Ásványgyapot	
4. Teherhordó faszerkezet	200 mm
Közte Knauf Insulation Ásványgyapot	
5. OSB3 lemezburkolat	15 mm
6. Párafékező fóliaréteg	0,3 mm
7. Installációs lécezés,	45 mm
Közte légrés	
8. Gipszkarton	12,5 mm
9. Gipszkarton	12,5 mm

Hasonló felépítéssel készülhet a zárófödém, vagy tetőtér beépítés esetén a tetőszerkezet is.

A panelek hőszigeteléséhez elsősorban a Knauf Insulation ECOSE® technológiával gyártott ásványgyapot termékeket használják. Jellemzően az Unifit 035 ill. MPN Plus 037 szigetelőanyagok kerülnek beépítésre.

Ezzel a technológiával és anyagokkal gyorsan és gazdaságosan lehet építkezni és nem jelent problémát a hamarosan életbe lépő előírások szerinti „közel nulla energia igényű” épületek építése sem.

A fa természetes anyag, az építőanyagok közül az egyedüli megújuló alapanyag, az újrafelhasználási és a környezetvédelmi pozíciója is előnyös. Előállításának és megmunkálásának kicsi az energiaszükséglete.

Mindezen tulajdonságok igazak a környezettudatos, formaldehid-mentes természetes bio-alapú kötőanyag alkalmazásával – ECOSE® technológiával – készülő Knauf Insulation ásványgyapot szigetelőanyagokra is. Így ezen termékek alkalmazása kézenfekvő választás a favázas készházak gyártásánál.

with **ECOSE**
TECHNOLOGY

