

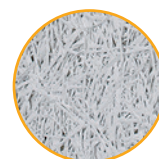
## Tektalan® A2-SmartTec Protect

Produktdatenblatt - März 2024

### Produktbeschreibung

Holzwole-Mehrschichtplatte gemäß ÖNORM EN 13168  
 WW-C/2 MW-EN 13168-T1-L2-W1-S1-P1-CS(10)20-TR5-CI 3  
 Produktart nach ÖN B6000: WW-MW

- Holzwole Zweischicht-Dämmplatte aus mineralisch gebundener, nichtbrennbare Holzwole-Deckschicht, Dicke 10 mm, Faserbreite 2 mm und nichtbrennbarer Steinwole-Platte
- allseitig abgefaste Kanten
- Weiß (ähnlich RAL 9003) oder in Naturton
- sehr hoch schallabsorbierend, Klasse B nach EN ISO 11654
- REI 120 ab 75 mm Plattenstärke nach ÖNORM EN 13501-2



### Anwendungsbereich

- Dämmung von Tiefgaragen, Keller und Technikräume
- nachträglich befestigt

### Vorteile

- Verbesserung von Wärmedämmung, Brandschutz, Schallabsorption Klasse B
- REI 120 bei Befestigung auf Stahlbetondecken
- mechanische beanspruchbare Oberfläche
- tiefgarentauglich
- Langzeitnutzungsdauer

### Hinweise

- Montage mit 5 Heraklith Betonschraube BTW/BTB bzw. Heraklith Betonschraube BS pro Platte bei REI 120 Ausstattung.
- Farbliche Nachbesserungen nach der Montage mit Heraklith Color Spray.
- Bitte beachten Sie die jeweiligen Verarbeitungsrichtlinien. Darüber hinaus gelten die einschlägigen Normen und die anerkannten Regeln der Technik.

### Produktdaten

Dicke [mm]	Schichtaufbau [mm]	Breite [mm]	Länge [mm]	Gewicht [ca. kg/m²]
50	10/40	600	1000	12,8
75	10/65	600	1000	14,1
100	10/90	600	1000	17,8
125	10/115	600	1000	19,0
150	10/140	600	1000	21,3
175	10/165	600	1000	23,6

Lieferform: palettiert

## Tektalan® A2-SmartTec Protect

Produktdatenblatt - März 2024

### Technische Daten

Eigenschaften	Zeichen	Beschreibung / Daten						Einheit	Norm	Stufe gemäß EN 13168
Brandverhalten	-	A2-s1, d0						-	ÖNORM EN 13501-1	
Nennwert der Wärmeleitfähigkeit	$\lambda_D$	Holzwole Deckschicht: 0,095 Steinwole: 0,034						W/mK	ÖNORM EN 13168	
Dicke	d	50	75	100	125	150	175	mm	ÖNORM EN 13168	
Nennwert des Wärmedurchlasswiderstandes	$R_D$	1,25	2,00	2,75	3,45	4,20	4,95	m <sup>2</sup> K/W	ÖNORM EN 13168	
Lambda-Wert <sup>1)</sup>	$\lambda$	0,039	0,037	0,036	0,035	0,035	0,035	W/mK		
Breitentoleranz		± 3	± 3	± 1	± 1	± 1	± 1	mm	ÖNORM EN 13168	W1
Dickentoleranz		+ 3 / - 2						mm	ÖNORM EN 13168	T1
Druckspannung bei 10 % Stauchung	$\sigma_{10}$	≥ 20						kPa	ÖNORM EN 13168	CS(10)20
Zugfestigkeit senkrecht zur Plattenebene	$\sigma_{mt}$	≥ 5						kPa	ÖNORM EN 13168	TR5
Wasserdampf-Diffusionswiderstandszahl	$\mu$	Holzwole Deckschicht: 5 Steinwole: 1						-	ÖNORM EN 12086	

<sup>1)</sup> Für die einfachere U-Wertberechnung ist der  $\lambda$ -Wert auf die einzelne Produktdicke gerechnet.

Tektalan A2-SmartTec Protect Dicke [mm]	Schallabsorptionsgrad $\alpha$									Absorberklasse
	$\alpha_s$						$\alpha_w$	NRC	SAA	
	125 Hz	250 Hz	500 Hz	1000 Hz	2000 Hz	4000 Hz				
50	0,20	0,70	1,00	1,00	0,80	0,60	0,80	0,90	0,89	B
75	0,55	0,95	0,95	1,00	0,80	0,60	0,80	0,95	0,93	B
100	0,70	1,00	1,00	0,95	0,80	0,65	0,80	0,95	0,96	B
125	0,75	0,95	1,00	1,00	0,85	0,65	0,85	0,95	0,94	B
150	0,80	0,95	1,00	1,00	0,85	0,70	0,85	0,95	0,95	B
175	0,75	0,90	1,00	1,00	0,90	0,70	0,85	0,95	0,95	B

<sup>1)</sup> auf Untergrund aufliegend

### Der Vertrieb erfolgt über den Fachhandel

Knauf Insulation Steinwole Fasern sind gesundheitlich unbedenklich. Dafür bürgt das RAL-Gütezeichen.



[www.blauer-engel.de/uz132](http://www.blauer-engel.de/uz132)

**Knauf Insulation GmbH**  
Industriestraße 18 · A-9586 Fürnitz  
Telefon: + 43 4257 3370-0  
Telefax: + 43 4257 3370-2300  
info.at@knaufinsulation.com

Die Kennwerte im vorliegenden Produktdatenblatt entsprechen dem derzeitigen Entwicklungsstand unserer Produkte und verlieren bei Erscheinen einer Neuausgabe ihre Gültigkeit. Vergewissern Sie sich, dass Sie jeweils die neueste Ausgabe dieser Information verwenden. Die Eignung des Produktes ist nicht verbindlich für Einzelfälle besonderer Art. Es gelten ausnahmslos unsere Allgemeinen Verkaufs-, Liefer- und Zahlungsbedingungen. Alle Angaben erfolgen ohne Gewähr.

