



## VERARBEITUNGSRICHTLINIE

Tektalan® A2-SD TwinTec



# INHALT

## Tektalan® A2-SD TwinTec

|  |   |
|--|---|
| ■ EINFÜHRUNG .....   | 3 |
| Anwendungskurzzeichen nach DIN 4108-10: .....              | 3 |
| Anwendungsbereiche .....                                   | 3 |
| Mitgeltende Dokumente .....                                | 3 |
| ■ MONTAGE / BEFESTIGUNG .....                              | 3 |
| Lagerung .....   | 3 |
| Werkzeuge .....  | 3 |
| Zubehör .....  | 3 |
| Montageart.....  | 4 |
| Geeignete Untergründe.....                                 | 4 |
| Verlegung .....  | 4 |
| ■ VERARBEITUNG.....  | 4 |
| Unverputzt .....   | 4 |
| Unterzug mit Abdeckstreifen.....                           | 5 |
| Abschluss mit Dreiecksleiste für Schattenfuge .....        | 6 |
| Unterzug mit ausgeschnittener Tektalan® A2-SD TwinTec..... | 6 |
| Wandanschluss .....  | 7 |
| Deckenunterstellung nach dem Ausschalen .....              | 7 |
| Bauseitiges Einfärben, Sonstiges .....                     | 7 |



## EINFÜHRUNG

### ANWENDUNGSKURZZEICHEN NACH DIN 4108-10:

DI-dm

### ANWENDUNGSBEREICHE

Zur Wärme- und Schalldämmung, zum Brandschutz, als verlorene Schalung (anbetoniert) bei Keller- und Tiefgaragendecken sowie Decken über offenen Durchfahrten und auskragenden, feuchtegeschützten Betonbauteilen, geeignet für Deckenplatten bis 65 cm Dicke.



Holzwalle 2 mm



Stufenfalz



Stufenfalz gefast

### MITGELTENDE DOKUMENTE

- Produktdatenblätter
- Sicherheitsdatenblatt
- DOP (Leistungserklärung)
- Baustellenbedingungen beachten unter [www.heraklith.de/allgemeine-baustellenbedingungen](http://www.heraklith.de/allgemeine-baustellenbedingungen)

## MONTAGE / BEFESTIGUNG

### LAGERUNG

Tektalan® A2-SD TwinTec sind hochwertige Platten für die sichtbare Verwendung. Die Platten sind daher eben zu lagern und vor Feuchtigkeit und Verschmutzung zu schützen. Hinweis: Abdeckhauben oder Planen als Witterungsschutz verwenden.

### WERKZEUGE

- Tischkreissäge bzw. Handkreissäge mit entsprechender Schnitttiefe
- Sägeblatt mit Hartmetallbestückung (Widiablatt)

### ZUBEHÖR

- Stirnkanten-Abdeckblech (bauseits gefertigt, verzinkt oder weiss beschichtet)
- Heraklith Abdeckstreifen [2.0] für Platten mit gerader bzw. gefasten Kante
- Heraklith Abdeckstreifen [1.0] für Platten mit gerader bzw. gefasten Kante
- Heraklith Abdeckstreifen Kleber

### HAFTSICHERUNG

- Heraklith Falzanker
- Heraklith Edelstahlanker

### ALLGEMEINE HINWEISE

#### Anwendung:

Zum Anbetonieren als verlorene Schalung

- Betonierhöhe: max. 65 cm
- Deckungsverlust von 3,3 % beachten



### HAFTSICHERUNG



Heraklith Falzanker



Heraklith Edelstahlanker

## MONTAGEART

Zum Anbetonieren als verlorene Schalung

## GEEIGNETE UNTERGRÜNDE

Verlegung erfolgt auf gereinigter und nicht eingeölter Schalung

## VERLEGUNG

- Die Seite ohne Holzwolleschicht muss nach oben zum Beton/Bewehrung zeigen
- Verlegung der Schaltafeln mit Fugen (Wasserablauf)
- Vor Verlegebeginn ist sicherzustellen, dass kein Wasser auf der Schalung vorhanden ist
- Nur gefalzte Platten verwenden (Deckungsverlust von 3,3 % berücksichtigen)
- Vor dem Einlegen der Platten in die Schalung ist die entsprechende Haftsicherung Heraklith Falzanker bzw. Heraklith Edelstahlanker an der Platte anzubringen
- Verlegung erfolgt dicht gestossen im Verband
- Bewehrungsseisen dürfen nicht direkt auf die Tektalan Platten verlegt werden  
Es empfiehlt sich die Verwendung von Abstandhalter mit einer vergrößerten Auflagefläche (Drunterleisten)
- Vor Montagebeginn ist grundsätzlich zu prüfen, ob sichergestellt ist, dass kein Wasser über die Deckenaussparungen eindringen kann

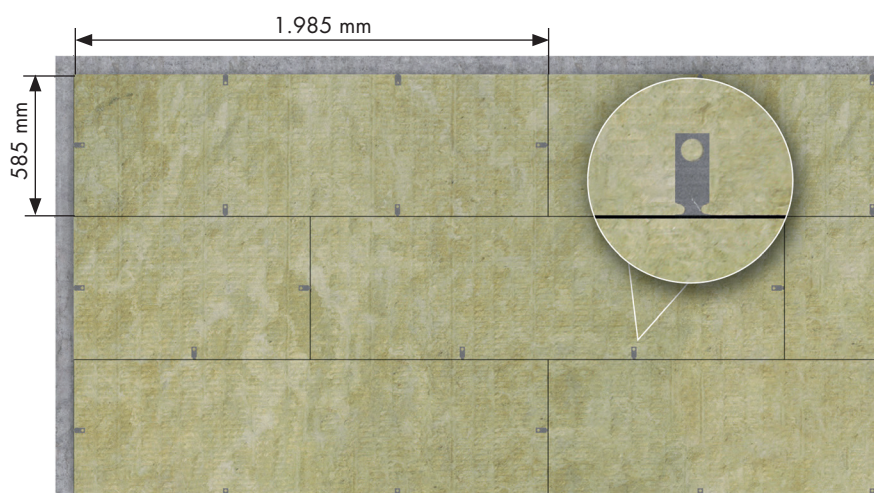


Drunterleisten auf Tektalan Platten (Drunterleisten so verlegen, dass die offenen Kanten zur Bewehrung zeigen)

## VERARBEITUNG

### UNVERPUTZT

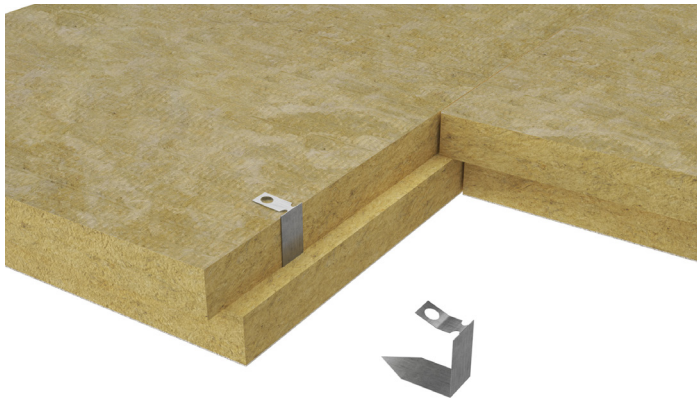
Für das Anbetonieren der Platten sind 3 Heraklith Falzanker je Platte gemäss folgendem Befestigungsschema erforderlich..



| Heraklith Falzanker |            |
|---------------------|------------|
| für Plattendicke    | Länge (mm) |
| 75                  | 37,5       |
| 100                 | 50         |
| 125 / 150 / 175/200 | 62,5       |

Länge der Haftsicherung in Abhängigkeit der Plattendicke

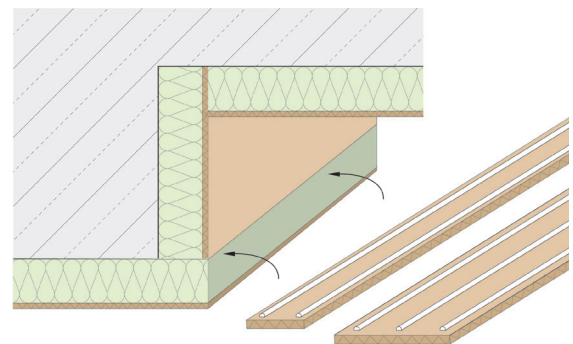
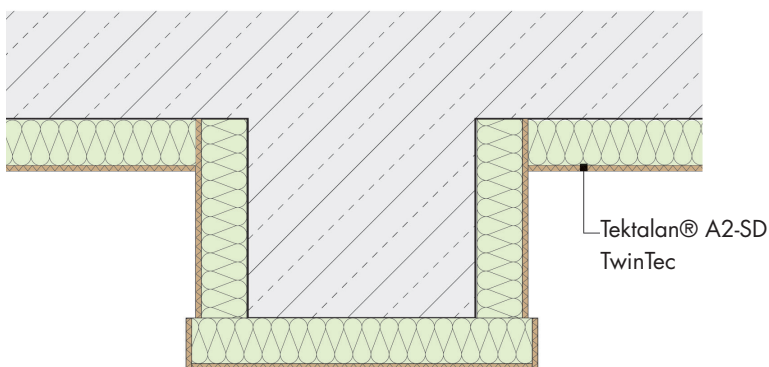
Vor dem Einlegen der Platte in die Schalung werden die Heraklith Falzanker direkt über dem vorstehenden Stufenfalz eingedrückt.



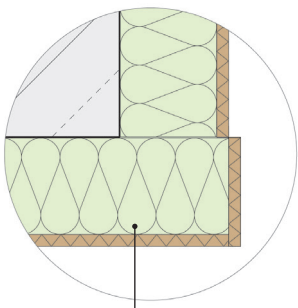
#### BEDARF FALZANKER

- 3 Stück / Platte
- 2,6 Stück / m<sup>2</sup>

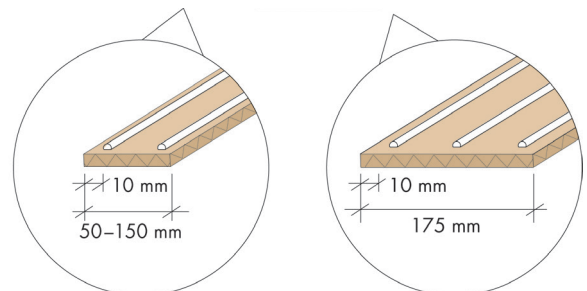
#### UNTERZUG MIT ABDECKSTREIFEN



- 2 bzw. 3 Kleberaupen mit ca. 8 mm Durchmesser auf den Heraklith Abdeckstreifen aufbringen
- Heraklith Abdeckstreifen an der Schnittkante der Tektalan Platte bündig ansetzen und fest andrücken.

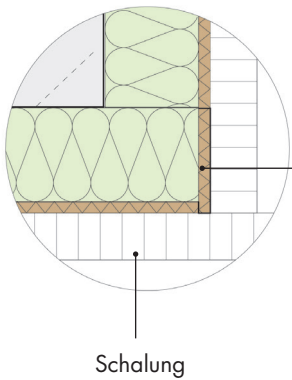


Heraklith® Abdeckstreifen nach dem Ausschalen aufgeklebt



- 2 Kleberaupen bei Breiten von 75 bis 150 mm, ab Breiten von 175 mm 3 Kleberaupen
- Randabstände der Kleberaupen auf dem Heraklith Abdeckstreifen jeweils ca. 10 mm





Heraklith® Abdeckstreifen vor dem Einlegen in die Schalung aufgeklebt

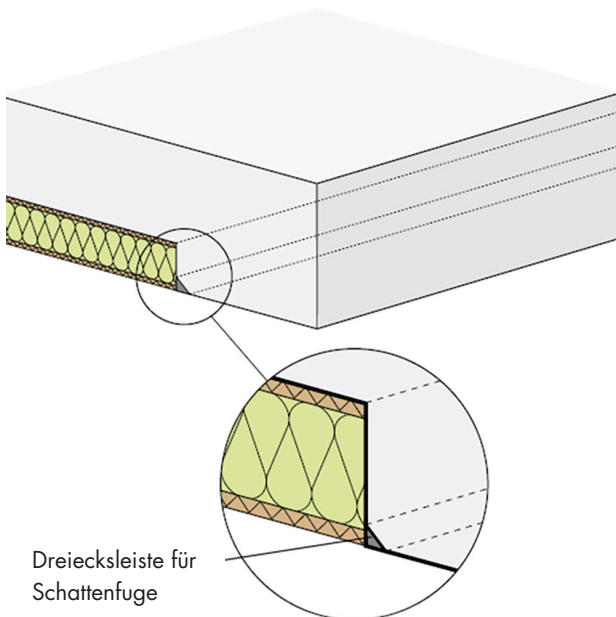
Schalung

Kleberbedarf:  
Heraklith Abdeckstreifen  
Kleber (Schlauchbeutel)

| Streifenbreite | Streifen pro Schlauchbeutel |
|----------------|-----------------------------|
| 75 mm          | ca. 7,5                     |
| 100 mm         |                             |
| 125 mm         |                             |
| 150 mm         | ca. 4,5                     |
| 175 mm         |                             |
| 200 mm         |                             |

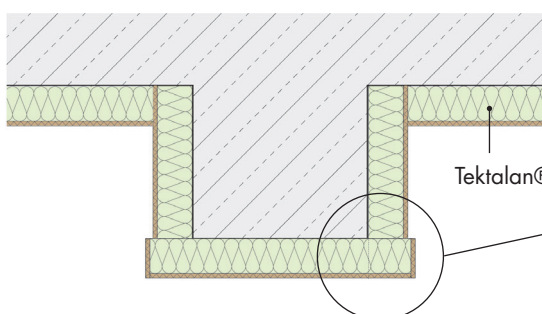
Anmerkung: 1 Streifen = 1 lfm.

## ABSCHLUSS MIT DREIECKSLEISTE FÜR SCHATTENFUGE

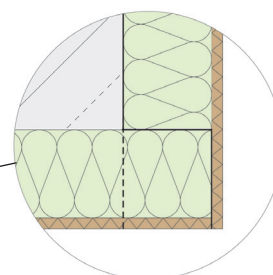


Dreiecksleiste für Schattenfuge

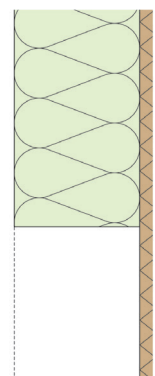
## UNTERZUG MIT AUSGESCHNITTENER TEKTALAN® A2-SD TWINTEC



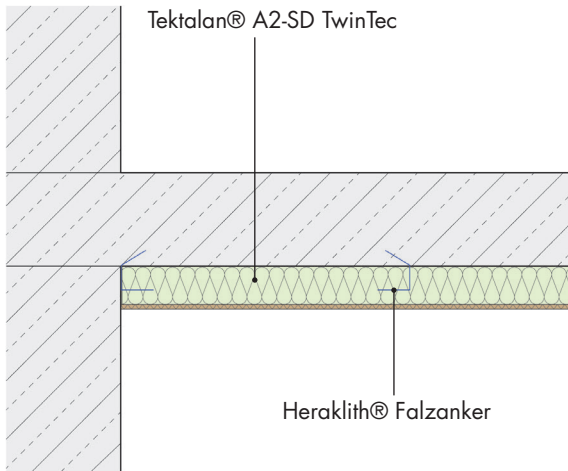
Tektalan® A2-SD TwinTec



Tektalan® A2-SD TwinTec  
ausgeschnitten

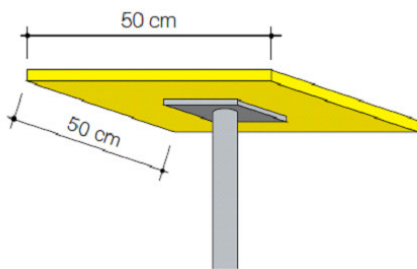


## WANDANSCHLUSS

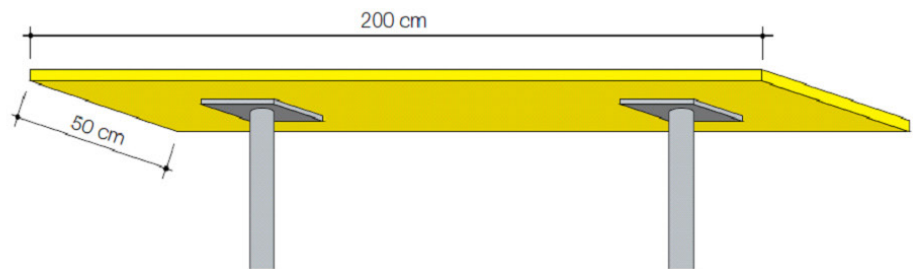


## DECKENUNTERSTELLUNG NACH DEM AUSSCHALEN

Einfachunterstellung



Zweifachunterstellung



Bezogen auf die anbetonierte Tektalan® A2-SD TwinTec ist für die Unterstellung eine maximale Flächenlast von 10 kN/m<sup>2</sup> zulässig.

## BAUSEITIGES EINFÄRZEN

Wir empfehlen für die bauseitige Einfärbung nichtbrennbarer Tektalan® A2-SD TwinTec vorzugsweise nichtbrennbare Silikatfarben (Heizwert  $\leq 3,0$  MJ/kg). Der Farbauftrag (ca.  $2 \times 150$  ml/m<sup>2</sup>) erfolgt mit dem Airless-Spritzgerät.

Vor dem Einfärben ist zu prüfen und sicherzustellen, dass die Platten trocken, sauber und staubfrei sind. Es ist ebenfalls sicherzustellen, dass nach dem Einfärben eine ausreichende Belüftung des Raumes gegeben ist, um zu ermöglichen, dass die Verdunstungsfeuchte der Farbe nach aussen abfließen kann. Ist eine zweimalige Einfärbung vorgesehen, darf der zweite Einfärbegang erst nach vollständigem Abtrocknen der ersten Farbschicht erfolgen.

**Anmerkung:** Der Farbauftrag im Airlessverfahren hat keine Auswirkungen auf den Schallabsorptionsgrad.

## SONSTIGES

Lüftungskanäle, Rohrleitungen, u.ä. sind mit Gewindestangen oder geeigneten Dübeln in der Betondecke bzw. Wand zu befestigen.

Leichte Gegenstände, wie Leerrohre für Elektrokabel, Hinweisschilder oder Rauchmelder können mit Metalldübeln, z.B. Fischer GKM, in der Holzwolle-Deckschicht befestigt werden. Die empfohlene Last beträgt hierbei max. 1 kg je Dübel. Ein Dübel pro Platte.

Der GKM Dübel wird in der Vorsteckmontage oberflächenbündig in die Tektalan Platte eingedreht. Das scharfe, selbstbohrende Gewinde ermöglicht eine sichere Befestigung für die vorgenannte zulässige Belastungsgrenze von 1 kg. Der GKM-Dübel kann Holz-, Blech- und Spanplattenschrauben von 4 bis 5 mm Durchmesser aufnehmen.





## Ihr Partner für innovative Dämmsysteme.

Knauf Insulation ist der Dämmstoffspezialist der Knauf Unternehmensgruppe, einem der führenden Hersteller von Baustoffen. Wir bedienen die stetig steigende Nachfrage nach Produkten und Systemen, die in Gebäuden Energie sparen, die Sicherheit verbessern und den Wohnkomfort erhöhen. Dämmungen von Knauf Insulation kommen in Neubauten sowie im Zuge von Modernisierungen von Bestandsgebäuden zum Einsatz.

Knauf Insulation GmbH  
Industriestrasse 30  
CH-4622 Egerkingen  
Telefon +41 62 889 1990  
Fax +41 62 889 1999

kundenservice-schweiz@knaufinsulation.com  
www.knaufinsulation.ch

Alle Rechte vorbehalten, einschliesslich der Rechte der Bearbeitung und Umgestaltung, der fotomechanischen Reproduktion und Speicherung auf elektronischen Medien. Eine kommerzielle Verwendung der Prozesse und Arbeitsvorgänge, die in diesem Dokument vorgestellt werden, ist nicht gestattet.

Alle in diesem Dokument angegebenen technischen Daten wurden nach bestem Wissen und Gewissen wiedergegeben. Sie sind der jeweiligen Bausituation anzupassen. Vergewissern Sie sich, dass Sie die jeweils neueste Ausgabe dieser Informationen verwenden. Die Verantwortung für fach- und sachgerechten Einbau und die Einhaltung der Bauvorschriften obliegt dem Planer und Bauausführenden.

Wir übernehmen trotz grösstmöglicher Sorgfalt keinerlei Gewähr für die Aktualität, Korrektheit, Vollständigkeit oder Qualität der bereitgestellten Informationen. Des Weiteren gelten die gültigen Normen und anerkannten Regeln der Technik. Knauf Insulation ist für alle Verbesserungsvorschläge bzw. Hinweise auf etwaige Fehler dankbar.

Heraklith® ist eine registrierte Marke von Knauf Insulation.

