

Tektalan® A2-SmartTec [1.0] alpha

mit 4 Betonschrauben auf Beton für Wände, Decken, Unterzüge, Säulen

Plattenformat:

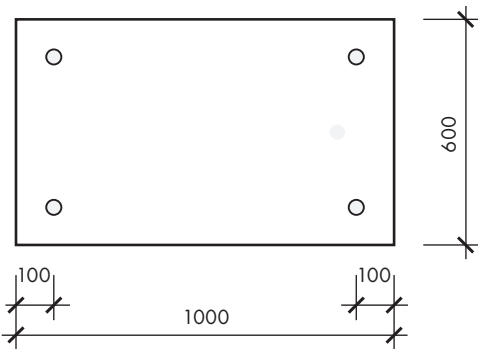
600 x 1000 mm

Plattendicke:

50, 75, 100, 125, 150, 175, 200 mm

Befestigung:

Heraklith Betonschraube DDS plus



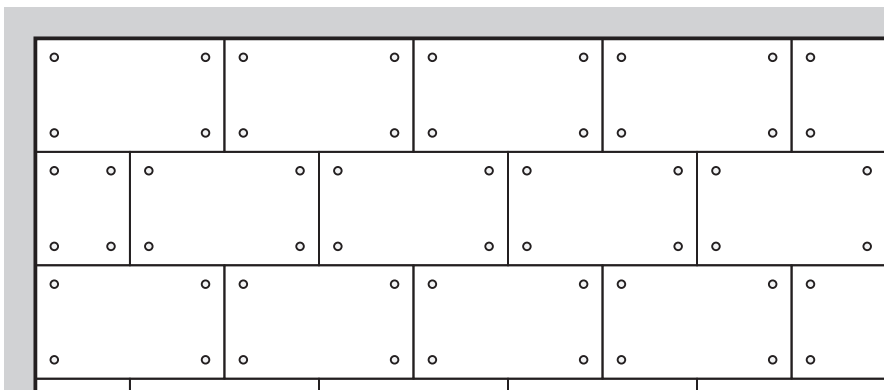
Bedarf Betonschrauben:

4 Stk./Platte

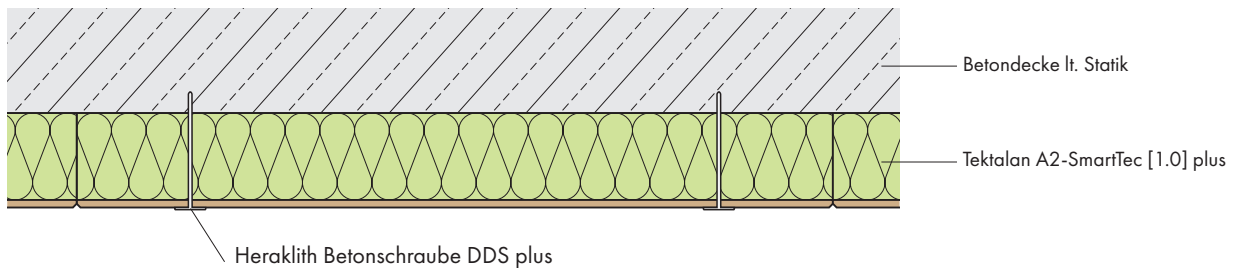
Bohrlochdurchmesser: 6 mm

Setztiefe: mind. 25 mm

Verlegeart im Verband



Querschnitt



Das Befestigungsschema entspricht unserem derzeitigen Entwicklungsstand und verliert bei Erscheinen einer Neuausgabe die Gültigkeit. Vergewissern Sie sich, dass Sie jeweils die neueste Ausgabe dieser Information verwenden. Alle Angaben erfolgen ohne Gewähr. Änderungen behalten wir uns vor. 03/2024 sp-ib