

# Tektalan® A2-SmartTec

mit 4 Betonschrauben auf Beton für Wände, Decken, Unterzüge, Säulen

## Plattenformat:

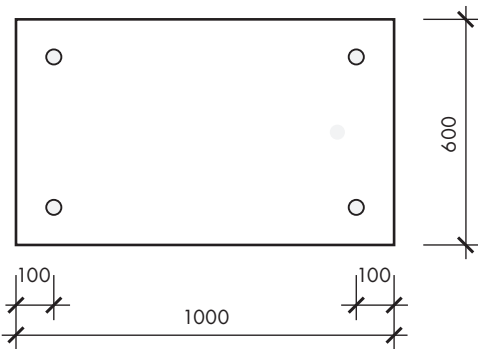
600 x 1000 mm

## Plattendicke:

50, 75, 100, 125, 150, 175, 200 mm

## Befestigung:

Heraklith Betonschraube BTW/BTB bzw. Heraklith Betonschraube BS



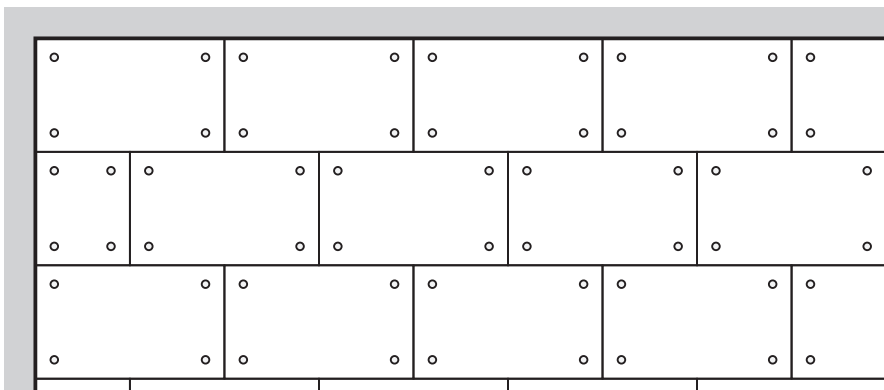
## Bedarf Betonschrauben:

4 Stk./Platte

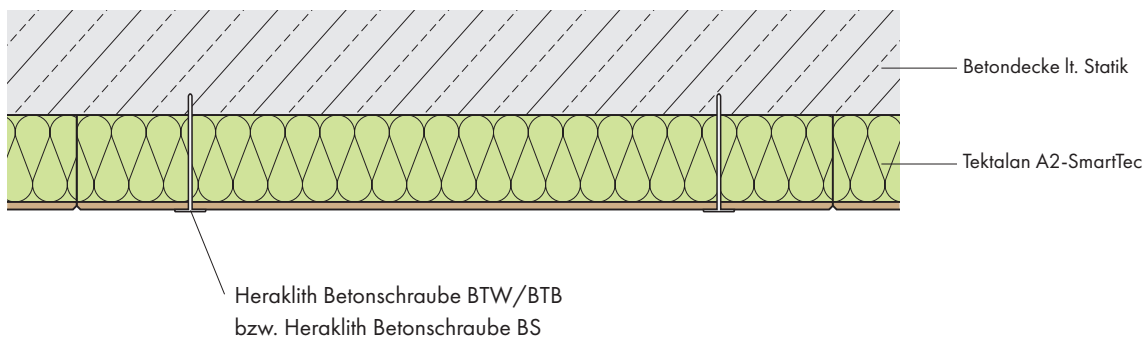
Bohrlochdurchmesser: 6 mm

Setztiefe: mind. 25 mm

## Verlegeart im Verband



## Querschnitt



Das Befestigungsschema entspricht unserem derzeitigen Entwicklungsstand und verliert bei Erscheinen einer Neuausgabe die Gültigkeit. Vergewissern Sie sich, dass Sie jeweils die neueste Ausgabe dieser Information verwenden. Alle Angaben erfolgen ohne Gewähr. Änderungen behalten wir uns vor. 03/2024 sp-ib