

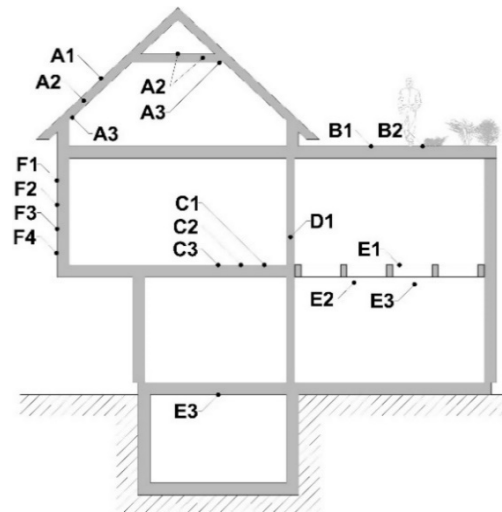
Všeobecné

Konverzná tabuľka pre zatriedenie výrobkov spoločnosti Knauf Insulation do skupín a podskupín podľa miesta zabudovania v stavebnej konštrukcii. Tento dokument sa riadi klasifikáciou produktov z minerálnej izolácie podľa:

STN 72 7221-4:2020 Tepelnoizolačné výrobky pre budovy.
Časť 4: Prefabrikované výrobky z minerálnej vlny (MW).
Účel použitia.

Skupiny v tejto norme sú rozlíšené písmenami podľa druhu stavebnej konštrukcie. Podskupiny bližšie špecifikujú miesta zabudovania tepelnoizolačného výrobku v príslušnej skupine a označujú sa v tejto norme číslicami. Označenie skupiny a podskupiny tak vytvára kód použitia pre konkrétny výrobok.

Klasifikácia aplikácie podľa STN 72 7221-4



Názov výrobku	Vhodnosť použitia materiálov podľa STN 72 7221-4															
	A			B ¹⁾		C			D	E			F			
	A1	A2	A3	B1	B2	C1	C2	C3	D1	E1	E2	E3	F1 ²⁾	F2 ³⁾	F3	F4
MPN								*		*	*					
MPE	*	*	*						*							
MPS									*						*	*
VENTI PRO															*	*
ADN									*							*
ADE											*					
FPL 035 GVN/GVB															*	
FKD N THERMAL													×			
SMARTwall N C1/C2													×			
FKD S THERMAL														*		
SMARTwall S C1/C2														*		
FKD														*		
FKL															*	

* zatriedenie spĺňajúce kritéria STN 72 7221-4.

× zatriedenie spĺňajúce kritéria na základe analýz a výpočtov podľa platných noriem.

¹⁾ Kategória B1 označuje výrobky pre účely použitia v konštrukciách plochých striech so zvýšenými nárokmi na mechanické vlastnosti, kategória B2 označuje výrobky so štandardnými nárokmi na mechanické vlastnosti. Zatriedenie výrobkov do kategórií B1 a B2, podľa prevodovej tabuľky, neprihliada na pochôdnosť strechy v zmysle definície STN 72 7221-4. Výrobky kategórií B1 a B2 sa môžu použiť do striech s rôznymi nárokmi na požadovaný účel podľa STN 73 1901:2005 Navrhovanie striech. Základné ustavenia.

²⁾ Zatriedenie výrobkov spĺňa minimálne hodnoty mechanických parametrov podľa statického výpočtu (Autorizovaný statický výpočet podľa STN EN 1991-1-1/NA a STN EN 1991-1-4/NA). Pri výbere výrobku je potrebné uvažovať s minimálnym počtom mechanických kotiev a okrajovými podmienkami podľa statickej analýzy (<https://www.avmi.sk/tvarova-stabilita-etics>). Kategorizácia podľa STN 72 7221-4 má informáčny charakter.

³⁾ Výrobky nespĺňajú požiadavku pre pravouhlosť podľa STN 72 7221-4, ale vyhovujú požiadavkám pre pravouhlosť podľa STN EN 13 162.

⁴⁾ Všetky výrobky spĺňajú požiadavky STN 72 7221-4 na zdravotnú nezávadnosť (certifikácia EUCEB alebo RAL).

⁵⁾ Doplnkové výrobky ako napríklad dosky na ostenia, spádové dosky a klíny, nie sú predmetom STN 72 7221-4 a preto ich v zmysle tejto normy nie je možné zatriediť.

Všeobecné

Konverzná tabuľka pre zatriedenie výrobkov spoločnosti Knauf Insulation do skupín a podskupín podľa miesta zabudovania v stavebnej konštrukcii. Tento dokument sa riadi klasifikáciou produktov z minerálnej izolácie podľa:

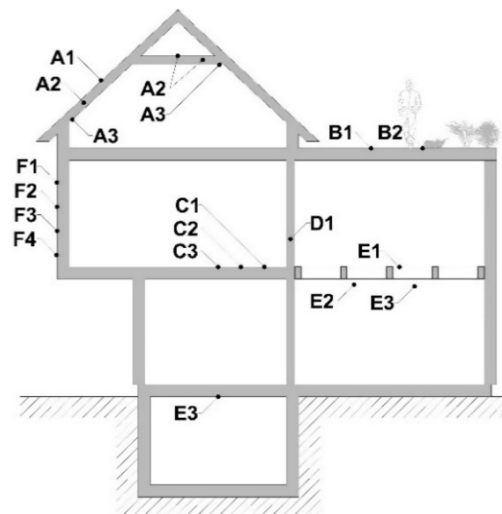
STN 72 7221-4:2020 Tepelnoizolačné výrobky pre budovy.

Časť 4: Prefabrikované výrobky z minerálnej vlny (MW).

Účel použitia.

Skupiny v tejto norme sú rozlíšené písmenami podľa druhu stavebnej konštrukcie. Podskupiny bližšie špecifikujú miesta zabudovania tepelnoizolačného výrobku v príslušnej skupine a označujú sa v tejto norme číslicami. Označenie skupiny a podskupiny tak vytvára kód použitia pre konkrétny výrobok.

Klasifikácia aplikácie podľa STN 72 7221-4



Názov výrobku	Vhodnosť použitia materiálov podľa STN 72 7221-4															
	A			B ¹⁾		C			D	E			F			
	A1	A2	A3	B1	B2	C1	C2	C3	D1	E1	E2	E3	F1 ²⁾	F2 ³⁾	F3	F4
FB S, FB S C1/C2													×			
CLT C1 Thermal (Grey)												*				
PTN							*									
PTE							*									
PTS						*	*									
PVT						*	*									
SmartRoof Base					*											
SmartRoof Thermal					*											
SmartRoof Norm				*	*											
SmartRoof Top				*	*											
DDP-X				*	*											
DDP-Plus				*	*											
DDP-N					*											

* zatriedenie spĺňajúce kritéria STN 72 7221-4.

× zatriedenie spĺňajúce kritéria na základe analýz a výpočtov podľa platných noriem.

¹⁾ Kategória B1 označuje výrobky pre účely použitia v konštrukciách plochých striech so zvýšenými nárokmi na mechanické vlastnosti, kategória B2 označuje výrobky so štandardnými nárokmi na mechanické vlastnosti. Zatriedenie výrobkov do kategórií B1 a B2, podľa prevodovej tabuľky, neprihliada na pochôdnosť strechy v zmysle definície STN 72 7221-4. Výrobky kategórií B1 a B2 sa môžu použiť do striech s rôznymi nárokmi na požadovaný účel podľa STN 73 1901:2005 Navrhovanie striech. Základné ustavenia.

²⁾ Zatriedenie výrobkov spĺňa minimálne hodnoty mechanických parametrov podľa statického výpočtu (Autorizovaný statický výpočet podľa STN EN 1991-1-1/NA a STN EN 1991-1-4/NA). Pri výbere výrobku je potrebné uvažovať s minimálnym počtom mechanických kotiev a okrajovými podmienkami podľa statickej analýzy (<https://www.avmi.sk/tvarova-stabilita-etics>). Kategorizácia podľa STN 72 7221-4 má informáčny charakter.

³⁾ Výrobky nespĺňajú požiadavku pre pravouhlosť podľa STN 72 7221-4, ale vyhovujú požiadavkám pre pravouhlosť podľa STN EN 13 162.

⁴⁾ Všetky výrobky spĺňajú požiadavky STN 72 7221-4 na zdravotnú nezávadnosť (certifikácia EUCEB alebo RAL).

⁵⁾ Doplnkové výrobky ako napríklad dosky na ostenia, spádové dosky a klíny, nie sú predmetom STN 72 7221-4 a preto ich v zmysle tejto normy nie je možné zatriediť.

Všeobecné

Konverzná tabuľka pre zatriedenie výrobkov spoločnosti Knauf Insulation do skupín a podskupín podľa miesta zabudovania v stavebnej konštrukcii. Tento dokument sa riadi klasifikáciou produktov z minerálnej izolácie podľa:

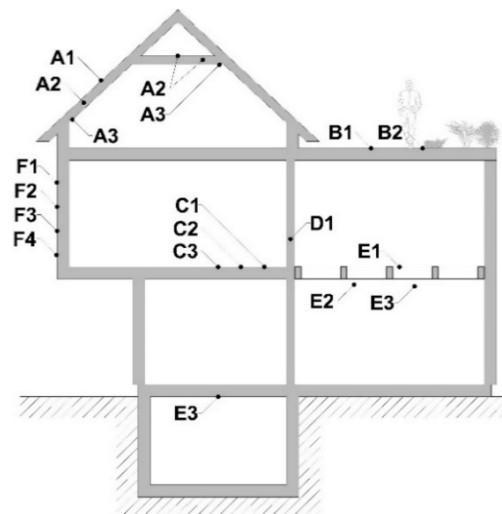
STN 72 7221-4:2020 Tepelnoizolačné výrobky pre budovy.

Časť 4: Prefabrikované výrobky z minerálnej vlny (MW).

Účel použitia.

Skupiny v tejto norme sú rozlíšené písmenami podľa druhu stavebnej konštrukcie. Podskupiny bližšie špecifikujú miesta zabudovania tepelnoizolačného výrobku v príslušnej skupine a označujú sa v tejto norme číslicami. Označenie skupiny a podskupiny tak vytvára kód použitia pre konkrétny výrobok.

Klasifikácia aplikácie podľa STN 72 7221-4



Názov výrobku	Vhodnosť použitia materiálov podľa STN 72 7221-4															
	A			B ¹⁾		C			D	E			F			
	A1	A2	A3	B1	B2	C1	C2	C3	D1	E1	E2	E3	F1 ²⁾	F2 ³⁾	F3	F4
Unifit 032	*	*	*													
Unifit 033	*	*	*													
Unifit 034	*	*	*													
Unifit 035	*	*	*													
Unifit 037	*	*	*													
NatuRoll Plus										*	*					
NatuRoll Pro										*	*					
AKUSTIK ROLL									*		*					
AKUSTIK BOARD									*		*					
TP 435 B											*				*	
Mineral Plus 035															*	*
Mineral Plus 037															*	*

* zatriedenie spĺňajúce kritéria STN 72 7221-4.

× zatriedenie spĺňajúce kritéria na základe analýz a výpočtov podľa platných noriem.

¹⁾ Kategória B1 označuje výrobky pre účely použitia v konštrukciách plochých striech so zvýšenými nárokmi na mechanické vlastnosti, kategória B2 označuje výrobky so štandardnými nárokmi na mechanické vlastnosti. Zatriedenie výrobkov do kategórií B1 a B2, podľa prevodovej tabuľky, neprihliada na pochôdnosť strechy v zmysle definície STN 72 7221-4. Výrobky kategórií B1 a B2 sa môžu použiť do striech s rôznymi nárokmi na požadovaný účel podľa STN 73 1901:2005 Navrhovanie striech. Základné ustavenia.

²⁾ Zatriedenie výrobkov spĺňa minimálne hodnoty mechanických parametrov podľa statického výpočtu (Autorizovaný statický výpočet podľa STN EN 1991-1-1/NA a STN EN 1991-1-4/NA). Pri výbere výrobku je potrebné uvažovať s minimálnym počtom mechanických kotiev a okrajovými podmienkami podľa statickej analýzy (<https://www.avmi.sk/tvarova-stabilita-etics>). Kategorizácia podľa STN 72 7221-4 má informáčny charakter.

³⁾ Výrobky nespĺňajú požiadavku pre pravouhlosť podľa STN 72 7221-4, ale vyhovujú požiadavkám pre pravouhlosť podľa STN EN 13 162.

⁴⁾ Všetky výrobky spĺňajú požiadavky STN 72 7221-4 na zdravotnú nezávadnosť (certifikácia EUCEB alebo RAL).

⁵⁾ Doplnkové výrobky ako napríklad dosky na ostenia, spádové dosky a klíny, nie sú predmetom STN 72 7221-4 a preto ich v zmysle tejto normy nie je možné zatriediť.